

YONGJIN ENTERPRISE

www.yongjinguip.com

전기배관자재 전문생산

SYSTEM BOX/FLOOR DUCT/CONDUIT FITTINGS/GROUND FITTINGS/LIGHTNING CONDUCTOR



KS Q/ISO 9001 품질시스템 인증

KAB



한국산업규격 표시허가공장



주용진기업

YONGJIN ENTERPRISE CO., LTD.





KSQ/ISO 9001
Certificate Of Approval
Yongjin Enterprise co.
Korean Standards Association

KAB



CONTENTS

2. 인증서	Certificate
3. 회사연혁	Corporation History
4. 콘크리트 매입형 시스템박스	Concrete Floor Type System Box
6. 액세스 후로어형 시스템박스	Access Floor Type System Box
7. 시스템박스 전기구	Consents of System Boxes
8. 후로어 닥트 시스템	Floor Duct System
9. 후로어 박스	Floor System Box
10. 금속제 제1종 가요전선관	Electric Flexible Tube
12. 금속제 가요전선관용 부속품	Fittings For Flexible Metal Conduit
14. 행거 부속품 및 클램프	Pipe Hanger & Clamp
16. 스크류 및 앵커볼트	Screw & Anchor Bolt
17. 시스템채널	System Channel
18. 니플 및 레두샤	Nipple & Plug
19. 로크너트 및 부싱	Lock Nut & Bushing
20. 방폭 배관 부속품	Explosion Proof Conduit Fittings
21. 방폭 잔손박스 및 씨링휘팅	Explosion Proof Junction Box
22. 방폭, 방수 스위치 및 콘센트 박스	Explosion Proof Switch & Concent Box
23. 방폭커플링 및 케이블그랜드	Explosion Proof Coupling & Cable Grand
24. 노출 배관용 부속품	Surface Water Proof Consent Box & Switch Box
25. 매입 스위치 박스 및 보강철물	Switch Box & Box Cover
26. 레이스웨이 시스템	Raceway System
27. LED레이스웨이시스템	LED Raceway System
28. 슈퍼웰드	Super Welder
29. 슈퍼웰드의 각종 용접범례	Welding Example of Super Welder
30. 피뢰침	Lightning Rod
31. 피뢰도선 지지금구	Lightning Rod Cable Support
32. 접지봉 및 수막동봉	Ground Rods & Lightning Protection System
33. 그라운드 커넥터	Ground Connector
34. 접지자재 및 접지금구	Earth Components
35. 광역피뢰침	Early Streamer Emission Lightning Conductor
36. 광역피뢰침 개념도	ElecHippo Configuration
37. 탄소접지봉	Carbon Earth System
38. 합성수지제 전선관 및 부속품	PVC Flexible Tube & Connector
40. 통신설비 및 외선 고압설비	Communication Materials & High Voltage Equipment

(주)용진기업은 지난 30년간 고객님의 성원과 배려에 힘입어 전기배관자재 전문제조업체로서 발전을 거듭해 왔습니다. 생산품목 확대, 생산기술의 확보, 생산시설의 확장에 힘썼으며 KS, ISO와 같은 산업표준 및 품질시스템 인증을 획득하는 등 경쟁력있는 기업이 되기 까지 노력을 계속하여 왔습니다. 새로운 산업환경에 걸맞는 지속적인 신제품 개발과 세계를 향해 전진하는 전문기업이 되기 위해 투자와 연구를 계속할 것을 약속드리며 앞으로도 고객님의 아낌없는 격려와 지도편달을 부탁드립니다. 아울러 귀사의 사업에 번창과 행운이 함께하기를 기원합니다. 감사합니다.

- (주)용진기업 임직원 일동 -



Corporation History

- | | |
|---|--|
| <ul style="list-style-type: none"> 1984. 3 의진금속 설립(서울 양천구 목동)
노출박스/엔트런스 캡/장순박스/곤지레다 등 전기배관 자재 전문생산
의진기업 상호 변경 설립(서울시 중구 입정동) 1987. 6 용진기업 상호변경 및 확장이전(부천시 소사동) 1992. 4 금속제 가요전선관용 부속품 생산 1992. 4 피뢰침 생산개시 1994. 5 공장 확장 이전(부천시 소사구 송내동) 1995. 5 종로영업소 오픈 1996. 6 공장 신축이전(경기 김포시 양촌읍 흥신리) 1997. 7 피뢰침 실용신안 등록 (제107175호) 1997. 7 시스템박스 생산개시 1998. 3 배출시설허가(김포시) 1998. 4 공장등록허가(제98-36호, 김포시) 1999. 1 KS A/ISO 9002 품질시스템 인증 획득(중소기업인증센터) 1999. 3 한국산업규격 KS 인증획득(한국표준협회)
-KS C 8459 금속제 가요전선관용 부속품(인증 제99-0497호)
-KS C 8460 금속제 전선관용부속품(인증 제99-0498호) 2000. 8 국제 도메인 주소등록(www.yongjinguip.com) 2002. 1 KS Q ISO 9001 품질경영시스템 인증(한국표준협회, QMS-1742) 2003. 8 한국산업규격 KS인증획득(한국표준협회)
-KS C 8422 금속제 가요전선관, 1중 금속제 가요전선관(인증 제01-1863호)
-비닐피복 1중 금속제 가요전선관 2003. 8 공장 신축확장(김포시 양촌읍 흥신리 484번지) 2004. 2 KS C 8460 금속제 가요전선관용 부속품(중류등급 추가) 2004. 2 KS C 8461 노출배관용 부속품(전선관용) 인증 (제04-0040호) 2004. 9 실용신안등록(제20-0363237호) 피뢰기용 절단/절곡형 접지판 2004. 10 (주)용진기업 법인설립 2004. 11 초기 방전용 접지판 개발(실용신안 제0363237호) 2005. 2 실용신안등록(제20-0376669호) 피뢰기용 절단/절곡형 접지판 2005. 3 이온방사형 광역피뢰침 ElecHippo개발(실용신안 제0379446호) 2005. 3 낙뢰계수기 개발(YJ-LR04) 2005. 6 실용신안등록(제20-0387584호) 비연속적 선형발광특성을 갖는 이엘와이어 | <ul style="list-style-type: none"> 2005. 6 의장등록(제0383960호) 피뢰기 2005. 6 디자인등록(제30-0383960호) 피뢰기 2006. 1 레이스웨이 시스템 생산개시 2006. 2 특허등록(제10-0551901호) 이엘와이어와 그 제조방법 2007. 4 러시아 수출계약(최초) - 금속제 가요전선관과 그 부속품 외 2007. 5 특허등록(제10-0722740호) 조기방전회로를 갖는 이온 방사형 광역피뢰침 2007. 11 중국 수출계약(최초) - 금속제 가요전선관과 그 부속품 외 2007. 11 인도네시아 수출계약(최초) - 금속제 가요전선관과 그 부속품 외 2008. 1 베트남 수출계약(최초) - 금속제 가요전선관과 그 부속품 외 2008. 3 일본 수출계약(최초) - 금속제 가요전선관과 그 부속품 외 2008. 7 기술혁신형중소기업(INNO-BIZ)A등급 인증(경기지방중소기업청) 2009. 1 탄소접지봉 생산 및 취급(KERI시험 필, 시험성적서2009TC00391-3, 3중) 2009. 8 몽골 수출계약(최초) - 금속제 가요전선관과 그 부속품 외 2009. 9 경기도 선정 유망중소기업 인증(경기도지사) 2010. 1 기업부설연구소 설립 및 연구소 등록(한국산업기술진흥협회) 2010. 8 특허등록(특허 제10-0979774) 광케이블을 이용한 조명장치 2011. 3 특허등록(특허 제10-1021056)
연속적인 선형 발광특성을 갖는 발광피난유도선 및 그 제조방법 2011. 4 제1공장 재건축 2011. 4 농림수산식품부장관 표창 2011. 8 벤처기업확인(기술보증기금) 2011. 10 디자인등록(제30-0618514호) 발광 피난 유도선 2012. 6 누적수출 100만불 달성(러시아, 일본, 중국, 인도네시아, 베트남, 몽골 외) 2012. 12 실용신안등록(제20-0464113호) 피뢰도선 지지구 2013. 5 특허등록(제10-1264911호) 발광 구멍 조끼 2013. 10 특허등록(특허 제10-1319506호) 전기 배선관 커넥터 2013. 10 특허등록(특허 제10-1317460호) 공간전하 다중 방출형 피뢰장치 2014. 6 KS C 8458 금속제 박스 및 커버(전선관용) 한국산업표준 제품인증(인증 제14-0325호) 2014. 6 방폭유니언커플링 안전인증 획득(인증번호 14-AV2BO-0323) 2014. 7 방폭후렉시블커플링 안전인증 획득(인증번호 14-AV2BO-0370-0371) 2015. 5 LED레이스웨이 시스템 개발 및 생산개시 2015. 5 알루미늄 덕트 개발 및 생산개시 |
|---|--|

- 1차 콘크리트 타설 시, 함만 묻어 놓으므로 관리가 용이합니다.
- 콘크리트 타설 전, 높낮이를 맞출 수 있으므로 설치가 한결 편리해졌습니다.
- 인출구가 복합구 1개에서부터 개별 4개까지의 모델(사진 참조)이 있습니다.
- 마감재(시스템 카바)의 재질은 알루미늄과 황동입니다.
- SEPERATOR의 설치로 강/약 전의 구분을 명확히 하였습니다.

강/약 전(전기구)의 선택은 7쪽을 참조하세요

01



내용물(전기구)은 필요에 따라 선택할 수 있습니다.

02-1

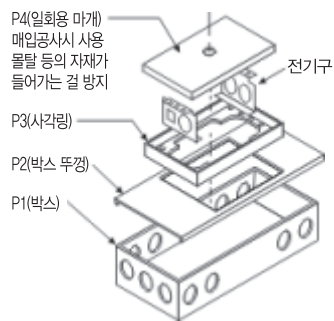


연결통 함이 깊이 매몰될 경우 사용(규격은 주문사항)



※모듈러 잭은 별매입니다.

※BOX의 구성



아스타일 마감이 필요없는 모델입니다.

02-2



02-3

박스가 작은 형

박스의 크기: 133(폭)X280(길이) 원가를 절감시킨 소형 박스입니다.

02-4

방수 강화 플라스틱 BOX

박스를 비롯한 카바 및 전기구 모두 동일한 재질입니다.





황동 마감형 시스템 박스 BRASS

04

04-1

SUS 마감형 COVER

SIZE : 215x145
MATERIAL : SUS 304

광택&헤어라인 선택가능

원형 시스템 박스(AL)
Model No. 05

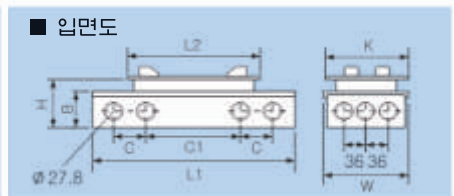
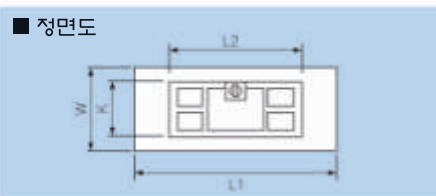
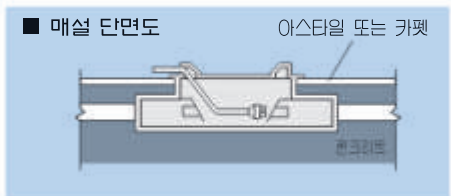
콘크리트 매입형 원형 시스템박스
재질 / 알루미늄(AL)

카바 교체가능 : 아스타일 무 마감형

원형 시스템 박스(BRASS)
Model No. 05-1

콘크리트 매입형 원형 시스템박스
재질 / 황동(BRASS)

카바 교체가능 : 아스타일 무 마감형

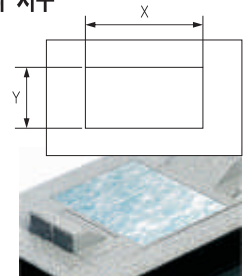


모델번호	BOX 치수				COVER 치수		HOLE간 거리	
	L1	W	H	B	L2	K	C	C1
01	320	146	80	64	200	130	47	167
02-1	320	148	90	65	215	145	36	186
높이가 낮은 박스(주문사양)	320	148	65	64	215	145	36	186
02-2	320	148	90	65	215	145	36	186
02-3(작은박스형)	280	133	83	62	215	145	36	127
Limit 02-4(강화플라스틱)	313	145	96	67	216	145	36	170
04(황동타일형)	320	148	90	65	214	145	36	186
04-1(황동형)	320	148	90	65	214	145	36	186
05(원형알루미늄)	320	148	90	65	Ø 180	-	36	186
05-1(원형황동)	320	148	90	65	Ø 180	-	36	186

매입형 시스템박스의 치수

▼ 카펫 또는 아스타일 커팅 치수

모델번호	X	Y
01	76	88
02-1	106	103
04	110	106
05	-	-
05-1	-	-



(단위/mm)



06-1 타일 및 카펫 마감용



07-1 카펫 마감용



06-2 대리석 마감용



07-2 타일 마감용

터미널 단자가 부착된 모습



10 타일 및 카펫 마감용



높이가 낮은 박스 (65MM)

11 황동형



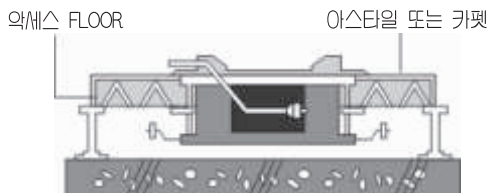
■ 악세스 형 시스템 박스의 치수 (단위/mm)

모델번호	COVER 치수		BOX 치수		
	X	Y	B	L	H
06-1	215	145	123	201	84
06-2	215	145	123	201	84
10	215	145	123	201	65
11	214	145	123	201	84
07-1	232	110	114	233	67
07-2	218	140	103	231	58

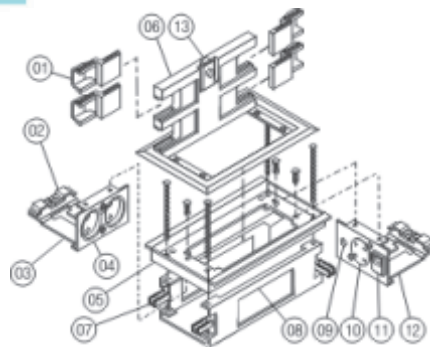
설치를 위해 악세스후로어 판넬에 구멍을 내고자 할 때에 (BOX 치수)를 참조하십시오!



※ 전기구 : 220V 2구
 ※ 전화구
 TEL & DATA+MODULAR JACK
 8 PIN + TV 1구
 (모듈라 잭은 별매입니다.)



※ 설치 단면도 (악세스 후로어 형 시스템박스)

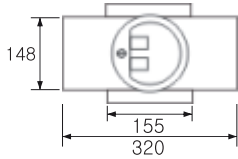
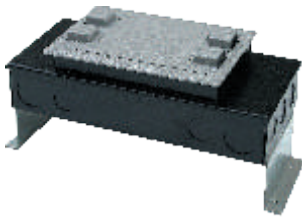


분해도 : 06-1	
01	인출구
02	전선 고정용 타이
03	전기 콘센트 브라켓트
04	전기 콘센트
05	연결카바
06	시스템 카바
07	고정쇠
08	함
09	TV 안테나 단자구
10	전화 DATA 콘센트
11	통신용 모듈러
12	통신구 브라켓트
13	잠금쇠

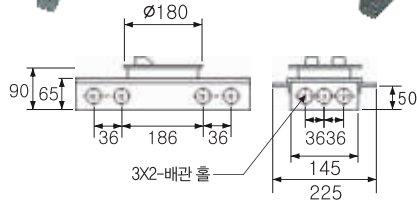
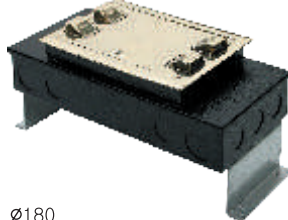
모델번호에 따라 구조가 다를 수 있습니다.



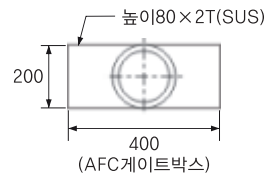
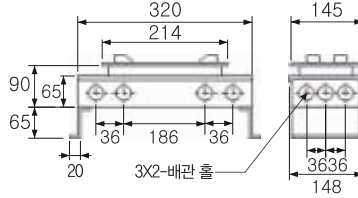
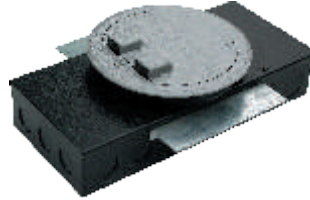
DE-05



DE-06



DE-07



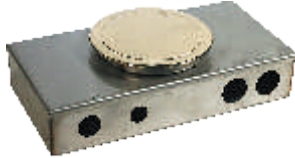
21 게이트 박스



철도청, 전철역사 등 후로어 닥트 배관용 박스
기본SIZE : 350×150×80h

22 AFC게이트 박스

철도청, 전철역사용.



23 MUL-203 액세스 패널 하부 등의 장소에 설치
멀티 아웃렛 박스(좌면)



기본 SIZE : 150×230×60(H)
100×230×60(H)
180×240×60(H)

24 (우면)

색상선택 가능

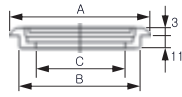
※ 시스템 박스 전기구

리프트 용							
	TEL & DATA(기본형) 모듈러 8PIN 1구 TV 1구 01	ELECTRICAL POWER (기본형) 전열 220V/2구 02	TEL & DATA(기본형) 모듈러 8PIN 1구 TV 1구 03	DATA 모듈러 8PIN 2구 04	TEL 1구 TV 1구 MC(마이크) 1구 05	TEL & DATA TEL 1구 모듈러 8PIN 2구 06	DATA 모듈러 8PIN 3구 07
	ELECTRICAL POWER 전열 110V/1구 전열 220V/1구 08	DATA 모듈러 8PIN 2구 TV 1구 09	TEL 2구 10	ELECTRICAL POWER 전열 110V/2구 11	DATA 모듈러 8PIN 4구 12	DATA 모듈러 8PIN 6구 13	
액세스 용							
	14 ELECTRICAL POWER (기본형) 전열 220V/2구	15 TELEPHONE & DATA(기본형) 모듈러 8PIN 1구 TV 1구	16 TELEPHONE & DATA TEL 1구 모듈러 8PIN 2구	17 DATA 모듈러 8PIN 3구	18 DATA 모듈러 8PIN 6구		





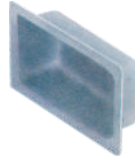
1 FLOOR MAKER



형별	A	B	C
F5-3	255	225	185
F7-3	290	260	220
F5-2	160	135	100
F7-2	205	180	140
지하철용	190	160	130



2 DUCT COUPLING



3 BLANK WASHER



4 DUCT END



5 INSERT STUD



6 INSERT CAP(INLAY)



7 INSERT CAP(OPEN)
(노출캡)



8 INSERT MARKER



9 LOW TENSION OUTLET
2P (신형)



10 15A 250V 1P



11 통신 MODULE 2구



12 HIGH TENSION OUTLET



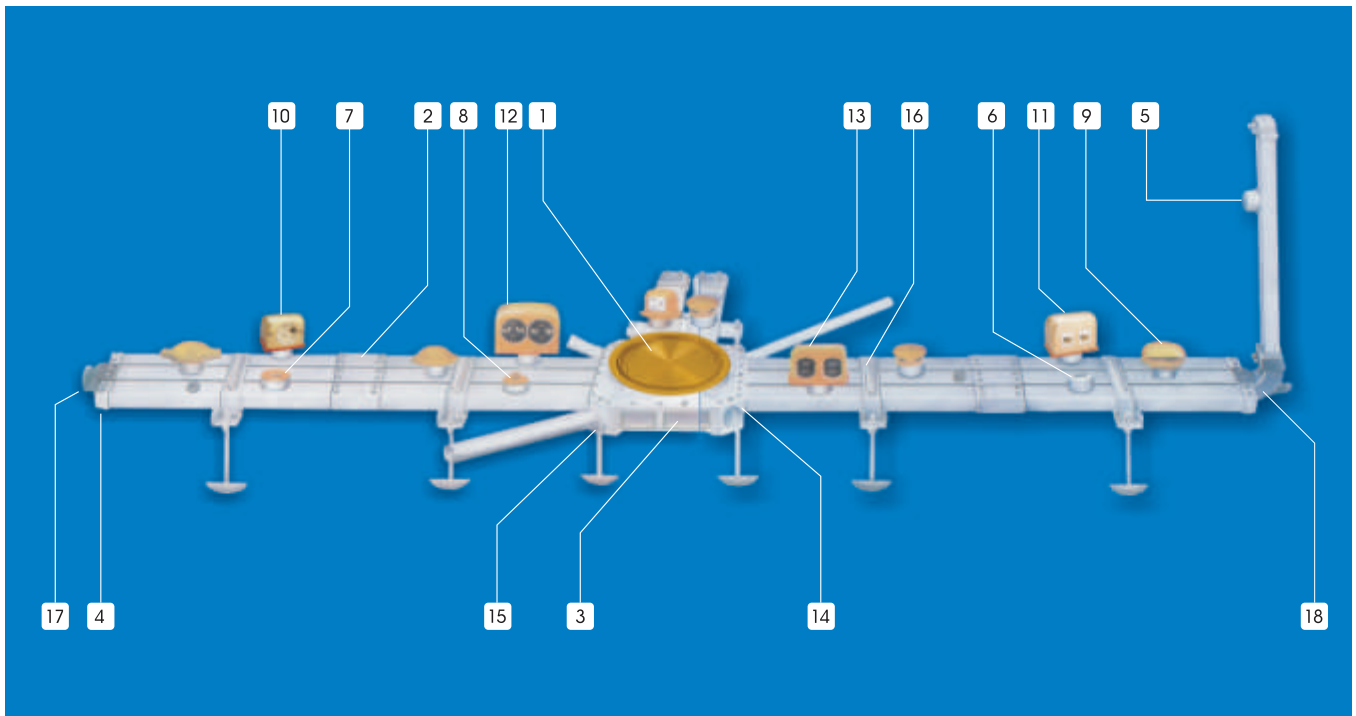
13 15A 125V 2P



14 JUNCTION BOX



15 J. CONNECTOR



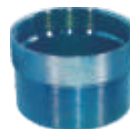
16 DUCT SUPPORT



17 END CONNECTOR



18 WALL ELBOW



19 ADAPTER (연결니플)



20 FLOOR BOX & FLOOR RING
Box : 100 × 100



21 FLOOR PLATE
(신주카바)



22 FLOOR CONSENT



23 4P 버섯형



24 O/A. 몰드형



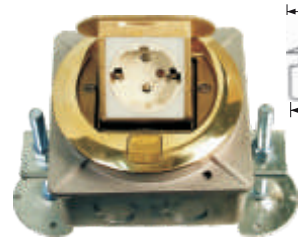
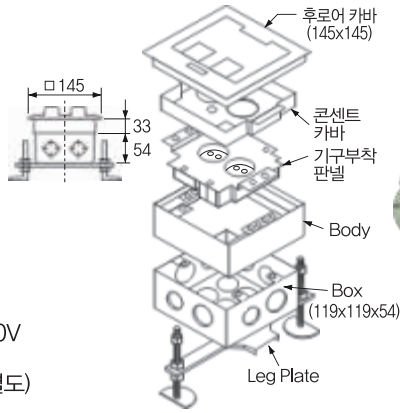
25 ADAPTER (연결니플)



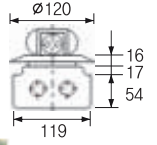
1 Inner Type
BOX SIZE 100×100×54 겸용



2 Inner Type
220V+220V/전화+220V
110V+110V
전화+OA/모듈라(잭 별도)



3 Open Type
BRASS (황동)



4 Inner Type



황동(BRASS)



5 Inner Type
전열 : 220V×2P
통신 : TEL+MODULAR JACK



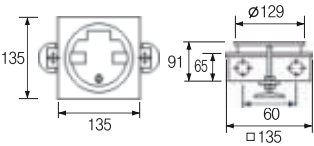
아연 (Die casting)
System Cover



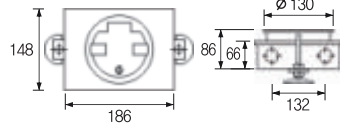
6 Inner Type
황동카바 선택가능



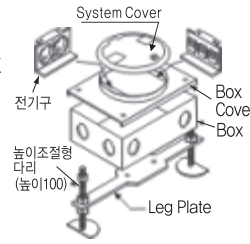
아연 (Die casting)



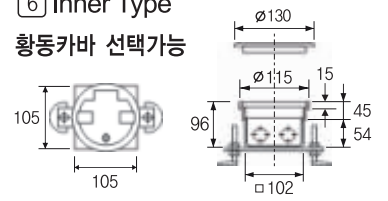
7-1 AL



9-1 AL



10-1 AL



10-3 SUS



7-2 BS

8-2 BS

9-2 BS

10-2 BS



7 7-1 7-2

INNER TYPE
니켈 크롬 도금(Ni)+BS+AL
220V/2구 or 220V/1구+모듈 2P

8 8-1 8-2

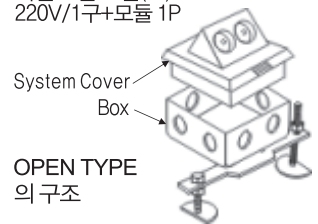
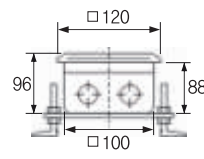
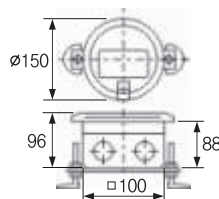
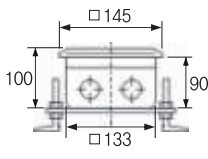
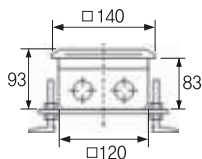
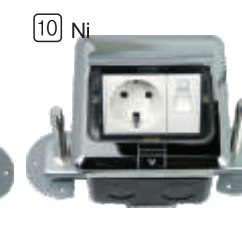
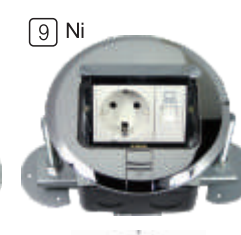
OPEN TYPE(사각 후로어박스)
니켈 크롬 도금(Ni)+BS+AL
220V/2구

9 9-1 9-2

OPEN TYPE(원형 후로어박스)
니켈 크롬 도금(Ni)+BS+AL
220V/1구+모듈 1P

10 10-1 10-2 10-3

OPEN TYPE
니켈 크롬 도금(Ni)+BS+AL+SUS
220V/1구+모듈 1P



OPEN TYPE
의 구조



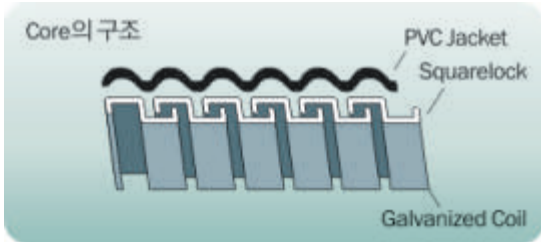
GW 표준형 방수 전선관

YONGJINFLEX



The Standard Type of Water Proof Flexible Tube

- **특징** - 외장이 특수 연질 PVC로 코팅되어 있어 방수/방유, 내습과 내한 및 내화학성이 뛰어나며 인장강도와 압축강도가 높습니다.
- **용도** - 산업기계, 공작기계, 전기전자제품, 건축, 플랜트 등 사용범위가 넓고, 유류의 누수 위험이 있는 곳, 굴곡부의 전선보호 등 다양한 목적으로 사용할 수 있습니다.
- **재질** - 용융 아연도강판(GALVANIZED COIL, 0.25~0.4MM) 외부는 특수 연질의 염화비닐 수지(PVC)로 구성돼 있습니다.
- **사용커넥터** - 방수용 황동 또는 아연 커넥터



● KS C 8422 한국산업규격 허가품



표준호칭	GW-10	GW-12	GW-16	GW-22	GW-28	GW-36	GW-42	GW-54	GW-70	GW-82	GW-104
인치호칭	1/4"	3/8"	1/2"	3/4"	1"	1-1/4"	1-1/2"	2"	2-1/2"	3"	4"
내 경	9.7	12.2	15.8	20.8	26.4	35.0	40.0	51.3	62.9	77.9	101.6
외 경	15	17.4	20.7	26.1	32.8	41.3	47.4	59.4	72.1	87.5	112.9
바깥지름허용차	±0.5	±0.9	±0.9	±0.9	±0.9	±1.2	±1.2	±1.2	±1.2	±1.7	±1.7
최소비닐두께	0.8	0.8	0.8	0.8	0.9	0.9	1.0	1.0	1.3	1.3	1.6
포장단위(M)	50	50	50	50	50	30	30	20	20	10	10

(단위/mm)



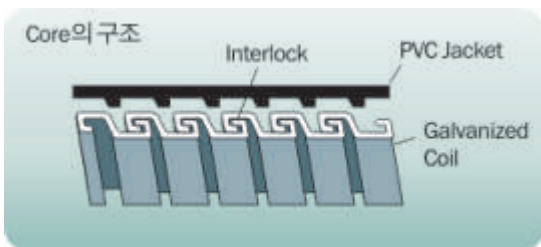
SW 응용형 고장력 방수 전선관

YONGJINFLEX



High Tension Water Proof Flexible Tube

- **특징** - SF 가요관에 특수 염화비닐 수지 코팅하여 완벽한 방수를 보장하였으며 인장강도 및 압축강도가 가장 높은 고장력 제품입니다.
- **용도** - 산업기계, 공작기계, 전기전자제품, 건축, 플랜트 등 사용범위가 넓고, 유류 등의 누수 위험이 있는 곳, 굴곡부의 전선 보호 등 다양한 목적으로 사용할 수 있습니다.
- **재질** - 내부는 용융 아연도강판(GALVANIZED COIL, 0.25~0.4MM) 외부는 특수 연질의 염화비닐 수지(PVC)로 구성돼 있습니다.
- **사용커넥터** - 방수용 황동 또는 아연 커넥터



● KS C 8422 한국산업규격 허가품



표준호칭	SW-10	SW-12	SW-16	SW-22	SW-28	SW-36	SW-42	SW-54	SW-70	SW-82	SW-104
인치호칭	1/4"	3/8"	1/2"	3/4"	1"	1-1/4"	1-1/2"	2"	2-1/2"	3"	4"
내 경	9.7	12.2	15.8	20.8	26.4	35.0	40.0	51.3	62.9	77.9	101.6
외 경	15	17.4	20.7	26.1	32.8	41.3	47.4	59.4	72.1	87.5	112.9
바깥지름허용차	±0.5	±0.7	±0.7	±0.7	±0.7	±1.0	±1.0	±1.0	±1.0	±1.5	±1.5
최소비닐두께	0.8	0.8	0.8	0.8	0.9	0.9	1.0	1.0	1.3	1.3	1.6
포장단위(M)	50	50	50	50	50	30	20	20	20	10	10

(단위/mm)



SF 응용형 고장력 비방수 전선관

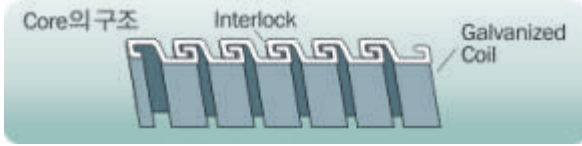
- **특징** - 특수 공법으로 제작하여 인장강도, 압축강도, 내이탈력이 높은 고장력 비방수 형 제1종 후렉시블 튜브입니다.
- **용도** - 산업기계, 공작기계, 전기전자제품, 건축, 플랜트, 굴곡부의 전선보호용 등 사용범위가 넓고, 다양한 용도로 채용합니다.
- **재질** - 응용 아연도금판(GALVANIZED COIL, 0.25~0.4MM)
- **사용커넥터** - 비방수 커넥터

High Tension Flexible Tube

YONGJINFLEX



● KS C 8422 한국산업규격 허가품



SUS튜브
주문생산가능



표준 호칭	SF-10	SF-12	SF-16	SF-22	SF-28	SF-36	SF-42	SF-54	SF-70	SF-82	SF-104
인치 호칭	1/4"	3/8"	1/2"	3/4"	1"	1-1/4"	1-1/2"	2"	2-1/2"	3"	4"
내 경	9.7	12.2	15.8	20.8	26.4	35.0	40.0	51.3	62.9	77.9	101.6
외 경	13.1	15.3	19.1	24.1	30.8	39.0	44.8	56.0	69.0	84.7	108.6
허용 공차	±0.5	±0.7	±0.7	±0.7	±0.7	±1.0	±1.0	±1.0	±1.0	±1.5	±1.5
최소곡률반경	100	102	165	216	330	406	457	565	749	889	1219
포장단위(M)	50	50	50	50	30	30	20	20	10	10	10

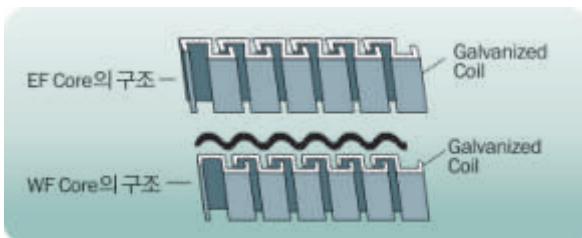


EF/WF 일반 전선관

- **특징** - 특수 공법으로 제작된 일반 전선관 방수(비방수) 제1종 후렉시블 튜브입니다.
- **용도** - 산업기계, 공작기계, 전기전자제품, 건축, 플랜트 등 사용범위가 매우 넓고 경제성이 우수한 다목적 전선 보호용 가요관입니다.
- **사용커넥터** - 비방수 일반 커넥터 및 PVC 비방수 커넥터 또는 알루미늄 방수 커넥터 등
- **재질** - 응용 아연도금판(GALVANIZED COIL, 0.2~0.4MM) 및 화학연결 PVC 코팅(방수용)

YONGJINFLEX

● EF 일반 비방수 전선관



● WF 일반 방수 전선관



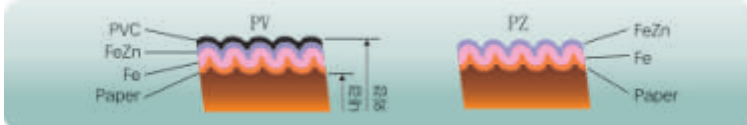
표준호칭	EF-12	EF-16	EF-22	EF-28	EF-36	EF-42	EF-54	EF-70	EF-82	EF-104	표준호칭	WF-12	WF-16	WF-22	WF-28	WF-36	WF-42	WF-54	WF-70	WF-82	WF-104
인치호칭	3/8"	1/2"	3/4"	1"	1-1/4"	1-1/2"	2"	2-1/2"	3"	4"	인치호칭	3/8"	1/2"	3/4"	1"	1-1/4"	1-1/2"	2"	2-1/2"	3"	4"
내 경	12	15	19	25	32	38	49	62	80	96	내 경	12	15	19	26	32	40	50	62	82	100
외 경	15	18.5	22	28	35	42	54	68	86	104	외 경	15	20	24	30	36	46	56	72	92	110
허용공차	±1.0	±1.0	±1.0	±1.0	±1.2	±1.5	±1.5	±3.0	±3.0	±3.0	허용공차	±1.2	±1.2	±1.2	±1.3	±1.3	±1.3	±1.5	±2.7	±2.7	±2.7
최소철판두께	0.2	0.2	0.2	0.2	0.25	0.25	0.25	0.30	0.35	0.35	코팅공차	±1.2	±1.2	±1.2	±1.3	±1.3	±1.3	±1.3	±1.5	±1.5	±1.5
포장단위(M)	100	100	100	50	50	50	50	20	10	10	코팅두께	0.6	0.6	0.6	0.8	0.8	1.0	1.0	2.0	2.0	2.0
											포장단위(M)	100	100	100	100	50	50	50	20	20	10



PZ/PV 프리카 전선관 (2종)

- PZ는 아연도금강판을 외층으로 하고 내층은 PE와 특수지를 사용한 절연층으로 구성되어 있는 제2종 전선관입니다.
- PV는 PZ에 PVC를 피복하여 방수 및 내식성과 내화학성을 갖춘 제 2종 실내용 전기배관용 전선관입니다.

YONGJINFLEX



● PZ 비방수용 프리카(PLICA) 전선관



● PV 방수용 프리카(PLICA) 전선관

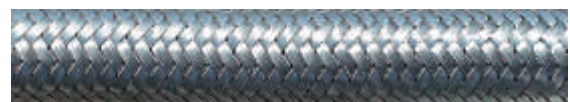


호 칭	10	12	15	17	24	30	38	50	63	76	83	101
외 경	PV 14	17.7	20.6	23.1	30.4	36.5	44.9	56.9	71.5	85.5	90.9	110.1
	PZ 13.3	16.1	19	21.5	28.8	34.9	42.9	54.9	69.1	82.9	88.1	107.3
최소 내경	9.2	11.4	14.1	16.6	23.8	29.3	37.1	49.1	62.5	76	81	100.2
해 관 전 선 관 의 단 위	박강	-	-	-	19	25	31	39	51	63	75	-
	후강	-	-	-	16 1/2"	22 3/4"	28 1"	36 1-1/4"	42 1-1/2"	54 2"	70 2-1/2"	104 4"
연질비닐	-	-	14	16	22	28	36	42	54	70	82	-
ROLL 길이(m)	50	50	50	50	50	25	25	20	10	10	10	6



HSS/HSZ 편조 스텐 & 아연 전선관

(방수/비방수 선택가능)



1종 가요관용 커넥터 KS C, ISO

■ 특징 : 후렉시블 튜브를 기계나 판넬 등에 연결하는 용도로 사용됩니다. 미관에 좋으며 가요전선관이 채워지는 제품의 외관 완성도를 높여줍니다. 특히 방수, 방진 및 인강강도를 요하는 곳에 안전하게 사용할 수 있습니다.

■ 재질 : 아연(ZnDC2종 이상) / 황동(Brass) / 스텐레스(SUS)



①

②

③ sus

④ 접지단자 커넥터

※ d는 후렉시블 튜브가 통과할 수 있는 치수입니다.

비닐 피복 1종 가요관용 커플링(P·G) KS C, ISO

■ 특징 : 후렉시블 튜브를 파이프나 기타의 부분에 연결하는 용도로 사용됩니다. 나사식 결합이므로 설치가 간단하고 분해 또한 용이합니다. 특히 방수, 방진 및 인강강도를 요하는 곳에 안전하게 사용할 수 있습니다.

■ 재질 : 아연(ZnDC2종 이상) / 황동(Brass) / 스텐레스(SUS)



④

⑤

⑥ sus

※ d는 후렉시블 튜브가 통과할 수 있는 치수입니다.

	호칭 나사규격		인치 호칭	L1	L2	d	T
	후강	박강					
커넥터	CTG 16	CTC 19	1/4"	12	8	15.6	2.4
	CTG 16	CTC 19	3/8"	12	8	18.5	2.4
	CTG 16	CTC 19	1/2"	12	10	21.7	2.4
	CTG 22	CTC 25	3/4"	12	12	27.2	2.4
	CTG 28	CTC 31	1"	16	14	33.8	2.9
	CTG 36	CTC 39	1-1/4"	16	16	42.6	2.9
	CTG 42	CTC 51	1-1/2"	18	16	49.0	2.9
	CTG 54	CTC 51	2"	18	25	61	2.9
	CTG 70	CTC 75	2-1/2"	18	25	74	2.9
	CTG 82		3"	20	25	89.6	2.9
CTG 104		4"	24	25	114.7	2.9	

	호칭 나사규격		인치 호칭	L1	L2	d	D	T
	후강	박강						
커플링	CTG 16	CTC 19	1/4"	16	8	15.6	23.5	2.4
	CTG 16	CTC 19	3/8"	19	8	18.5	23.5	2.4
	CTG 16	CTC 19	1/2"	19	10	21.7	23.5	2.4
	CTG 22	CTC 25	3/4"	22	12	27.2	29.6	2.4
	CTG 28	CTC 31	1"	25	14	33.8	35.7	2.9
	CTG 36	CTC 39	1-1/4"	28	16	42.6	45	2.9
	CTG 42	CTC 51	1-1/2"	28	16	49.0	53.5	2.9
	CTG 54	CTC 51	2"	32	25	61	65.5	2.9
	CTG 70	CTC 75	2-1/2"	36	25	74	80.5	2.9
	CTG 82		3"	40	25	89.6	93.5	2.9
CTG 104		4"	40	25	114.7	120	2.9	

1종 가요관용 커넥터 (SF Connector)

■ 적용 전선관 : HSF ■ 재질 : 아연(ZnDC 2종 이상)



⑦

⑧

⑨

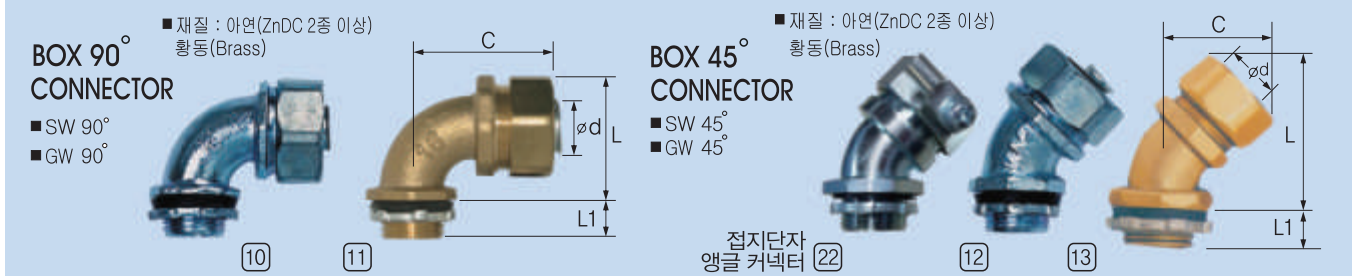
호칭	인치 호칭	d1	L1	L2	d2	K	T	전선관 나사	
								후강	박강
YJC 10	1/4"	13.6	9	20	9.4	10	2.4	CTG 16	CTC 16
YJC 12	3/8"	16.0	9	20	14.0	10	2.4	CTG 16	CTC 16
YJC 16	1/2"	19.8	9	20	14.0	10	2.4	CTG 16	CTC 16
YJC 22	3/4"	24.8	10	25	19.5	11	2.4	CTG 22	CTC 22

호칭	인치 호칭	d1	L1	L2	d2	K	T	전선관 나사	
								후강	박강
YJC 28	1"	31.5	12	30	25.5	11	2.9	CTG 28	CTC 28
YJC 36	1-1/4"	40.0	14	35	33.0	11	2.9	CTG 36	CTC 36
YJC 42	1-1/2"	45.8	17	40	40.5	11	2.9	CTG 42	CTC 42
YJC 54	2"	57.0	19	40	52.0	11	2.9	CTG 54	CTC 54



비닐 피복 1종 가요관용 앵글 커넥터

■ 재질 : 아연(ZnDC2종 이상) / 황동(Brass)



종류	호칭	인치 호칭	L1	L	ød	C	thread KSB 0223
SW	90°YJC-10	1/4"	13	8.3	32	30	CTG 16
	90°YJC-12	3/8"	13	10.6	36	34	CTG 16
	90°YJC-16	1/2"	13	14.0	37	37	CTG 16
GW	90°YJC-22	3/4"	13	19.0	40	43	CTG 22
	90°YJC-28	1"	16	24.4	44	50	CTG 28
	90°YJC-36	1-1/4"	18	33.0	57	63	CTG 36
	90°YJC-42	1-1/2"	18	38.1	65	71	CTG 42
	90°YJC-54	2"	20	49.4	74	86	CTG 54

종류	호칭	인치 호칭	L1	L	ød	C	thread KSB 0223
SW	45°YJC-10	1/4"	13	8.3	27	39	CTG 16
	45°YJC-12	3/8"	13	10.6	28	41	CTG 16
	45°YJC-16	1/2"	13	14.0	30	42	CTG 16
GW	45°YJC-22	3/4"	13	19.0	31	43	CTG 22
	45°YJC-28	1"	16	24.4	38	51	CTG 28
	45°YJC-36	1-1/4"	18	33.0	49	66	CTG 36
	45°YJC-42	1-1/2"	18	38.1	56	76	CTG 42
	45°YJC-54	2"	20	49.4	64	86	CTG 54

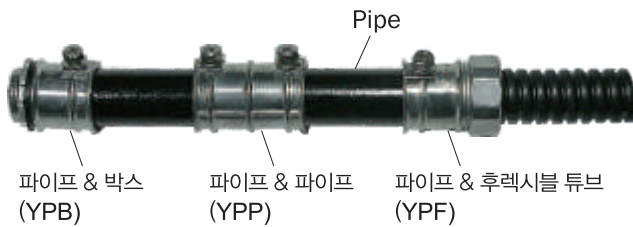
(단위/mm)



금속전선관용 NPT/AP 커플링 및 커넥터

■ 금속전선관에 나사를 내지 않고 연결을 가능하게 한 제품

Conduit Size : #16~#104

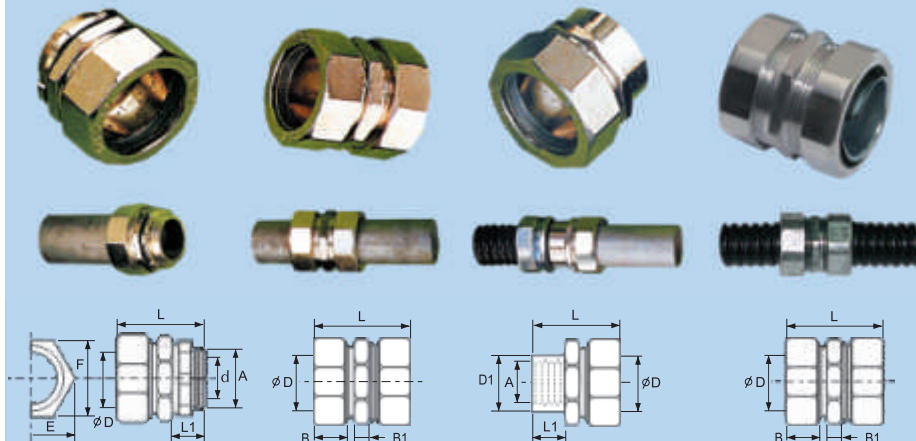


17 PBC Pipe & Box Connector

18 PPC Pipe & Pipe Connector

19 PFC Pipe & Flexible Tube Connector

20 FFC Flexible Tube & Flexible Tube Connector



PBC	D	d	L1	L	E	F	A
PBC-16	21	15.6	14	39.5	34.6	30	PF 1/2
PBC-22	26.5	21.1	14	44.4	41.6	36	PF 3/4
PBC-28	33.3	26.2	16	52.7	53.1	46	PF 1
PBC-36	41.9	34.1	18	57.4	52	52	PF 1-1/4
PBC-42	47.8	38.8	18	59.3	65	65	PF 1-1/2

PPC	D	B	B1	L	E	F	A
PPC-16	21	13	6	47	34.6	30	M26×P1.5
PPC-22	26.5	15	8	58.8	41.6	36	M32×P1.5
PPC-28	33.3	18	10	69.5	53.1	46	M40×P1.5
PPC-36	41.9	21	10	74.9	52	52	M48×P1.5
PPC-42	47.8	25	10	92	65	65	M55×P1.5

PFC	D	D1	L1	L	E	F	A
PFC-16	21	24.4	14	39.5	34.6	30	PF 1/2
PFC-22	26.5	30	14	44.4	41.6	36	PF 3/4
PFC-28	33.5	37.2	16	52.7	53.1	46	PF 1
PFC-36	41.9	46.7	18	57.4	52	52	PF 1-1/4
PFC-42	47.8	52.8	18	59.3	65	65	PF 1-1/2

FFC	D	B	B1	L	E	F	인치호칭
FFC-16	21.7	13	6	39.5	34.6	30	1/2"
FFC-22	27.2	15	8	44.4	41.6	36	3/4"
FFC-28	33.8	18	10	52.7	53.1	46	1"
FFC-36	42.6	21	10	57.4	52	52	1-1/4"
FFC-42	49.0	25	10	59.3	65	65	1-1/2"



	A	B	C	D	E	F	G
1	 파이프행거	 절연 파이프행거	15A ~150A 200A ~1000A 스텐 파이프 행거	 난연성 특수 PVC행거	φ100~φ1500 닥트행거	 측면(사이드) 행거A	 측면(사이드) 행거B
2	 측면행거	 단축 원터치행거	 단축행거	 단축절연행거(빨강/검정)	 PVC닥트행거	 행거 고리	 스텐 사각행거
3	 사각행거(35/45/50규격) 8/3" (1/2") BOLT 2T	 각 파이프 행거	 크레비스행거	 절연 크레비스행거	 라이저(파이프)크래프	 3볼트 파이프크래프	 찬널 브라켓
4	 찬널행거	 파이랙크립(스틸/스텐)	 퍼지양가	 찬널 마감캡	 스프링너트	40x40 40x70 50x110 A행거(레이스웨이)클래프	 용접 브라켓
5	 닥트고정클래프 일체형	 닥트고정클래프 전산용	 닥트커버클래프 전산용	 찬널행거 L형	 찬널행거 일자형	 신형퍼지양가 3/8" TAP	 박스 클립
6	 잡이쇠	 절연 U밴드	 시스템 찬널 U밴드	 절연 스텐 새들	 새들(스틸/스텐)	 스텐 케이블클래프	 절연 스텐 케이블클래프
7	 나일론 케이블클래프	 사각스텐 케이블클래프	 외날개브라켓	 양날개브라켓(소) 20 10 3/8" TAP	 양날개브라켓(대)3/8 35 25 58	 양날개브라켓 너트부착	 양날개브라켓 대구멍
8	 천장 부착 브라켓	 브라켓(스틸/스텐)	 플라스틱 가스 브라켓	 블록 파이프 클래프	 화스너(4t/5t) (빨강/아연도금) SUS 5t	 앵글 브라켓	 리프팅 클래프
9	 클래프(일체)	 양카 플레이트	 인서트 플레이트	 절연 볼트 단파이프	 전산볼트	 전산볼트 마감캡	 케이블 덕트
10	 후크볼트	 사각 십자클래프	 우레탄 블럭 슈	 클래프 슈	 슈 (동관, SUS관, 소용량지형)	 천장용 행거	 지하철용 행거



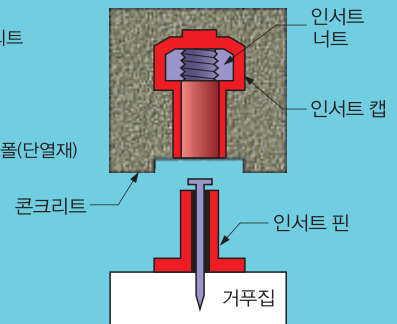
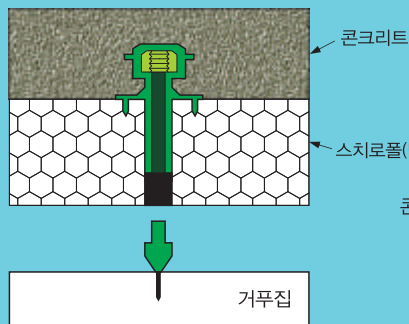
	A	B	C	D	E	F	G
1	 빔클램프(C행거) W24(중) 3/8" BOLT, Ø14 HOLE, 24, Ø14 HOLE, 3/8" TAP	 빔클램프(C행거) W32(대) 32	 빔클램프(C행거) W40(특대) 40	 ANSI 미국표준연회규격 빔클램프 ANSI W34 12, 34	 파이프클램프(소) W13 M6 BOLT, Ø14 HOLE, 13	 파이프클램프(중) W24 M8 BOLT, 2-Ø14 HOLE, 24	 파이프클램프(대) W38 M8 BOLT, 2-Ø14 HOLE, 38
2	 경하중 빔클램프 W17 17	 방진 빔클램프 W17 방진 고부	 스텐 빔클램프(소)	 스텐 빔클램프 W27	 수퍼클램프 W20/W36 ANSI 안전하중 500KG	 그네행거 3/8" 전산볼트	 C형강 그네행거
3	 그네(G형)행거 특대 최대하중 하중 1,000KG, 40	 그네행거 (대)(중)(소) 3/8" TAP or 1/2" HOLE	 단조클램프 W36 그네형	 4방향 각도 그네행거 모든 경사각에 적용 가능	 경사각 빔클램프 3/8" 1/2" 전산볼트	 C형강 그네행거	 스틸 C클립 W15/W20 아연도금, W
4	 알미늄 C클립 W15/W20 W	 알미늄녹색 C클립	 알미늄녹색뿔니 C클립	 더블 C클립(W15/W20)	 미니 핸들 클램프 20, 42	 용접형 베이스 클램프 50-100	 용융도금 빔클램프
5	 토건용 빔클램프 30, 50, 입각력 맞춤 제작	 토목용 빔클램프 인각력 맞춤제작	 토목용 빔클램프2	 대구경클램프 깊이 32, 40, 55, 2", 3", 4", 43, 65, 85	 H빔 체인블록 클램프 1톤 2톤 3톤 5톤 10톤	 단조 클램프 W55 2.2KG/개, 55	 단조클램프 기본형 W36 안전하중 540KG, 36
6	 ANSI C형 빔클램프 하중강도 980KG, 19, 3/8"	 물림 C클램프 19, 3/8" BOLT, 44, 500kg, 1,000kg	 돼지꼬리 클램프	 단조 아시비 선택: (회전) (고정)	 안심형 빔클램프 50, 40, 9T, 70	 스프링 행거 종류: 10kg용 ~ 500kg용	 U볼트 클램프 안전하중 540KG, 용융도금 HOT D.C
7	 센터로드 빔클램프 조명등 설치전용, 하중 60kg, HOLE 25	 J훅 그네행거	 훅 조절클램프 3/8" BOLT	 Y형 클램프 9T, 6T, 130	 TOP 빔클램프	 대구경 빔클램프 인각력 55이상 (주문 제작)	 사각 홀 찬널클램프 200kg
8	 조절용 빔클램프	 조절용 U볼트클램프 6T, 3/8" U-BOLT	 매발톱 클램프(아이너트형)	 c형 빔클램프	 사이드 빔클램프	 링 클램프	 찬널 클램프
9	 빔새들(스틸/스텐)	 U-클램프	 멀티클램프	 찬널파이프 클램프	 홀다운클램프	 홀다운클램프	 홀다운클램프 일체형
10	 트레이 및 덕트카바클램프	 사이드 랙 클램프	 C형강브라켓 3/8"(1/2") 15, 55, 3/8"(1/2)" TAP, 3T	 C형강 브라켓	 세퍼레이트 클램프	 사이드클램프(수평형)	 사이드클램프(수직형)



	A	B	C	D	E	F	G
1	절연볼트(스틸/스텐)	스트롱 앵커볼트	SET 앵커볼트	데크 인서트	상크볼트 & 너트	3/8"×20L/30L/40~200L 1/2"×20~200L(10단위)	기구용금구(아연/ABS)
2	육각너트	절연와사(나일론/PP)	절연와사(에폭시)	스크류못인서트	못인서트	절연PVC인서트	절연PVC데크인서트-A
3	절연PVC데크인서트-B	PVC칼블럭	알폼인서트-A형	알폼인서트-B형	알폼단열재인서트	철판피스	이도피스
4	흑피스	Self Drilling 와사머리 점사머리 등근머리 기리피스	연결너트	전산볼트	전주 필름 밴드	호스 밴드	볼트엔드캡(빨강/검정)
5	스텐 U볼트 받침	코팅U볼트	코팅U볼트 너트	절연U볼트 너트	U볼트 철 사각 받침	입상관상 절연 U볼트	동관용 스텐관용 난연성 절연 U볼트
6	U볼트	40A 32A U볼트 받침(SUS)	후크 볼트	사각십자클램프4볼트	십자클램프	뿔개형 십자클램프	십자 클램프 2볼트용
7	절연 행거 고무	절연 U볼트 고무판	절연 U볼트 고무	인서트	와이어 로프	로프 클립	내열성 절연U볼트 스트립

스트롱 앵카(STEEL or SUS)

볼트 종류		길이	적합 드릴	슬리브 직경	인장 강도
인치	미터				
1/4"	M6	30	11	10.5	901
5/16"	M8	35	12.5	12	1,848
3/8"	M10	40	14.5	14.3	2,220
1/2"	M12	50	18	17.5	3,785
5/8"	M16	60	22	21.5	5,180
3/4"	M20	80	26.5	25.5	5,500



스치로폴 인서트의 설치 구조

거푸집을 해체하면 두께가 빠지므로 곧바로 행거볼트 체결이 가능합니다. 단열재가 손상되지 않습니다.



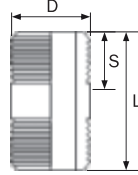
PVC 인서트의 설치 구조



	A	B	C	D	E
1	YJC 38/40 채널 	YJC500-01 상부브라켓 	YJC10-03 중간브라켓 (GI철판) 	YJC-CAP02 마감캡 	YJC500-05 ㄷ 채널
2	YJC 40/40 채널(도장) 	YJC10-01 상부브라켓 (도장) 	YJC900-02 브라켓 	YJC-CAP03 마감캡 	YJC900-03 브라켓(SET출고)
3	YJC 40/40 채널(GI철판) 	YJC10-01 상부브라켓 (GI철판) 	YJC900-01 브라켓 	YJC-CAP04 마감캡 	YJC-W40/60-1 월브라켓 (입상용)
4	YJC 40/60 채널 	YJC100-02 하부브라켓 	YJC600-01 회전브라켓 	YJC-CAP05 마감캡 	YJC-W38/40 월브라켓
5	YJC 40/80 채널 	YJC101-02 하부브라켓 	YJC400-03 양카보강대 	YJC-CAP06 마감캡 	YJC-W40/120 월브라켓
6	YJC 40/120 채널 	YJC10-02 하부브라켓(도장) 	YJC400-02 양카보강대 	YJC800-07 브라켓(입상용) 	YJC400-06 양카고정브라켓
7	YJC-IP102 인서트 플레이트 	YJC10-02 하부브라켓(GI철판) 	YJC700-02 양카보강대 	YJC100-06 고정와샤 	YJC800-01(38/40) YJC800-01(40/60) 브라켓
8	YJC-IP202 인서트 플레이트 	YJC10-02 하부브라켓(도장) 	YJC600-02 경사브라켓 	YJC100-07 사각너트 	YJC400-06 (15A~250A) 양카고정브라켓(높이 조절형) 15A~40A
9	YJC-IP104 인서트 플레이트 	YJC10-02 하부브라켓 (GI철판) 	YJC400-01 브라켓 	YJC800-06 마운트앵글 	YJ-501(W40/W70) U밴드라바블럭수 동관용 강관/스텐용
10	YJC-IP204 인서트 플레이트 	YJC100-03 하부중앙브라켓 	YJC800-01~05 브라켓 	YJC500-02 브라켓 	YJC400 제진U밴드
11	YJC100-01 상부브라켓 	YJC10-03 중간브라켓(도장) 	YJC-CAP01 마감캡 	YJC400-04 브라켓 	양카슈 (동관/강관/스텐용 구별) 동관용



니플 (Steel)

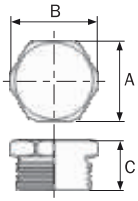


1. 니플 (단위 mm)

호칭	D	S	L	후강(CTG) 전선관나사
#16	16	16	44	CTG16(1/2")
#22	22	16	44	CTG22(3/4")
#28	27	20	55	CTG28(1")
#36	36	20	55	CTG36(1-1/4")
#42	42	20	55	CTG42(1-1/2")
#54	53	25	65	CTG54(2")
#70	68	25	65	CTG70(2-1/2")
#82	81	25	80	CTG82(3")
#104	105	35	90	CTG104(4")



플러그-육각(Steel)
Hex Head Blind Plug

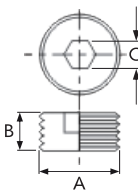


2. 플러그-육각

호칭	A	B	C	후강(CTG) 전선관나사
#16	25	28	19	CTG16(1/2")
#22	30	33	22	CTG22(3/4")
#28	35	39	28	CTG28(1")
#36	46	49	28	CTG36(1-1/4")
#42	50	54	31	CTG42(1-1/2")
#54	63	67	31	CTG54(2")
#70	79	82	40	CTG70(2-1/2")
#82	93	97	42	CTG82(3")
#104	125	129	46	CTG104(4")



원형 플러그 (ZnDC)

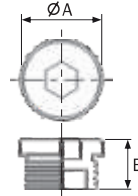


3. 원형 플러그

호칭	A	B	C	후강(CTG) 전선관나사
#16	20.9	16	8	CTG16(1/2")
#22	26.4	18	10	CTG22(3/4")
#28	33.2	20	12	CTG28(1")
#36	41.9	22	12	CTG36(1-1/4")
#42	47.8	22	12	CTG42(1-1/2")
#54	59.6	27	12	CTG54(2")
#70	75.1	27	12	CTG70(2-1/2")
#82	87.8	32	12	CTG82(3")
#104	113	37	12	CTG104(4")



날개형 플러그 (Al)



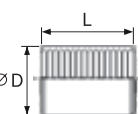
Aluminum Die Casting

3-1. 날개형 플러그

호칭	ØA	B	후강(CTG) 전선관나사
#16	26	23	CTG16(1/2")
#22	33	23	CTG22(3/4")
#28	38	27	CTG28(1")
#36	49	28	CTG36(1-1/4")
#42	53	33	CTG42(1-1/2")
#54	64.5	35	CTG54(2")
#70	82	38	CTG70(2-1/2")
#82	94	41	CTG82(3")
#104	119.5	41	CTG104(4")



커플링(후강전선관용)



Material : Steel

4. 커플링(후강전선관용)

호칭	D	L
#16	25	38
#22	31	44
#28	37.5	50
#36	48.5	56
#42	54.5	56
#54	68	64
#70	84	72
#82	97	80
#104	123.5	90

※ 기타 규격은 주문 제작함.



기구용 금구

Material : ZnDC (Die Casting)
Size : 1/2"



AP 커플링

Material : ZnDC(Die Casting)
Conduit Size : #16~#104
(1) Pipe & Box (2) Pipe & Pipe
(3) Pipe & Flexible Tube

Malleable Iron
Hot-dip Galvanized



소켓 레듀사



소켓 레듀사(주문사양)



원형 레듀사



육각 레듀사



재질: 후강전선관 (KS C 8401 강제전선관)
노말밴드(후강전선관용)



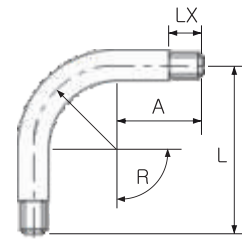
주물 반새들 클램프(용융아연도금)
1 Hole Rigid Strap



주물 새들 백
Clamp Back Spacer

7~8. 소켓레듀사 & 원형레듀사

형번	Male Thread Size	Female Thread Size
22/16	1/2" (16C)	3/4" (22C)
28/16	1/2" (16C)	
28/22	3/4" (22C)	1" (28C)
36/16	1/2" (16C)	
36/22	3/4" (22C)	1-1/4" (36C)
36/28	1" (28C)	
42/22	3/4" (22C)	
42/28	1" (28C)	1-1/2" (42C)
42/36	1-1/4" (36C)	
54/28	1" (28C)	
54/36	1-1/4" (36C)	2" (54C)
54/42	1-1/2" (42C)	
70/36	1-1/4" (36C)	
70/42	1-1/2" (42C)	2-1/2" (70C)
70/54	2" (54C)	
82/42	1-1/2" (42C)	
82/54	2" (54C)	3" (82C)
82/70	2-1/2" (70C)	
104/54	2" (54C)	
104/70	2-1/2" (70C)	4" (104C)
104/82	3" (82C)	



10. 노말밴드(후강전선관용)

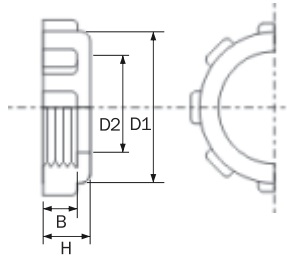
호칭	LX(나사) 유효길이		R	A	L
	Max	Min			
#16	19	16	90	60	150
#22	22	19	110	70	180
#28	25	22	140	75	215
#36	28	25	170	80	250
#42	28	25	210	85	295
#54	32	28	235	110	345
#70	36	32	275	150	425
#82	40	36	310	200	510
#104	45	39	395	250	645



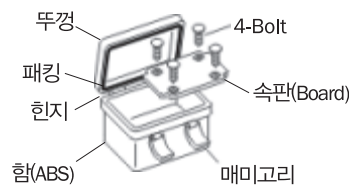
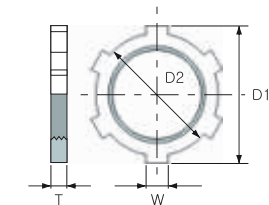
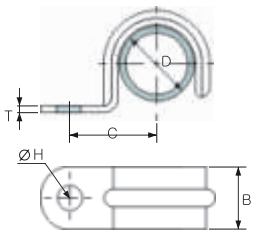
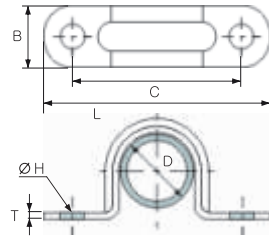
새들 클램프 (스틸/용융아연도금)
2 Hole Rigid Strap

SIZE : #16~#104

Applications : Malleable Iron Pipe Clamps for use with straps to permit space between the conduit and the mounting surface . Use of clamp backs in outdoor locations can prevent the buildup of snow and rain between the conduit and the mounting surface



Application : These threaded insulating bushings are used on threaded rigid conduits to prevent wires from being damaged by sharp edges on conduits.



1~3. 부싱/절연부싱/접지절연부싱

Size	#16	#22	#28	#36	#42	#54	#70	#82	#104
D1	24	30	37	46	52	65	81	95	125
D2	16	22	28	36	42	53	68	81	105
B	6.5	7	9	9	10.5	11	12	13	15
H	9	10	12	13	15	16	18	20	24

(mm)

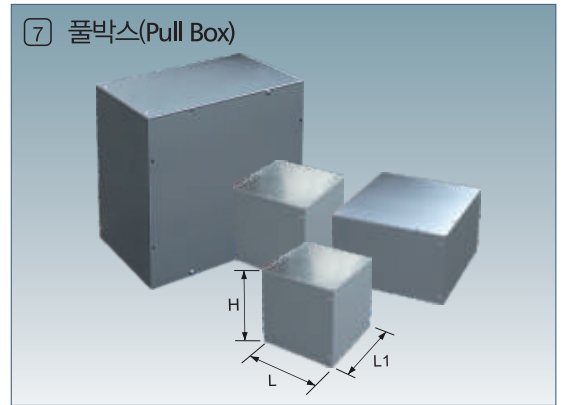
4. 새들(Tow Hole Strap)

Size	#16	#22	#28	#36	#42	#54	#70	#82	#104
C	45	55	65	75	85	100	120	135	170
L	65	75	90	100	110	125	150	165	200
B	20	20	25	25	25	25	30	35	35
H	5	5	5.5	5.5	5.5	5.5	6.5	6.5	6.5
D	21.5	27.5	33.5	42.0	48.0	60	75.5	88.5	115
T	1.2	1.2	1.2	1.2	1.2	1.2	1.5	1.5	1.5

5. 반새들(One Hole Strap)

Size	#16	#22	#28	#36	#42	#54	#70	#82
H	5	5	5.5	5.5	5.5	5.5	6.5	6.5
B	20	20	25	25	25	25	30	35
D	21.5	27	33.5	42.0	48.0	60.0	75.5	88.5
C	22.54	27.5	32.5	37.5	42.5	50.0	60.0	67.5
T	2.0	2.0	2.0	2.0	2.0	2.0	2.0	2.0

7. 풀박스(Pull Box)



7. 풀박스(Pull Box)

호칭규격	L	L1	H
PB 100	100	100	50/75/100
PB 150	150	150	75/100/150
PB 200	200	200	100/150/200
PB 250	250	250	100/150/200/250
PB 300	300	300	100/200/250/300
PB 350	350	350	100/150/200/250/300/350
PB 400	400	400	100/150/200/250/300/350/400
PB 500	500	500	200/300/400
PB 600	600	600	200/300/400

(mm)

6. 로크너트(Lock Nut)

Size	#16	#22	#28	#36	#42	#54	#70	#82	#104
D1	29	36	44	53	61	74	93	106	135
D2	26	33	41	49	57	70	88	101	129
W	6	7	8	10	10	10	10	12	12
T	3.2	3.2	4.5	4.5	4.5	5	5	5	5

FINE BOX(Power Box)의 규격은 문의바랍니다.

전자 전기 제어함, 단자대 또는 선박 및 해안가, 농축산 장비 등 공해에 노출된 각종 시설의 전기 컨트롤 박스용.

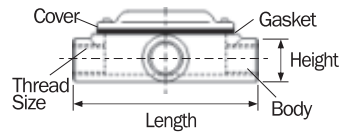
※ 힌지형 전원함 구성품

①뚜껑 ②함 ③속판 ④볼트 ⑤힌지 ⑥매미고리 ⑦패킹



주철 곤지레다(안전증방폭형) Explosion Proof Conduit Outlet Body

- For Indoor/Outdoor Use
- Threaded Connections
- Conduit Body, Cover & Gasket, Style
- Material : Cast Iron



C - type



LB - type



LL - type



LR - type



TB - type



LT - type



C					LR				LL				LB				TB			
CATALOGUE NO	나사규격 (공통)	DIMENSIONS			CATALOGUE NO	DIMENSIONS			CATALOGUE NO	DIMENSIONS			CATALOGUE NO	DIMENSIONS			CATALOGUE NO	DIMENSIONS		
		LENGTH	WIDTH	HEIGHT		LENGTH	WIDTH	HEIGHT		LENGTH	WIDTH	HEIGHT		LENGTH	WIDTH	HEIGHT		LENGTH	WIDTH	HEIGHT
C 16	1/2" (16C)	146	37	44	LR 16	130	55	44	LL 16	130	55	44	LB 16	130	37	63	TB 16	146	37	63
C 22	3/4" (22C)	166	45	51	LR 22	149	63	51	LL 22	149	63	51	LB 22	149	45	69	TB 22	166	45	69
C 28	1" (28C)	199	48	57	LR 28	176	74	57	LL 28	176	74	57	LB 28	176	48	83	TB 28	199	48	83
C 36	1-1/4" (36C)	217	59	66	LR 36	194	84	66	LL 36	194	84	66	LB 36	194	59	86	TB 36	217	59	92
C 42	1-1/2" (42C)	249	68	70	LR 42	225	102	70	LL 42	225	102	70	LB 42	225	68	102	TB 42	249	68	120
C 54	2" (54C)	306	95	90	LR 54	281	130	90	LL 54	281	130	90	LB 54	281	95	130	TB 54	306	95	130
C 70	2-1/2" (70C)	397	127	112	LR 70	354	170	112	LL 70	354	170	112	LB 70	354	127	155				
C 82	3" (82C)	397	127	112	LR 82	354	170	122	LL 82	354	170	122	LB 82	354	127	165				
C 92	3-1/2" (92C)	476	159	144	LR 92	428	206	144	LL 92	428	206	144	LB 92	428	159	192				
C 104	4" (104C)	476	159	151	LR 104	428	206	151	LL 104	428	206	151	LB 104	428	159	198				

(단위/mm)

내압방폭 엘보 & 티

- Materials : Cast Iron
- Surface Treatment : Hot Dip Galvanized

7 LL/LR : type

8 LT : type

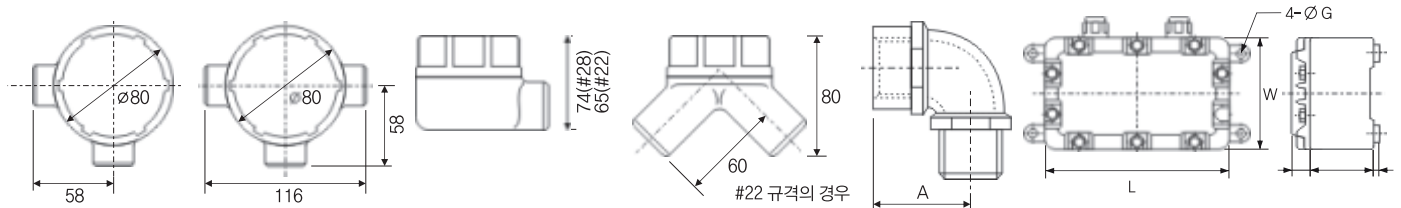
9 LB : type
90° Conduit Elbow

11 내압방폭엘보
Explosion Proof
Conduit Elbow (90°, 45°)

10 방폭 케이블 커넥션 박스

Flameproof Cable Connection Boxes

- Material : Cast Iron
or Cast Aluminum



1 SEALING COMPOUNDS

컴파운드 1kg : 물 350g(350ml)
혼합 후 3분부터 경화시작 7분 후 완전 경화됩니다.
경화 시작 전에 신속하게 충전작업 합니다.



2 VERTICAL OR HORIZONTAL
MALE & FEMALE



3 VERTICAL FEMALE



4 드레인 타입 씨링휘팅



5 FLAME PROOF JUNCTION BOXES

(단위 mm)

CONDUIT SIZE	THREAD SIZE	OUT SIDE DIAMETER	HEIGHT
16	1/2" (16C)	100	81
22	3/4" (22C)	100	81
28	1" (28C)	100	84
36	1-1/4" (36C)	125	103
42	1-1/2" (42C)	125	103
54	2" (54C)	160	165
70	2-1/2" (70C)	160	165

CONDUIT SIZE	DIMENSIONS			
	LENGTH	WIDTH	HEIGHT	COVER OPENING DIA
811	178	165	146	140
812	254	203	150	178
813	254	216	174	178

THREAD SIZE	DIMENSIONS		CATALOGUE NO	
	LENGTH	TURNING RADIUS	FEMALE	MALE & FEMALE
1/2" (16C)	101	30	VHF 16	VHFF 16
3/4" (22C)	101	32	VHF 22	VHFF 22
1" (28C)	117	45	VHF 28	VHFF 28
1-1/4" (36C)	132	53	VHF 36	VHFF 36
1-1/2" (42C)	140	57	VHF 42	VHFF 42
2" (54C)	158	62	VHF 54	VHFF 54
2-1/2" (70C)	190	68	VHF 70	VHFF 70
3" (82C)	216	84	VHF 82	VHFF 82
3-1/2" (92C)	233	87	VHF 92	VHFF 92
4" (104C)	248	94	VHF 104	VHFF 104
5" (130C)	281	117	VHF 130	VHFF 130
6" (154C)	308	136	VHF 154	VHFF 154

THREAD SIZE	DIMENSIONS		CATALOGUE NO	
	LENGTH	TURNING RADIUS	FEMALE	MALE & FEMALE
1/2" (16C)	83	41	VF 16	VHF 16
3/4" (22C)	94	48	VF 22	VHF 22
1" (28C)	110	52	VF 28	VHF 28
1-1/4" (36C)	128	64	VF 36	VHF 36
1-1/2" (42C)	140	73	VF 42	VHF 42
2" (54C)	158	88	VF 54	VHF 54

3 EXPLOSION PROOF SEALING FITTINGS FOR VERTICAL POSITION ONLY

6 EXPLOSION PROOF JUNCTION BOXES

- These boxes available for use in class I, group B hazardous areas
- The junction box must be installed with a seal immediately adjacent to each conduit opening



5 내압 방폭형 잔손 박스
FOUR WAY

2 EXPLOSION PROOF SEALING FITTINGS FOR VERTICAL OR HORIZONTAL POSITION
MATERIAL / BODY AND CLOSURES : CAST IRON
REMOVABLE NIPPLE : STEEL



6 안전증

MATERIAL / BODY : CAST IRON OR CAST ALUMINIUM ALLOY
COVER : CAST ALUMINIUM ALLOY
O-RING GASKET : NEOPRENE



노출방수스위치 Water-proof Tumbler Snap Switch

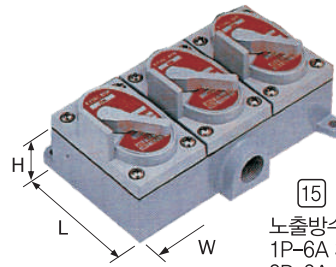
Front Operated, 1-Gang, Sealed Tumbler Switch. Waterproof, Dustproof
Material : Al Die Casting



1 노출방수 스위치
1P-6A 300V 2개용
3P-6A 300V



2 노출방수 스위치
1P-6A 300V 1개용
3P-6A 300V



15 노출방수 스위치
1P-6A 300V 3개용
3P-6A 300V

Box Size

Cat' No	L	W	H	Hub
1	111	140	45	3/4"(22)
2	111	70	45	3/4"(22)
15	111	210	45	3/4"(22)

노출방수콘센트박스 Surface Water-proof Concent Boxes

5 2P-15A 110V
2 구 1개용



6 2P-15A 110V 2구 3개용



7 2P-15A 220V



8 4P-30A 300V(걸림형)



9 2P-15A 220V 3개용



11 3P-30A 300V
3P-50A 300V



12 2P-15A 300V



13 2P-15A 300V 2EA



14 2P-15A 300V



Explosion-proof Plug & Receptacle

THREAD SIZE

1/2" (16C)

3/4" (20C)

1" (28C)

15-20 Ampere



4 방폭콘센트 및 플러그
Explosion-proof
Plug & Receptacle

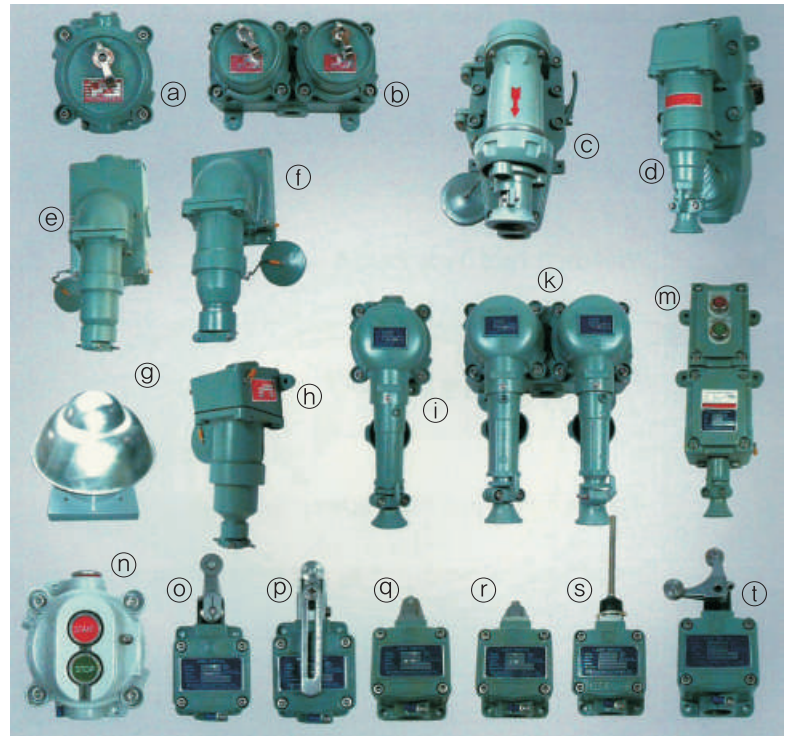


3 방폭스위치

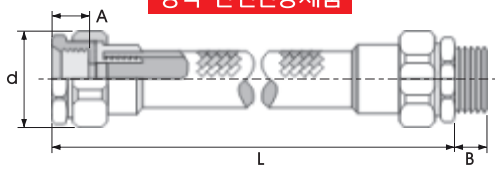
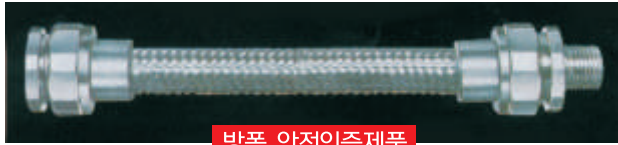


10 나사 10-1

Flameproof
Packing Cable Gland
Conduit Size : #16~#104



① 내압 방폭형 & 방폭형 후렉시블 커플링 EXPLOSION PROOF FLEXIBLE COUPLING



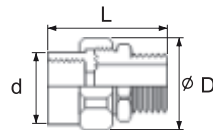
품번	L	B	내경	외경	전선관 나사 (후강)
16	500 ~ 10,000	17	13.4	20.0	CTG16
22		17	19.1	27.1	CTG22
28		21	25.4	34.8	CTG28
36		21	32.9	42.1	CTG36
42		26	51.8	63.0	CTG42
54	기타 치수 는 주문에 의하여 제작함	26	51.8	63.0	CTG54
70		31	65.2	78.0	CTG70
82		31	76.5	92.0	CTG82
104		31	101.0	121.0	CTG104

(단위/mm)

내압 방폭형 유니온 커플링 Explosion Proof Union Coupling

방폭 안전인증제품

② Male & Female Type

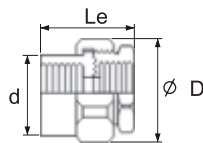


품번	L	Le	D	d
YJC16	57	41	38	26
YJC22	62	45	44	31
YJC28	65	47	53	38
YJC36	76	52	62	48
YJC42	76	52	70	54
YJC54	90	63	82	66
YJC70	90	63	100	82
YJC82	104	72	113	95
YJC104	114	77	139	112

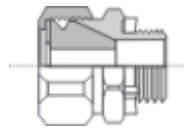
③ Female & Female Type



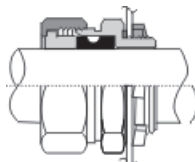
④ 스텐 (SUS) Male & Female Type



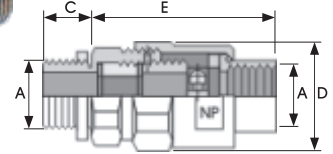
⑩ 케이블 커넥터 CGC 재질: Brass 규격: #16~#130



⑪ 케이블 커넥터 CCG 재질: Zn, Brass 규격: #16~#130



⑤ 내압 방폭형 패킹·케이블 그랜드 FLAMEPROOF PACKING CABLE GRANDS



● Flameproof Packing Cable Grands

CONDUIT SIZE	A	C	D	E	CODE RANGE DIA
16 (1/2")	PF 1/2	22	40	76 to 81	6 to 12
22 (3/4")	PF 3/4	22	46	80 to 85	13 to 16
28 (1")	PF 1	26	55	88 to 94	17 to 20
36 (1-1/4")	FP 1-1/4	26	70	106 to 112	21 to 25
42 (1-1/2")	FP 1-1/2	28	75	109 to 115	26 to 29
54 (2")	PF 2	31	88	121 to 128	30 to 37
70 (2-1/2")					38 to 50

⑥ 안전증 방폭형 케이블 그랜드 INCREASED SAFETY CABLE GRANDS

Material : Brass Finish : Cr 도금

CONDUIT SIZE	CODE RANGE DIA
16 (1/2")	6 to 12
22 (3/4")	9 to 10
28 (1")	12 to 13
36 (1-1/4")	17 to 18
42 (1-1/2")	22 to 24
54 (2")	28 to 30
70 (2-1/2")	36 to 38



⑦ 케이블 그랜드 Cable Grand



⑧ 케이블 락 (m1) CABLE LOCKER

재질: 황동(Brass)
Finish: Cr 도금



⑨ 케이블 락 CABLE LOCKER



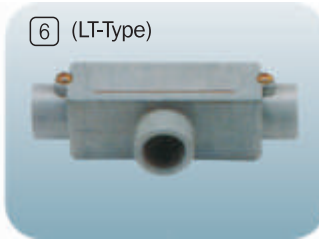
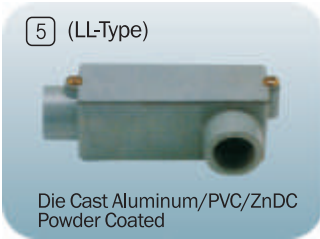
색상: 백색, 검정, 회색

BRASS, 회색 케이블 락	
규격	#7 #9 #11 #13 #16 #21 #29 #36 #42 #48
사용케이블 외경	Ø3~Ø6.5 Ø4~Ø8 Ø5~Ø10 Ø6~Ø12 Ø10~Ø14 Ø13~Ø18 Ø18~Ø25 Ø22~Ø32 Ø32~Ø38 Ø37~Ø44
흰색	규격
	사용케이블 외경

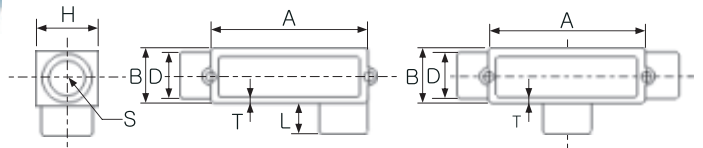
유니버설 Threaded Conduit Bodies(Condulet)

KSC 8461

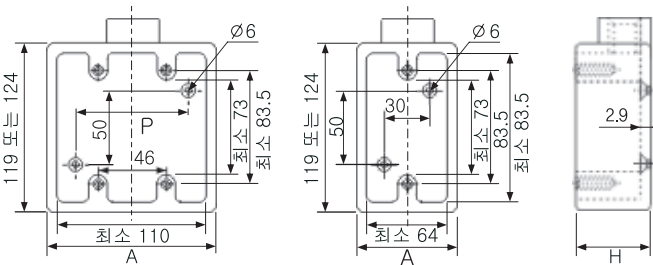
Type : LL/LB/LR/T/C



Conduit Size	A	B	H	C	L	S	D	T
#16(1/2")	90	33	35	16	18	16	28	2.9
#22(3/4")	95	40	42	19	20	22	35	2.9
#28(1")	110	45	47	23	20	29	42	2.9
#36(1-1/4")	120	60	62	27	25	36	50	3.8
#42(1-1/2")	120	60	63	35	25	45	60	3.8
#54(2")	165	75	78	42	25	56	72	4.3



노출스위치 박스 Surface Switch Box



호칭 나사			A			H			P	
CTC	CTG	No Thread	1개용	2개용	3개용	1개용	2개용	3개용	2개용	3개용
#19	#16	E19	74	120	166	40	40	40	80	120
#25	#22	E25	74	120	166	50	50	50	80	120
#31	#28	E31	-	120	166	-	50	50	80	120

11 엔트런스 캡



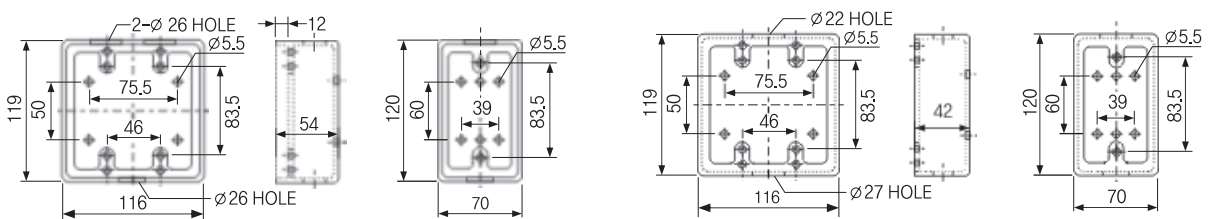
13 엔트런스 캡(PVC)



12 환형 노출 박스



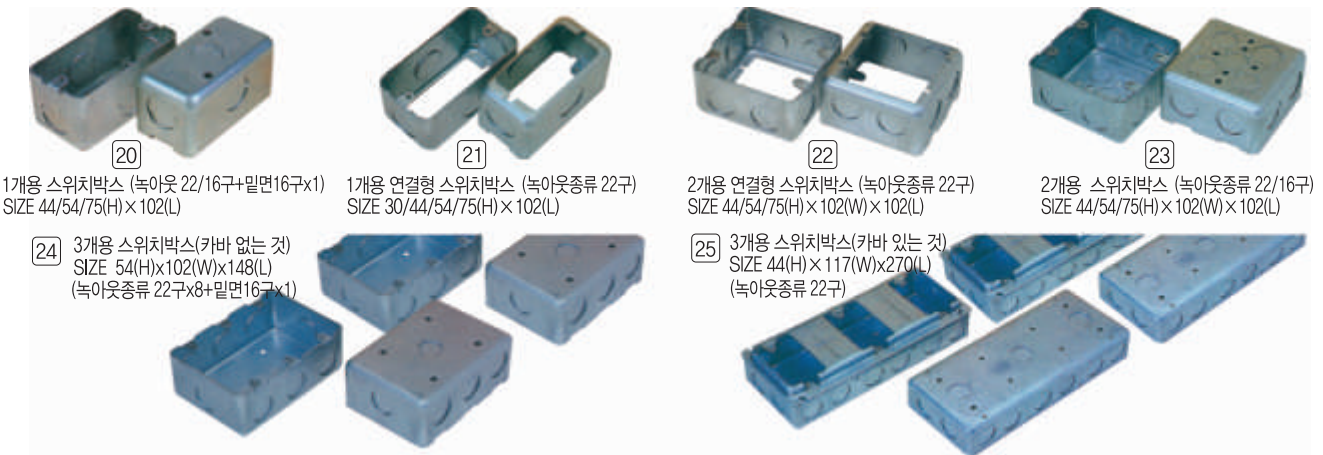
노출콘센트 박스 및 노출스위치 박스 Surface Switch box & Concent Box



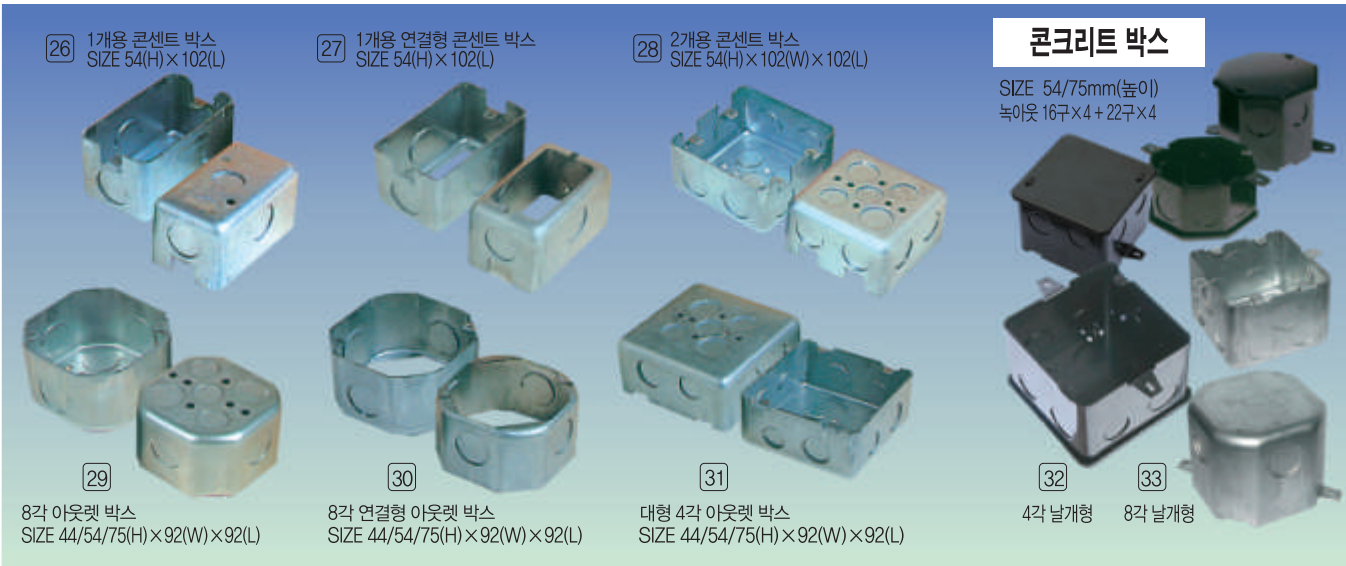
Concent Box : 1번, 2번 (Material : ABS)

Switch Box : 3번, 4번 (Material : ABS)

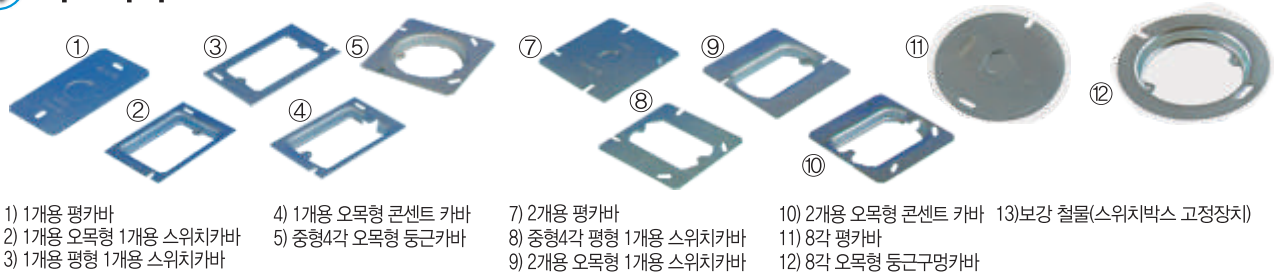
스위치 박스(카바 없는 형) Switch Boxes Without Cover Type **KS C 8458**



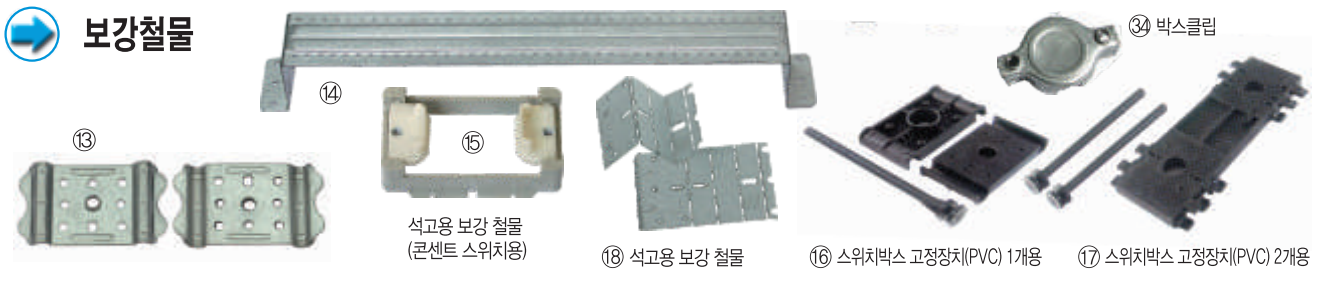
콘센트 박스(카바 없는 형) 및 아웃렛박스 **Concent Switch Boxes Without Cover Type & Outlet Boxes**



박스카바 Box Covers

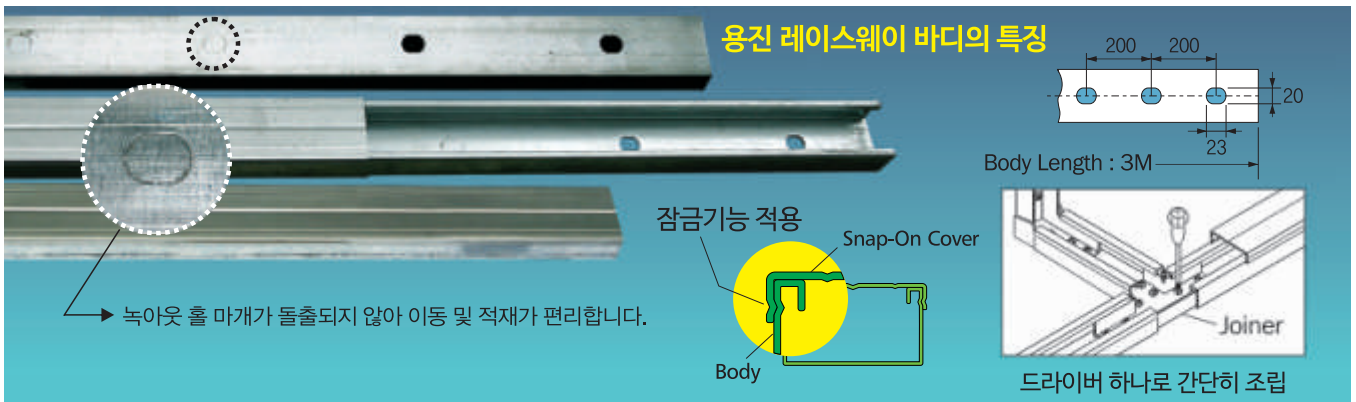
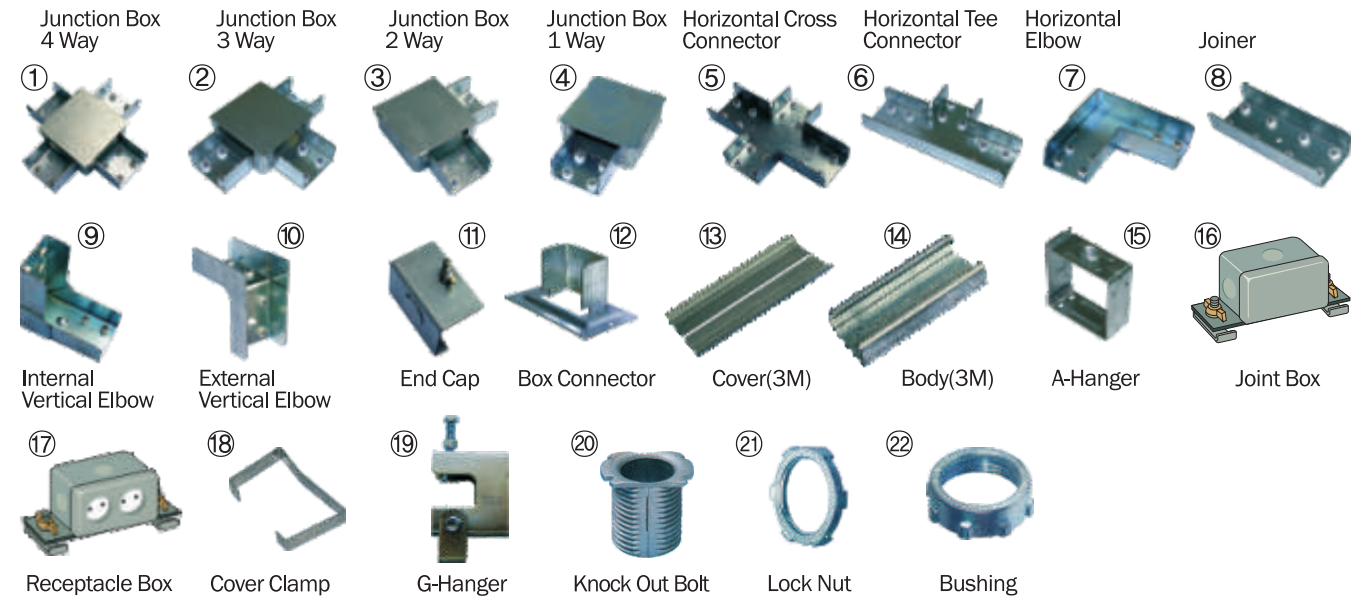
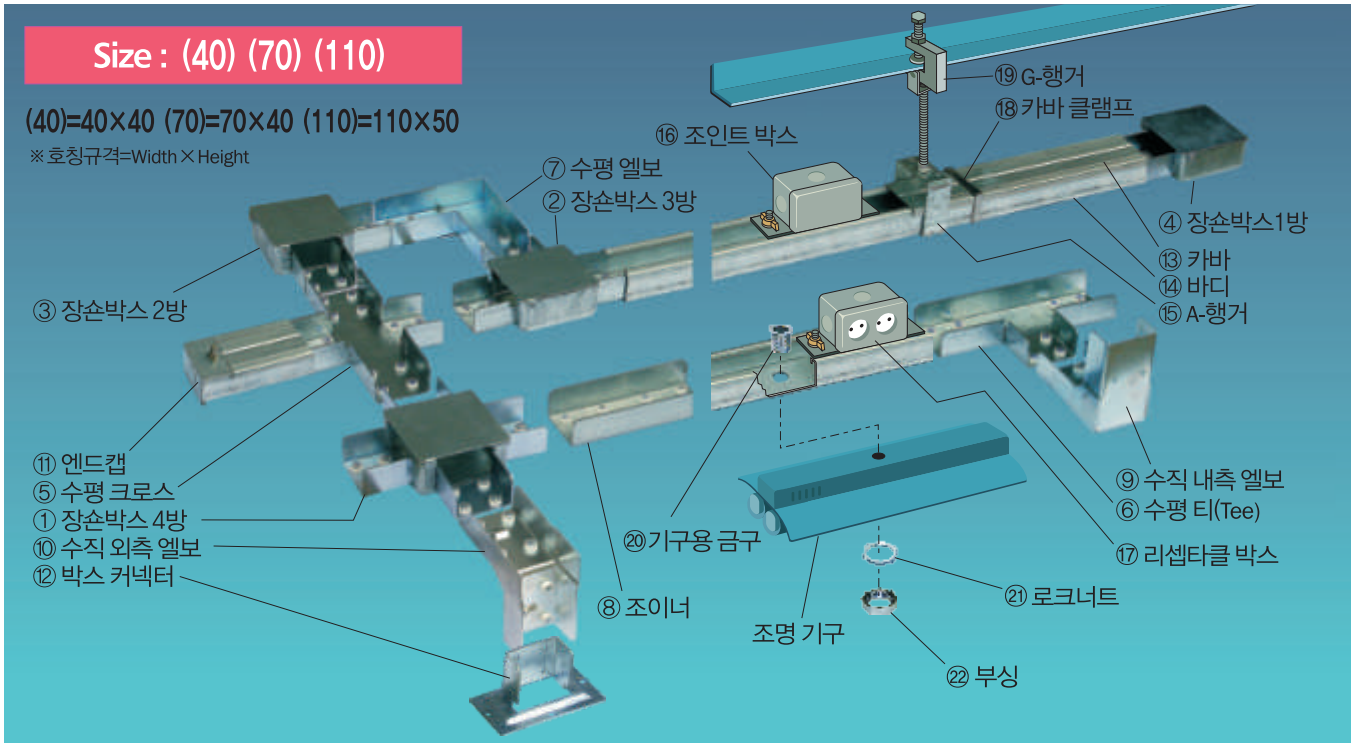


보강철물





- 1) 특별한 공구 없이 조립이 가능하므로 설치, 철거, 이동이 쉽습니다.
- 2) 사무실, 공장, 건축인테리어, 가설건물, 전시장 등 장소에 구애됨이 없이 전기배선 용으로 다양하게 활용할 수 있습니다.
- 3) 용진 레이스웨이 바디(Body)용 카바는 클램프 없이 잠금조립이 가능하므로 설치도 간편하고 외관이 미려하여 쓰임새가 다양합니다.

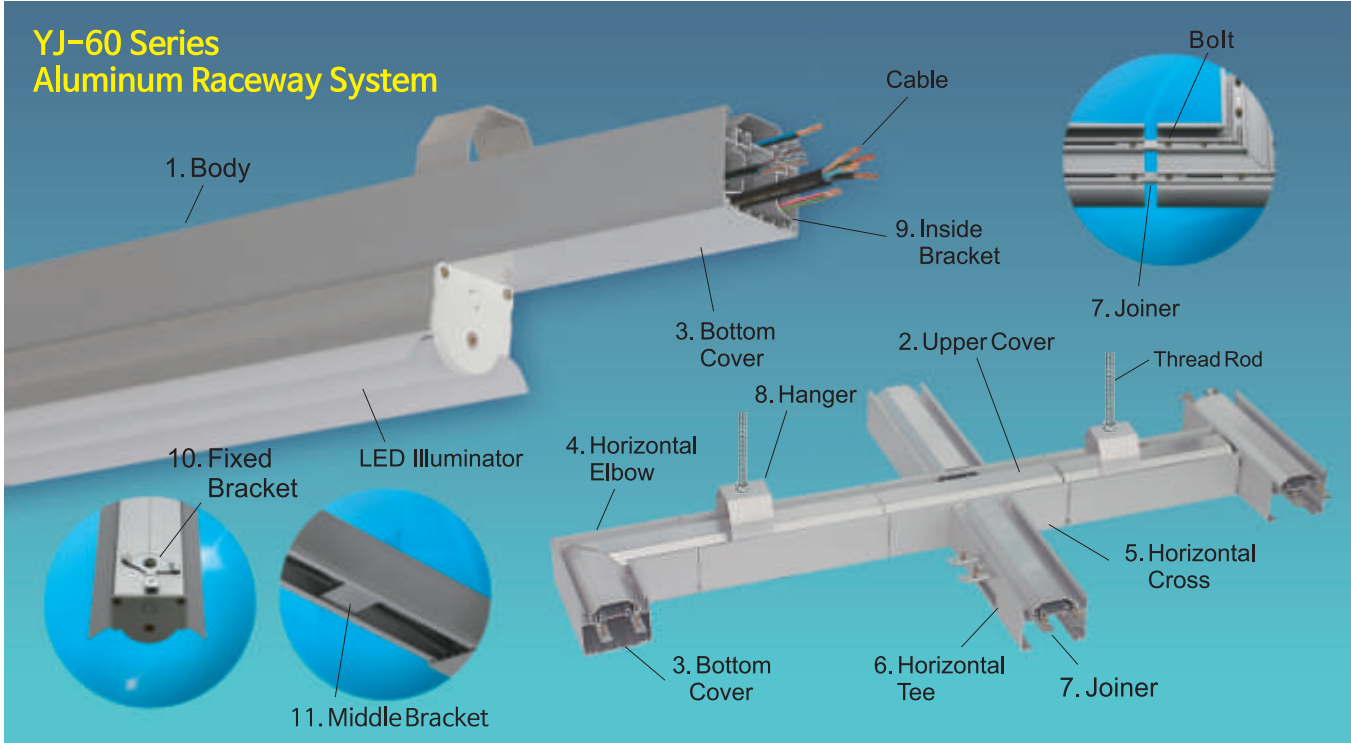




용진기업의 LED 레이스웨이 제품은 LED 조명 및 전기기구 설치를 위한 알루미늄 몰드 타입의 전기배선 시스템입니다. 사무공간, 지하 주차장, 공장, 매장 등 다양한 장소에 사용됩니다. 콤팩트한 디자인과 알루미늄 특유의 고급스런 질감이 공간을 더욱 돋보이게 합니다.

Size(Body) : 60(W)×47(H)×6,000(L) Material : Al

YJ-60 Series Aluminum Raceway System



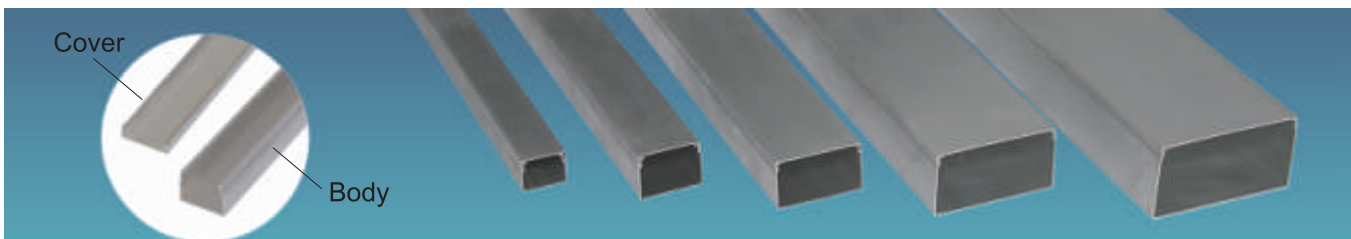
- YJ60-1
Body(Length:6M)
- YJ60-2
Upper Cover
- YJ60-3
Bottom Cover
- YJ60-4
Horizontal Elbow
- YJ60-5
Horizontal Cross
- YJ60-6
Horizontal Tee
- YJ60-15
Vertical External 90° Elbow
- YJ60-16
Vertical Internal 90° Elbow



- YJ60-7
Joiner
- YJ60-8
Hanger
- YJ60-9
Inside Bracket
- YJ60-10
Fixed Bracket
- YJ60-11
Middle Bracket
- YJ60-12
End Cover
- YJ60-13
Vertical 45° Internal Elbow
- YJ60-14
Vertical 45° External Elbow

AL-DUCT Aluminum Duct

표면을 피막처리하여 부식을 최대한 방지하였으며 두께와 몸체는 쉽게 이탈되지 않고 부드러운 탈착이 가능하여 시공 및 보수작업이 쉽습니다.



알루미늄 덕트의 규격 (길이 : 1M, 2M, 3M 및 기타 Size 주문가능)

호칭 규격	30	40	50	60	70	80	100×30	100×50	100×100	120×60	150×100
너비(W)×높이(H)	30×25	40×40	50×35	60×60	70×40	80×40	100×30	100×50	100×100	120×60	150×100

수퍼웰드를 사용하여 전선을 용접하는 모습



① 토치를 이용, 먼저 몰드를 건조 시킵니다.



② 전선을 삽입합니다.



③ 수평을 잡습니다.



④ 디스크를 삽입합니다.



⑤ 파우더를 투입한 다음,



⑥ 점화를 시킵니다.



⑦ 점화하는 순간



⑧ 점화 1~2 초 후



⑨ 점화 3~5 초 후



⑩ 점화 7~10초 후



⑪ 몰드와 용접물을 분리합니다.



⑫ 용접 완료된 상태의 모습



흑연몰드
핸들클램프

- ① 몰드(흑연형틀)
- ② 핸들클램프
- ③ 파우더(점화제)
- ④ 웰드메탈(용접재)
- ⑤ 건(점화기)
- ⑥ 디스크(반응이 일어나기까지 용접재가 흘러내리지 않도록 고정)
- ⑦ 브러쉬(몰드청소)
- ⑧ 클리어브러쉬



몰드 뚜껑
점화제
용접재
디스크
케이블
도가니

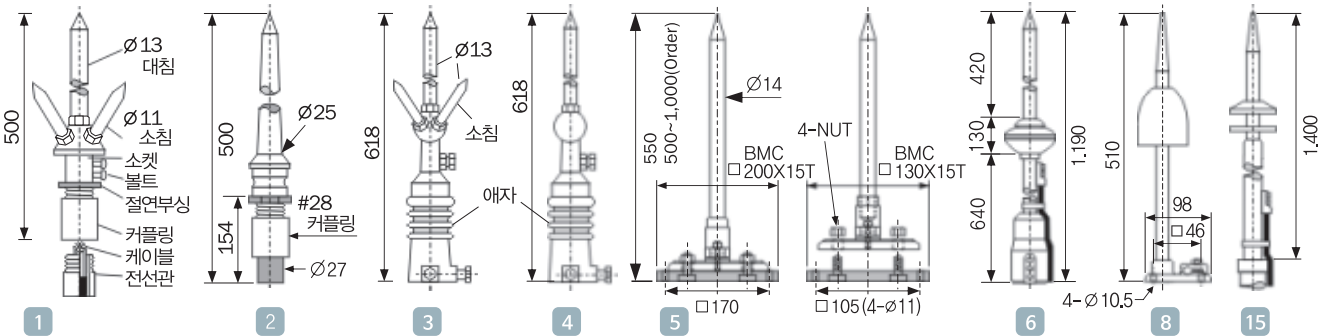
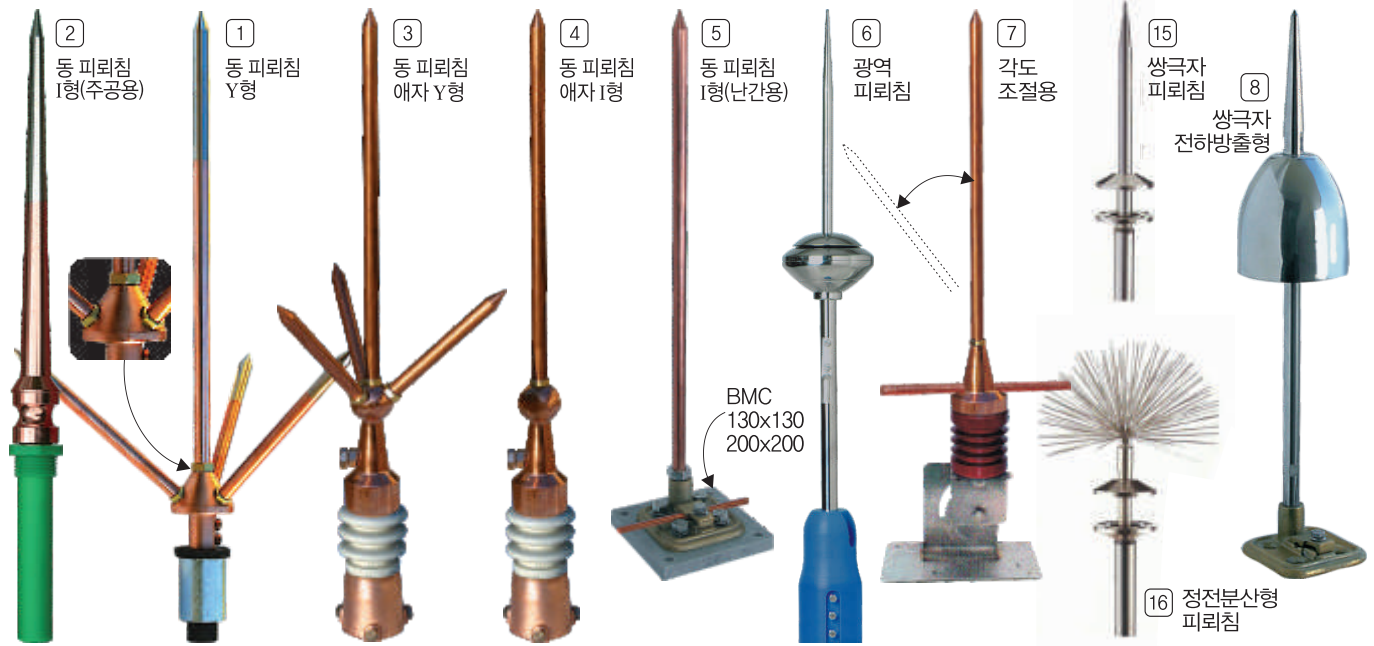
100% 완전 영구접지

수퍼웰드는 인텔리전트 빌딩이나 대형건물, 아파트 및 중화학공장, 발전소, 변전소, 전철, 고속철, 가스 파이프라인 등지에서 접지 전식 방지 및 신호연결 등 다양한 목적으로 사용되고 있습니다.

수퍼웰드의 용접방법은 1894년 독일의 화학자 골트슈미트가 발명한 테르밋 용접(thermit welding) 방법의 원리와 같다. 산화철과 알루미늄 분말을 배합해서 점화하면, 알루미늄에 의해 산화철이 환원되어 생긴 철이, 반응 때 발생된 약 2,800 °C의 고온에 의해 녹는다. 이것을 접합하려는 부분에 부어(몰드를 이용) 용접한다. 현장에서 화학반응시켜 고온을 얻으므로 전기용접과 같은 전원(電源)을 준비한다거나 산소 아세틸렌 용접처럼 가스봄베(가스통)를 준비할 필요가 없다.



Cable To Cable								
01. SS	02. SB	03. TA	04. TB	05. XA	06. XB	07. PZ	08. PT	09. PY
Cable To Earth Rod					Cable To Surface			
10. GR	11. GT	12. GY	13. GB	14. NC	15. ND	16. HS	17. HT	18. VS
Cable To Steel or Cast Iron Surface					Ground Plate to Connection			
19. VV	20. HB	21. VT	22. VF	23. HV/HX	24. HV	24-1. HV-VF	24-2. HV-VE	
Air Craft Grounding Receptacles					Air Craft Ground			
25. RA	25-1. RB	25-2. GB	26. GB/GR	26. GB/GT	27. SGL		28. GL	
Cable to Bus Bar				Bus Bar to Bus Bar				
29. LJ	30. VOVB	31. HBVC	32. LE	33. BB	34. BV	35. BT	36. BOT	37. BJ
Bus Bar to Steel					Ground Rod to Bus Bar			
38. BK	39. BW	40. CG	41. CH	42. CC	42-1. CF	43. GB	44. GBT	
Rail to Cable								
45-1. RX-A	45-2. RX-B	45-3. ST-A	45-4. ST-B	46. RY	47. TP	48. W-A	49. W-B	
Cable to Rebar								
50. RR	51. RC	52. RD	53. XJ	54. RJ	55. RH			

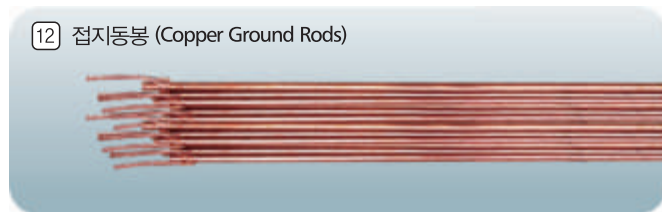


품명	몸체구조	대침규격	소침규격	총 길이
① 동피뢰침 Y형	절연부싱, 커플링	Ø13×375	Ø11×180	500mm
② 동피뢰침 I형(주공용)	절연부싱, 커플링	500L	-	500mm
③ 동피뢰침 애자 Y형	애자 및 상판	Ø13×365	Ø13×165	618mm
④ 동피뢰침 애자 I형	애자 및 상판	Ø13×365	-	618mm
⑤ 동피뢰침 I형(난간용)	BMC 판(Plate)	Ø14(기본) Ø16(주문)	-	주문생산
⑥ 광역피뢰침	보호반경 S800 : R75(m), S1200 : R112(m)	-	-	-
⑦ 각도조절용 피뢰침	에폭시 애자	-	-	-
⑧ 쌍극자전하방출형	Bc브라켓, SUS	Ø14×510	-	510mm
⑨ 일반접지동판	300×300×(0.7t, 1t, 1.5t, 2t)	-	-	-
⑩ 조기방전용 접지동판	300×300×(0.7t, 1t, 1.5t, 2t)	-	-	-
⑪ 접지봉 커넥터	Ø12/14/16/18/19	-	-	-

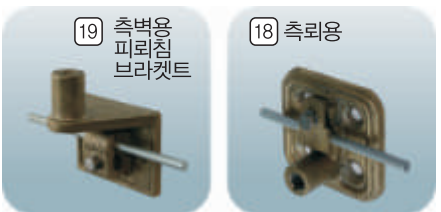
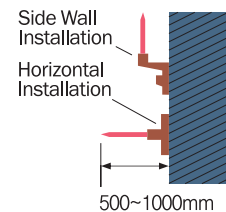
품명	길이	베이스(철판)	볼트간격	주문품	
⑫ 피뢰침 폴 (Pole)	0M~5M	250x250	Ø22x200x200	기본규격외 주문제작	
	5M~8M	300x300	Ø22x250x250		
⑫ 접지동봉 (Ground Rods)	Rod Dia	Ø12	Ø14	Ø16	Ø18
	Length	500	1,000	1,000	1,800
⑬ ⑬-1 접지저항저감제	수퍼론/수퍼어스론 : 10Kg/20Kg/25Kg				
⑭ 낙뢰계수기	무전원 방식				
⑮ 쌍극자피뢰침	일체형 : 500~750mm / 폴대형 : 1400mm				
⑯ 정전분산형 피뢰침	1,300mm				



⑨ 일반접지동판 ⑩ 조기방전용 접지동판 ⑪ 접지봉 커넥터 ⑬ 수퍼론, 10kg, 20kg, 25kg (고강도 접지저항저감제) ⑬-1 수퍼어스론(고강제) ⑭ 낙뢰계수기



⑫ 접지동봉 (Copper Ground Rods)



⑲ 측벽용 피뢰침 브라켓 ⑱ 측뢰용

케이블 및 부스바 써포트(에폭시 & 사기애자 형)



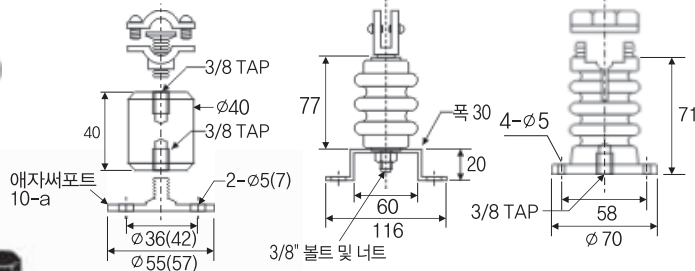
CAT-NO	TAPE SIZE(MM)	CAT-NO	CABLE SIZE(MM)	CAT-NO	TAPE SIZE(MM)	CAT-NO	TAPE SIZE(MM)	CAT-NO	TAPE SIZE(MM)	CAT-NO	TAPESIZE(MM)
YA-1	25 × 3T	YC-1	38-60 SQ(Ø8~15)	YE-1	25 × 3T	YB-1	25 × 3T	YD-1	38-60 SQ(Ø8~15)	YF-1	25 × 3T
YA-2	30 × 3T	YC-2	100 SQ	YE-2	30 × 3T	YB-2	30 × 3T	YD-2	100 SQ	YF-2	30 × 3T



애자 브라켓

YJM-3 : 하나로 3가지 기능. 피뢰도선 및 부스바 수평/수직 설치가능

높이를 높일 필요가 있을 경우 받침을 사용합니다. 받침은 별도입니다.(높이 25mm)

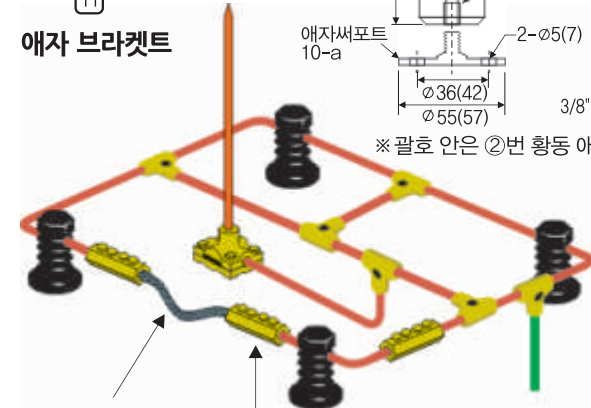


※ 괄호 안은 ②번 황동 애자써포트의 규격임.

※ YJM-3



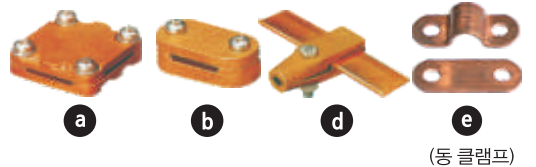
10- ① SUS 10- ② BC 10- ③
10 피뢰도선 애자 써포트



- 12 수축이완 점프선
- 9 멀티써포트
- 14 연결커넥터 (AL, BS)
- 12 수축이완 점프선
- 13

TYPE	CAT NO	TAPE SIZE (MM)
a	a-1	25 × 3T
	a-2	30 × 3T
b	b-1	25 × 3T
	b-2	30 × 3T
d	d-1	22
	d-2	38
	d-3	60
	d-4	100

21 케이블 및 부스바 클램프



(동 클램프)



15 피뢰동봉

16 알루미늄 피뢰도선



20 용마루설치용 피뢰침 써포트

지붕 위에 피뢰침을 간편하게 설치하고자 할 때 사용
각도 및 수평조절 가능
재질 SUS

19 파이프접지본딩클램프

Pipe Ground Bonding Clamp

순도 99.99%의 무산소 동으로 제작하여
접지저항을 최소화 시킴.



18 전선 커넥터

35/50/70/95/120/150/185(sq)



17 지선밴드

PIPE SIZE	RING
28-36	Ø 45
36-42	Ø 50
42-54	Ø 60



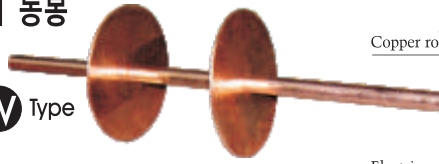


BRONZ BOLT(WATER STOP ROD) 수막처리 동봉

S Type

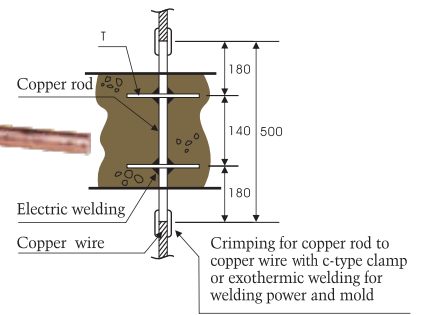


W Type

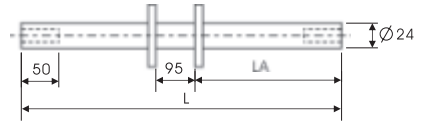


※ 동선 규격은 사용자 주문 사양임.

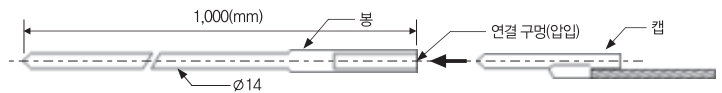
Type	호칭규격	Dimensions(mm)	
		L	LA
S	∅ 24×510mm	510	240
	∅ 24×730mm	730	460
W	∅150×500×1.5T	500	180
	∅100×500×1.5T	500	180
	∅ 75×500×1.5T	500	180



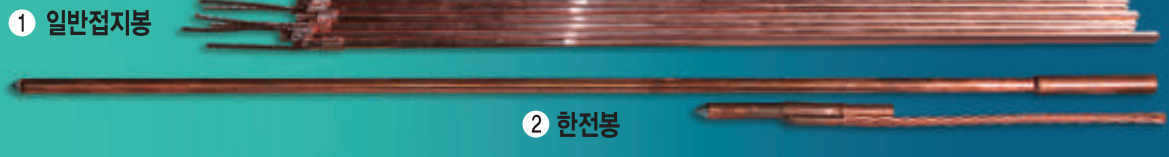
방수 슬리브(14sq~500sq)



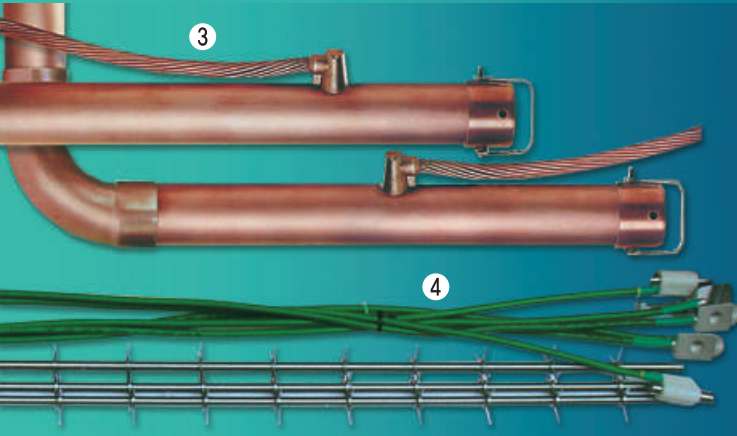
접지봉 GROUND CONNECTION ROD



1 일반접지봉



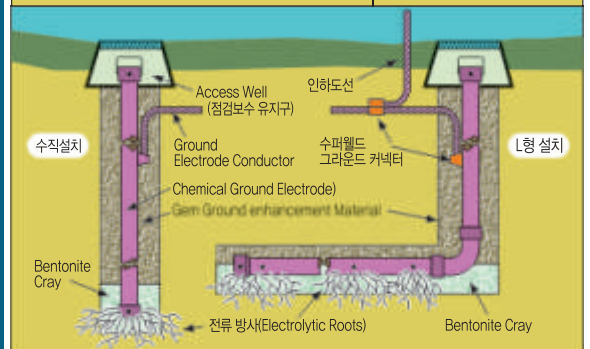
2 한전봉



3 전해질 접지봉 CHEMROD

접지조건이 좋지 않은 암반, 토사층 등 시공장소에 제한받지 않고 낮은 접지저항이 가능한 접지공법

규격: 외경 54MM×2.1T×3~6M(10~20feet) | 재질: 동 파이프 (CuP)



접지 부위가 지형적 문제로 인해 수직 시공이 불가능할 경우에는 L형 제품을 사용한다. 자연상태의 전해질을 주변 토양에 스며들게 하여 전기 전도율을 높인 방식 Gem과 벤토나이트를 충전하여 지속적으로 낮은 접지 저항을 유지시켜주는 경제적인 접지 공법

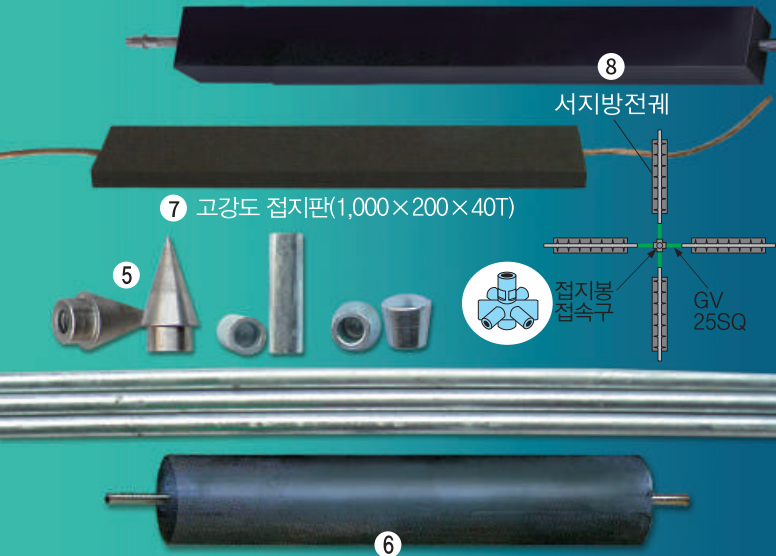
4 침상접지봉 (써지방전봉) 봉타입, 궤타입

5 심타봉(촉, 커플링, 캡)

6 탄소저항접지봉

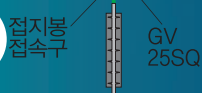
7 고강도 접지판(고강도 도전성 모르타르 판 형식)

8 서지방전궤(서지방전접지모듈)



7 고강도 접지판(1,000×200×40T)

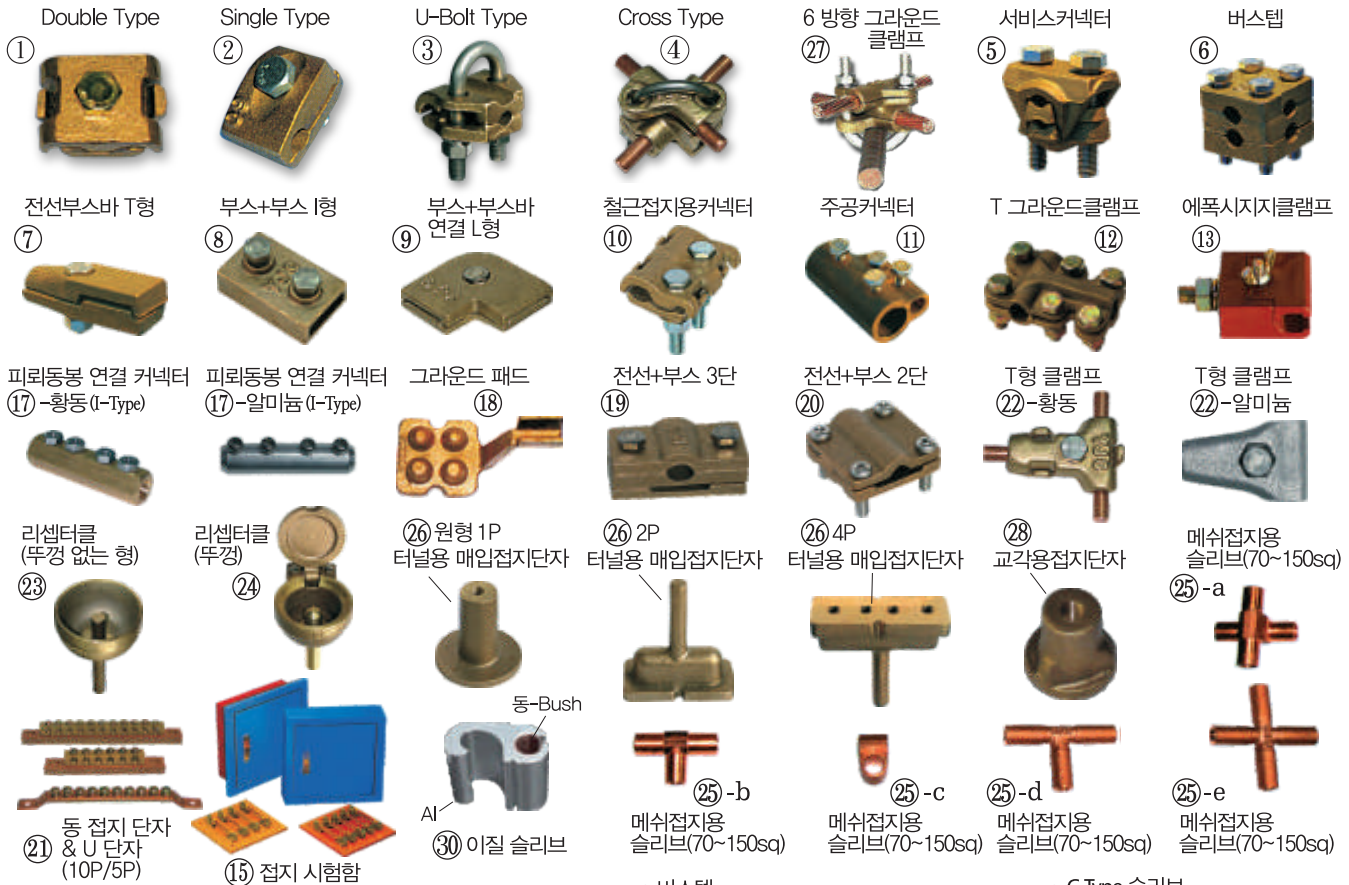
8 서지방전궤



SWL-MA(20kg이상) ∅ 150X800L / SWL-MC(50kg이상) ∅ 260X1,000L

사이즈	∅ 150×800	∅ 260×1,000
<ul style="list-style-type: none"> 수직 시공 (일반토사) 	<ul style="list-style-type: none"> 수평 시공 (암반 및 산악지역) 	
인출선 50SQ이상 고운흙 70CM 접지봉 터파기	인출선 50SQ이상 고운흙 70~100CM 터파기	
접지저감제 탄소저항 접지봉	접지저감제 탄소저항 접지봉	

- 강력한 수분 흡수력과 습도 유지력, 낮은 접지저항치
- 천연물질로서 비독성 친환경제품
- 반복적인 낙뢰전류에도 저항이 증가하지 않음
- 영하 40도의 온도에도 특성변화가 없음
- 부식의 염려가 없음



박스 외장(mm)	가로 300(1~3회로)/세로 450(4~6회로) X 300 X 두께 100
백그라이트	가로 200(1~3회로)/350(4~6회로) X 세로 200 X 9T

● 접지 시험함 Ground Test Box



①⑥ 접지전위차해소기

전류는 높은 전압에서 낮은 전압으로 흐르므로 '피뢰접지' '전원용보안접지' '컴퓨터 통신 등 설비접지'가 개별적으로 이뤄질 경우 낙뢰 등의 원인으로 순간적인 전압파동이 일어나면 각 접지 전위차에 의해 건물 내부로 고전압이 흘러들어가 시설이나 인명 등의 피해가 발생할 수 있다. 접지전위차해소기를 설치하면 전위차가 일정 이상 발생할 경우 순간적으로 폐쇄회로가 작동되어 시설과 인명을 안전하게 보호한다.

● 버스팁

호칭규격	A	H	D
YJCB 38x38	38	30	7.5
YJCB 60x60	38	30	7.5
YJCB 100x100	43	40	11
YJCB 150x150	60	55	13

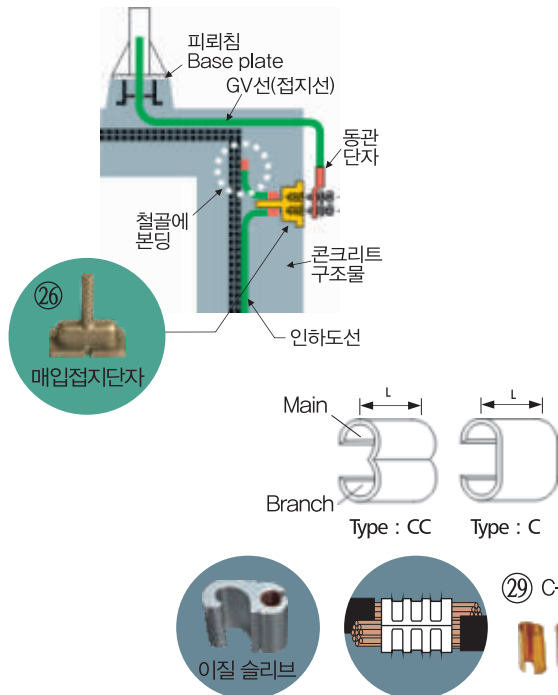
● C-Type 슬리브

호칭 규격	Wire Range(mm ²)		Dim(mm)	
	MAIN	BRANCH	L	T
YJCC 5.5	5.5	5.5	16	1.1
YJCC 8	8	8	22	1.1
YJCC 14	14	14	26	1.1
YJCC 22	22	22	30	1.8
YJCC 38	38	38	30	3.0
YJCC 60	60	60	40	3.5
YJCC 80	80	80	40	3.5
YJCC 100	100	100	40	4.0
YJCC 150	150	150	50	4.5
YJCC 200	200	200	60	5.5
YJCC 250	250	250	65	6.0
YJCC 325	325	325	75	6.0

● CC-Type 슬리브

호칭 규격	Wire Range(mm ²)	Dim(mm)	L	T
YJCC 3814	35~38	14~16	40	3.0
YJCC 3822		22~25	40	3.0
YJCC 3838		35~38	40	3.0
YJCC 5022	50	22~25	40	3.5
YJCC 6014	60~70	14~16	40	3.5
YJCC 6022		22~25	40	3.5
YJCC 6038		35~38	40	3.5
YJCC 6060	95~100	60~70	40	3.5
YJCC 10022		22~25	40	4.0
YJCC 10038		35~38	40	4.0
YJCC 10060	150	50~60	40	4.0
YJCC 15038		35~38	50	4.5
YJCC 15060		50~60	50	4.5
YJCC150100	150	95~100	50	4.5
YJCC150150		150	50	4.5

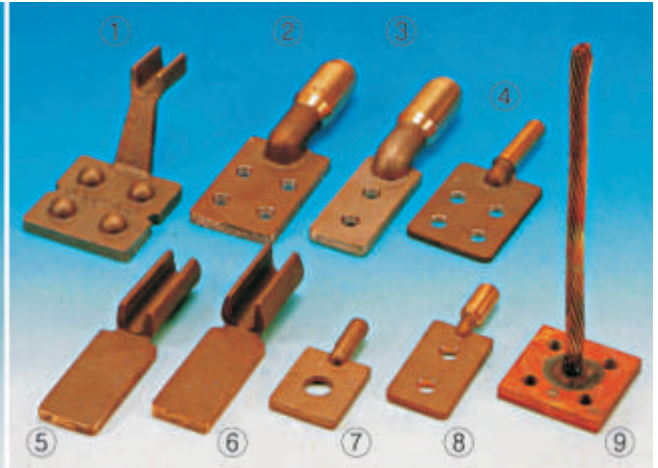
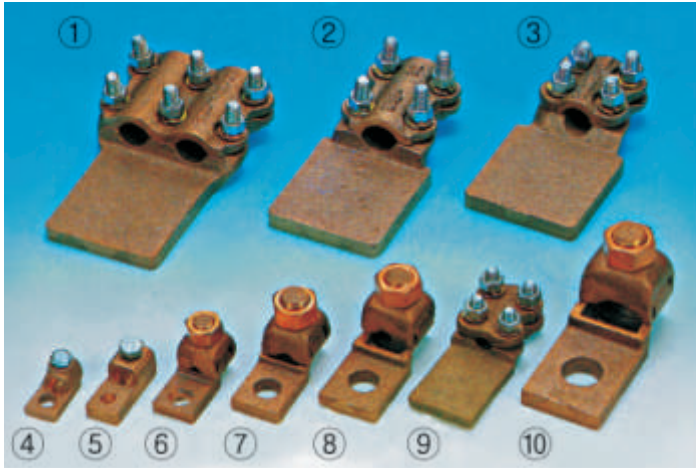
①	ROD DIA	CABLE (mm ²)	③	CONDUCTOR (mm ²)		
	TUBE	ROD		TUBE	ROD	CABLE (mm ²)
YJCG 09	7-9	38-60	YJCG 11			8-22
YJCG 12	10-12	60-100	YJCG 12	6	13	22-60
YJCG 15	13-15	100-150	YJCG 13			60-125
YJCG 19	15-19	150-200	YJCG 14			8-22
YJCG 23	20-23	250-325	YJCG 15			22-60
			YJCG 16	10		60-125
			YJCG 17			150-250
			YJCG 18			280-350
			YJCG 21			8-22
			YJCG 22	13	22	22-60
			YJCG 23			60-125
			YJCG 24	19	25	150-250
			YJCG 25			280-380
			YJCG 41			8-22
			YJCG 42			22-60
			YJCG 43	50		60-125
			YJCG 44			150-250
			YJCG 45			280-380
			YJCG 46			8-22
			YJCG 47	64	64	22-60
			YJCG 48			60-125
			YJCG 49			150-250
			YJCG 50			280-380
			YJCG 51			8-22
			YJCG 52	76		22-60
			YJCG 53			60-125
			YJCG 54	89		150-250
			YJCG 55			280-380





➡ 부스단자/주물단자

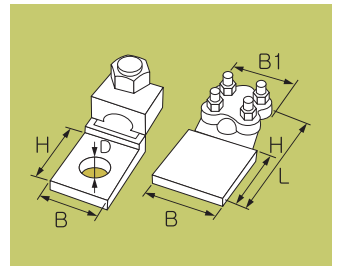
➡ 동 주물단자/접지단자/접지 베이스



부스단자(변압기용) 2H				
규격	L	H	B	B1
125~200"	132	75	73	94
250~325"	155	81	75	98
400~500"	180	118	118	120

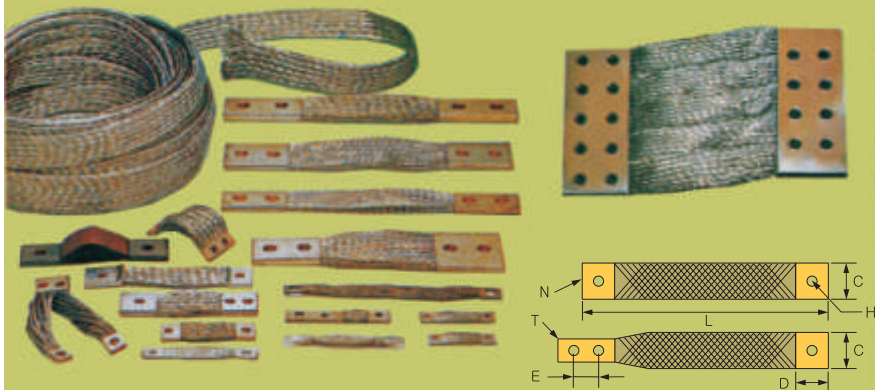
주물단자				
규격	L	H	B	D
38"	38	20	19.5	9
60~100"	52	27	24	12
125~200"	66	32	29	13
250~325"	78	37	35	15
400~500"	104	57	48	21

부스단자(변압기용) 1H				
규격	L	H	B	B1
60~100"	102	53	41	41
125~150"	120	67	50	50
125~200"	133	75	74	58
몰드타입	133	75	54	54
250~325"	146	79	74	60
몰드타입	146	79	60	60
400~500"	180	100	74	72



■ 플렉시블 부스 단자 FLEXIBLE BUS BAR

■ 동봉 및 부스바



AMPERE RATING INDOORS		50A	100A	150A	190A	340A	360A	415A	530A	600A	700A	820A	960A	1200A
DIMENSION (MM)	L	300/350												
	C	12.0	12.7	25.4	31.8	38.0	41.4	35.0	40.0	44.6				
	T	1.6	2.4	3.2	6.4	9.6	12.7	16.0	20.4	25.4				
	E	-	-	-	31.8	25.0								
	N	4.8	9.5	16.0		12.5								
	D	16.0	19.2	63.5		50.0								
	H	5.0	6.7	-		9.5								

이온방사형 광역피뢰침

ElecHippo

광역피뢰침 보호범위

● ElecHippo 광역피뢰침 보호반경표 Standard Data of Protection Radius

LEVEL	Level 1		Level 2		Level 3	
Model	S800	S1200	S800	S1200	S800	S1200
높이	보호반경 Protection Radius (m)					
5m	51	84	67	102	75	112
10m	52	84	69	104	78	115
15m	53	85	72	106	78	115
20m	53	85	72	106	84	117

※ 굵은 선 안의 내용은 표준규격입니다.

Model : YJ-ESEL-S800, S1200

ElecHippo YJ-ESEL-S800, S1200 광역피뢰침의 피뢰보호범위는 프랑스 표준 NF C 17-102 에 의해 다음과 같이 계산한다.

$$Rp = \sqrt{h(2D-h) + \Delta L(2D+\Delta L)}$$

단, $h \geq 5m$ 인 경우

Rp = 보호반경

h = ElecHippo의 높이

D = 뇌격거리 (striking distance)

[$D = 10 \times 1\%$, I 뇌격 전류 (KA)]

보호등급 I 일 경우 $D : 20m$

보호등급 II 일 경우 $D : 45m$

보호등급 III 일 경우 $D : 60m$

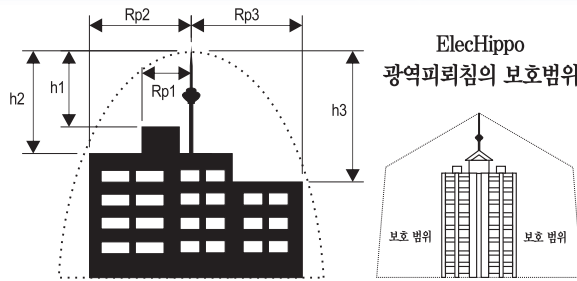
ΔL = 상승 스트리머 전진 거리

$\Delta L = V(m/\mu sec) \times \Delta T(\mu sec)$

$= 1(m/\mu sec) \times \Delta T$

$= \Delta T(m)$

[$V = 1(m/\mu sec)$ 상승 스트리머 속도]



$Rp1, Rp2, Rp3$ = 보호반경
 $h1, h2, h3$ = YJ-ESEL-S800, 1200 피뢰침과 건물 모서리와의 차이

The performance of ElecHippo was proven by testing of KERI (Korean Electro technology Research Institute)



광역 피뢰침

낙뢰 계수기

써지 보호기

접지 시스템

● ● ● 성능확인 시험을 통해 우수한 성능이 입증되었습니다.



실용신안특허 제 0379446 호
 특허 제 10-0722740 호
 의장등록 제 0383960 호

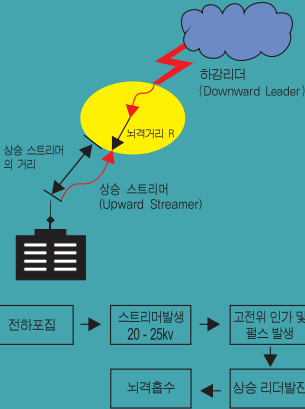
- (주)용진기업의 피뢰설비는 완벽한 시스템으로 구성되어 있습니다.
- 2년여에 걸쳐 (주)용진기업이 독자적으로 개발하여 국산화시킨 이온방사형 광역피뢰침입니다.
- 어떤 건축물과도 잘 어울리도록 환경과 디자인을 고려하였습니다.
- 주변장치와 함께 낙뢰대책을 위한 피뢰설비의 최첨단이라 할 수 있습니다.
- 수입으로 인한 가격거품을 제거하여 합리적인 가격에 공급되고 있습니다.
- 성능확인 시험을 통해 우수한 성능이 입증되었습니다.



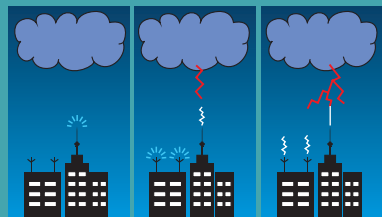
ElecHippo



ElecHippo ● 광역피뢰침 기본 원리

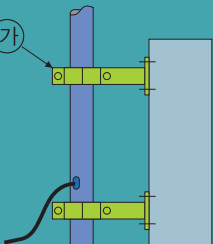


ElecHippo ● 광역피뢰침 동작 원리



ElecHippo 광역피뢰침 YJ-ESEL-S800 및 S1200은 평상시에는 일반피뢰침과 마찬가지로 동작하지 않으나, 뇌운이 접근하면 지상의 전계강도 상승으로 내부 전자회로의 커패시터에 전하를 충전하여, 전계의 전자조건이 충족되면 주변의 공기를 이온화시켜 일반 피뢰침보다 빨리 그리고 더 높게 상승리더를 발생시켜 하강리더와 접촉하여 ElecHippo 광역피뢰침으로 유도 흡수하여 빠르게 대지로 뇌전류를 방전시킨다.

캡슐의 내부구성



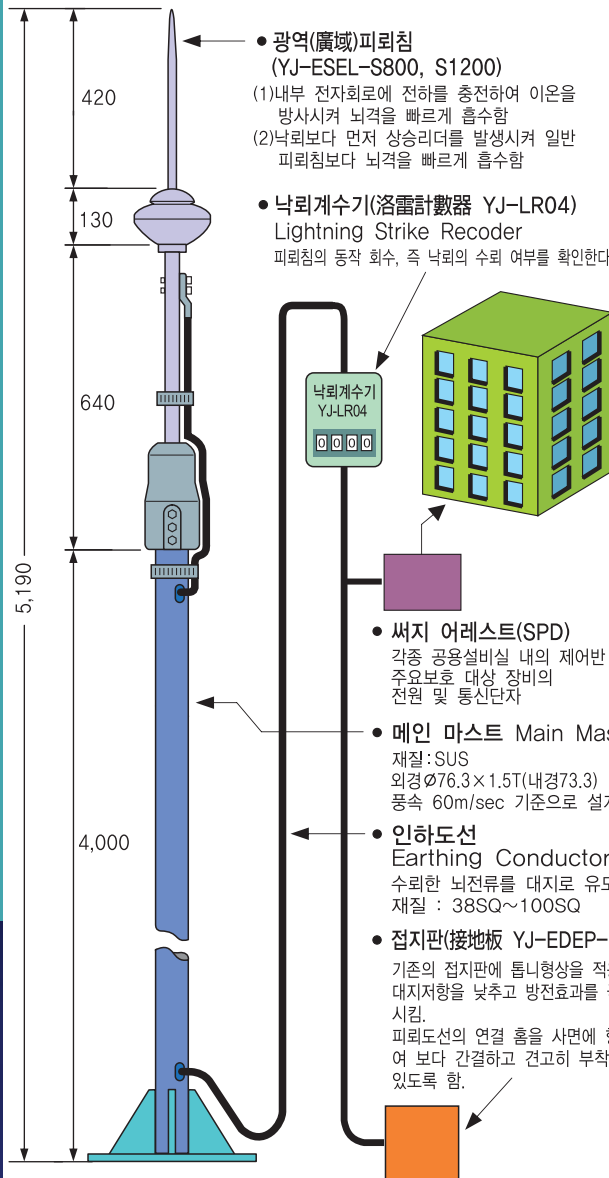
플대는 위와 같은 방식으로 벽을 이용해 설치할 수도 있습니다. 브라켓트 (가)는 기성품입니다.

당사의 이온방사형 광역피뢰침은 내부에 조기방전회로가 장착되어 있어 다량의 이온을 대기 중으로 방사합니다. 뇌운 중 전계의 전자조건이 충족되면 이 회로장치가 주변의 공기를 이온화시켜 상승리더를 발생시키는데 이것이 접근하는 하강리더의 선단에 접촉하게 됩니다. 조기에 발전된 상향리더는 뇌운으로부터 하강하는 하향리더와의 접촉시간을 단축시켜 조기 방전을 유도하므로 일반 피뢰침보다 넓은 보호범위가 형성됩니다.

이온 방사형 광역피뢰침 개요

당사에서 2년여에 걸쳐 연구개발한 이온방사형 광역피뢰침 ElecHippo는 뇌격시 일반피뢰침으로 보호되지 않는 고층건물의 측면이나 직격뢰로부터 건물을 안전하게 보호하고 인명 및 재산 피해를 최소한으로 줄일 수 있는 최신형 피뢰침입니다.

이 피뢰침은 프랭클린 피뢰침과 달리 내부에 장착된 전자회로를 이용하여 주변의 다른 피뢰침보다 수십 μ s 빠르게 스트리머를 발생시키기 때문에 보호 대상물보다 수 미터 높은 위치에 설치하면 반경 약100m 이상의 보호범위가 형성됩니다. 전자회로의 전원은 뇌운의 접근에 의한 지상 전계강도의 상승을 이용하기 때문에 전자회로를 봉입한 캡슐 내부의 전원 커패시터를 충전하기 위한 배선이나 전지가 불필요하고 설치공사 및 유지 보수가 쉽습니다.



● ElecHippo 광역피뢰침 특징

- ① 무전원 공급방식
- ② 평상시에는 동작하지 않고 낙뢰 시에만 동작
- ③ 보호범위가 일반피뢰침보다 넓다.
- ④ 일반피뢰침으로 보호하기 힘든 측뢰도 보호 가능하다.
- ⑤ 절연체를 제외한 전 부품의 재질은 SUS로써 부식이나 녹슬 염려가 없다.
- ⑥ 유지보수가 간단하다.
- ⑦ 연속적인 뇌격에도 연속 반응한다.
- ⑧ 일반피뢰침보다 미관이 뛰어나 건축물과 잘 어울린다.
- ⑨ 순수 국산품으로써 수입대체효과에 의한 경제적인 설치가 가능.



- No. 150 : SWL-MA
 $\varnothing 150 \times 800$
 무게 : 20kg 이상



- No. 260 : SWL-MC
 $\varnothing 260 \times 1,000$
 무게 : 50kg 이상



- 서지방전궤(서지방전접지 모듈) Length : 1,200mm



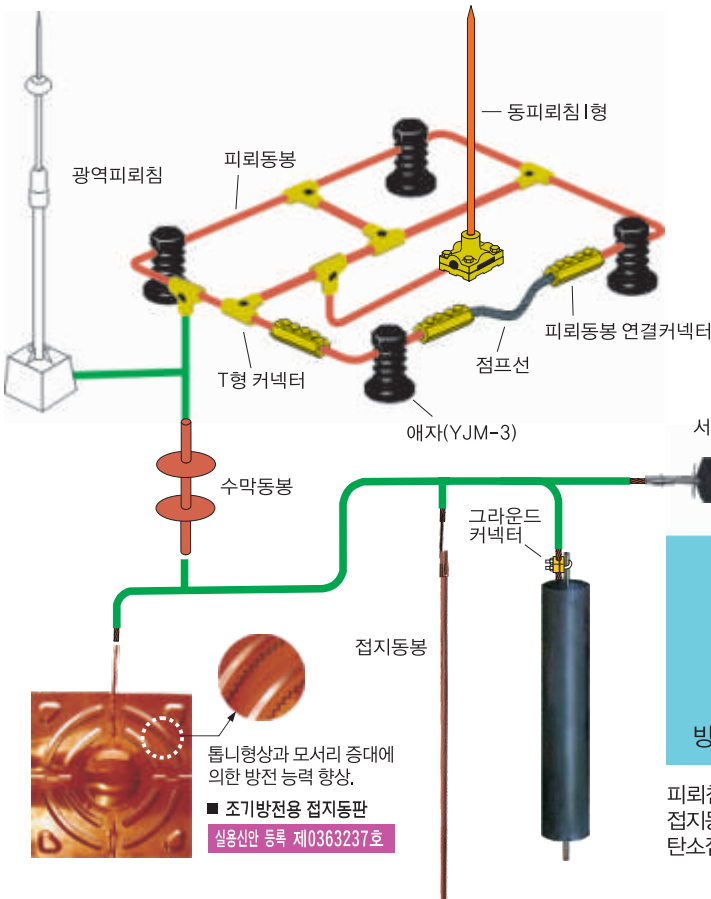
Resistivity of Selected Materials(~300K)

metals nonmetals	$\rho(n\Omega \cdot m)$
copper	17.1
carbon	0.35
iron	96.1

순수 Carbon은 구리보다 전기저항치가 약 48배 낮은 재료인데 탄소접지봉은 이러한 카본의 특성을 활용하여 제작되었으므로 조건이 열악한 장소에서도 요구 접지저항치를 만족시킬 수 있다.

Characteristics

1. 수분 흡수력 및 습도 유지력이 우수하여 낮은 접지 저항치를 가진다.
2. 자연친화적인 비공해 물질로 제작되어 환경오염의 우려가 없고 반복적인 낙뢰전류에도 저항이 증가하지 않으며 수명이 반영구적이다.
3. 기후에 영향을 받지 않는다.(영하 40도에도 특성 변화가 없음)
4. 산악지대, 암반지대, 마사토 등 설치장소에 제한 받지 않는다.



Typical value of soil resistivity

종류	유전체 진흙 (다습)	토양 (젖은 표면)	젖은 토양 (무 정착성)	모래 (자갈포함)
대지저항률 ($\Omega \cdot m$)	10	100	200	10,000

(IEEE,1983)

Electrode and grounding resistance isolation grounding

접지	접지저항		전극간 거리	
	독립접지	공동접지	독립접지	공동접지
피뢰접지	10 Ω 이하	가장 낮은 접지저항	10m 이상	공동접속 (등 전위 구성)
통신접지	2 Ω 이하		5m 이상	
철탑접지	10 Ω 이하		2m 이상	
보안접지	100 Ω 이하		5m 이상	

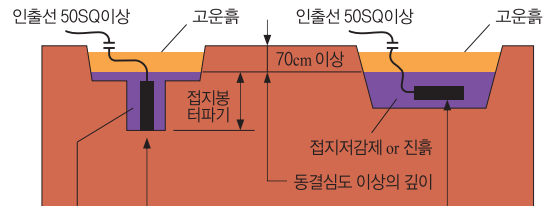
(전기설비기준,2002)

접지공사의 종류	종류	저항치
	1종 접지	10 Ω 이하
	2종 접지	150V/1선지락치류(A) 이하
3종 접지	100 Ω 이하	

원하는 접지 저항값을 얻기 위해서는 대지의 조건과 환경에 적절한 접지시스템을 구축해야 한다. 대지저항률은 전극토지저항률을 이용해 간단히 참조할 수도 있다. 일반적으로 적절한 수준의 접지저항을 얻기 위해 접지전극은 N개의 일반접지봉이 병렬형태로 구성되며 원하는 수준에 도달할 때까지 연결하여 시공할 수 있다.

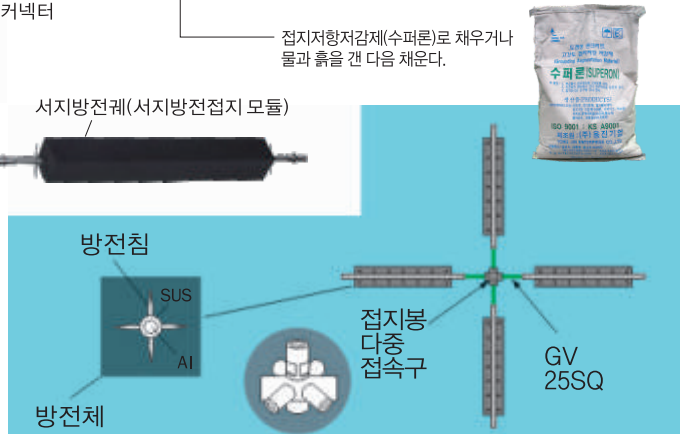
마사토나 산악지역, 암반지역의 경우 접지전극의 개수를 늘려도 낮은 저항값을 얻을 수 없는 경우, 탄소접지봉을 이용할 수 있다.

- 수직 시공 (일반토사)
- 수평 시공 (암반 및 산악지역)



탄소저항 접지봉 매설하기 전에 수분만 물에 담귀 충분히 습기를 머금게 한다.

접지저항저감제(수퍼본)로 채우거나 물과 흙을 갠 다음 채운다.



피뢰침이 설치되는 지역의 대지저항값이 높아(산악, 암반, 마사토 지역 등) 일반 접지동봉(혹은 동판)의 병렬 설치에도 불구하고 낮은 저항값을 얻기 어려운 경우 탄소접지봉 또는 서지방전궤를 사용한다.



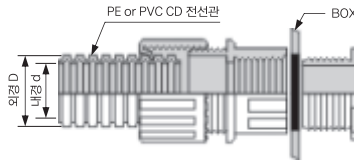
CD 전선관

CD전선관은 경질 비닐(PVC) 또는 경질 폴리에틸렌(PE) 재질의 파부형 전선관으로서 콘크리트 매설용으로 사용되는 강도 및 복원력이 우수한 제품입니다.

KS C 8454



1



CD전선관 및 커넥터 연결

CD전선관 색상



전선관 호칭	내경 d	외경 D	Roll 크기			Roll 길이(M)
			내경	외경	폭	
CD16	16	21	420	710	200	100
CD22	22	27.5	420	800	200	100
CD28	28	34	420	780	200	50



2 CDCR커넥터



3 CDCP커플링



4 CDR커넥터



5 CD콘솔리브



난연 CD 전선관



6



7 난연CDCR 커넥트



8 난연CDCP커플링



PF 전선관



9

피상형 경질 폴리에틸렌 관에 염화비닐(PVC)을 피복한 이중구조의 2중 전선관입니다. 콘크리트 매입 및 은폐 또는 노출용으로 사용합니다.



10 PFCR커넥터



11 PFPC커플링



SPACER 규격	종류(단위mm)		SP90	SP135	SP180	SP270	SP360
	크기		90x45x50	135x67.5x50	180x90x50	270x135x50	360x180x50
용도	ELP용		30/28	40/50/65	80/100	125/150	175/200
	PVC용		16/42	54/72/82	104/125	150/175	200
	강관용		16/42	54/70/82	104/125	150/175	200

PVC fittings of the others



12 SPACER



13 이중 커플링



14 CD 레듀사



15 이중 연결관



16 실링가스켓



17 엔드 카바



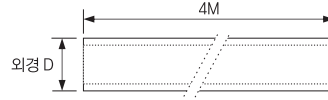
HI PIPE(내충격용 경질비닐 전선관)

KS C 8431



1. 내충격이 우수하여 깨지지 않습니다.
2. 전기 절연성 및 내약품성이 우수합니다.
3. 굽힘, 접착 등의 가공이 용이하여 복잡한 배선공사에도 쉽게 적용할 수 있습니다.
4. 관의 내면이 고르고 매끈하여 전선의 인입이 부드럽고, 파복이 상하지 않습니다.

인장강도 : 500~540 kg/cm²
신장율 : 50~150%
충격강도 : 20 kg.cm/cm²



● 하이(HI)파이프 소켓 레듀사

PVC 파이프 & 스틸 전선관 연결



호칭(단위 MM)	HI-14	HI-16	HI-22	HI-28	HI-36	HI-42	HI-54	HI-70	HI-82	HI-100	
내 경	14	18	22	28	35	40	51	67	77	100	
외 경 D	외 경	18	22	26	34	42	48	60	76	89	114
	허용차	±0.20	±0.20	±0.25	±0.35	±0.40	±0.50	±0.50	±0.50	±0.60	±0.60
두께	두께	2	2	2	3	3.5	4.0	4.5	4.5	5.9	6.5
	허용차	±0.20	±0.20	±0.20	±0.30	±0.35	±0.40	±0.40	±0.40	±0.50	±0.50
길이	4 (±10)										



② HI 커넥터



③ HI 커플링



④ HI 엔드벨



⑤ HI 노말밴드

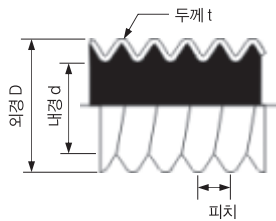


ELP 전선관(파상형 폴리에틸렌 전선관)

KS C 8455



1. 파상가공을 하였으므로 자유자재로 구부러지고 장애물의 우회시공이 가능합니다.
2. 단위 길이가 길어 접속점이 적고 재질이 가벼워 운반이 쉽습니다.
3. 파상으로 가공되어 있어 편평강도가 크고 지중에 매설하였을 때 어떠한 하중에도 찌그러지지 않습니다.
4. 내산성, 내약품성이 우수하고 해수나 습지에서도 부식되지 않아 반영구적입니다.
5. 지진이나 지반 침하에도 안전합니다.
6. 마찰계수가 적고 철선이 들어 있어 전선 인입작업이 쉽습니다.



호칭(단위MM)	30	40	50	65	80	100	125	150	175	200
내 경 d	30±2.0	40±2.0	50±2.5	65±2.5	80±3.0	100±4.0	125±4.0	150±4.0	175±4.0	200±4.0
외 경 D	40±2.0	53.5±2.0	64.5±2.5	84.5±2.5	105±3.0	130±4.0	160±4.0	188±4.0	230±4.0	260±4.0
피치	10	13	17	21	25	30	38	45	53	59
두께 t	1.3	1.3	1.3	1.5	1.5	2.0	2.5	3.0	3.5	4.0
길이(Roll)	100	100	100	100	100	100	50	50	50	50



⑦ ELP 벨 마우스



⑧ ELP 커플링



⑨ ELP 예비관 마개



 컷아웃 스위치 주로 변압기의 각 상마다 설치하여 보호와 개폐를 위한 것	 전력퓨즈 고압 및 특고압 단락보호용 퓨즈, 한류형과 비한류형, 한류형은 아크저항을 발생시켜 사고 전류를 강제 한류억제하여 차단하는 퓨즈임.	 케이블 중단 접속재 전계분포를 위한 특수 설계 우수한 절연특성 및 내트래킹성을 지님	 LA 피뢰기 비폭발성 및 완벽한 습기차단, 낙뢰전류 및 회로개폐에 의한 과전압을 제한하며 속류를 차단하는 보호장치.	 T형 애자
 노브애자	 저압인류 애자	 말코애자	 아연도 철선	 ① ② ①인입용 알루미늄 ②경알루미늄
 알루미늄	 ① ② ①전주용 입상관 ②통신용 입상관	 필름 밴드	 전선 퓨즈	 저압가선용 랙크
 기초양카	 알루미늄 밴드	 알루미늄 밴드	 요비선(PVC) 강철 요비선의 단점을 획기적으로 보완한 PVC 요비선. 케이블입선작업에 사용	 요비선
 조립식 반할관	 케이블 헤드 지지금구	 케이블 직선 접속재	 카바	 턴버클

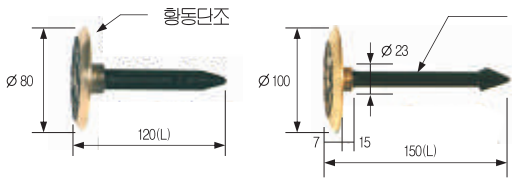
통신 전주 및 자재

Communication Pole & Materials



Size	Length	Out Dia(mm)
6M	6M	89.1
6.4M	6.4M	89.1
7M	7M	89.1
7M	3M/4M	101.6/114.3(114.3/139.8)
8M	3M/5M	101.6/114.3(114.3/139.8)
9M	4M/5M	101.6/114.3(114.3/139.8)

 로프 크립	 위험 표시 테이프	 위험 표시 시트		
 지선밴드	 알루미늄 밴드	 케이블 걸이	 근가밴드	 반경철관(50,80,100)
 디딤쇠(각정)	 지선봉	 알루미늄 밴드	 인입벽철	 케이블받침대



철다조핀
(핀 단면 → + 십자형 골격입니다.)



가로등 선로 표시기

표준 규격 : 헤드직경 80/100 × 7 T × 120/150 L (기타 규격으로 주문제작)

표준 규격 : 헤드직경 100 × 7 T × 150 L
(사용처 및 용도에 따라 기타 규격으로 주문 제작 가능)



한전지중선로 표시기

표준 규격 : 헤드직경 70/100 × 7 T × 120/150 L

(사용처 및 용도에 따라
기타 규격으로 주문 제작 가능)



통신선로 표시기(매설핀)

Warning Tape

경고 테이프

바코드 탐지 및 전류가 흐르는 마그네틱 탐지용 경고 테이프임/ 절연이 통과될 수 있는 특수라인 재질로 위치 탐사가 가능



품 목	규 격	색 상	비 고	품 목	규 격	색 상	비 고	품 목	규 격	색 상	비 고					
오수관	0.14x10x250	갈색/백색	주의 오수관	전기위험	0.15x15x200	황색/적색	전기위험	천안시상수도	0.15x30x250	청색/백색	D=80m/m D=100m/m D=150m/m D=200m/m D=300m/m					
	0.14x20x250	갈색/백색	오수관이 매설되어 있음		0.14x20x200	황색/적색						0.08x15x250	황/갈, 적색	위험 한전특고압		
0.14x30x250	갈색/백색	오수관이 매설되어 있음	0.14x30x200		황색/적색	0.09x10x330						황색/적색	화기염금	0.09x10x330	백색/적색	화기염금
0.09x10x330	백색/적색	위험안전제일	0.14x40x200		황색/적색	0.09x10x330						백색/적색	접근금지	0.09x20x330	백색/적색	접근금지
0.09x10x330	황색/적색		0.15x10x200	적색/검정	차집관로매설주의	0.09x10x330	황색/적색					우수관	0.14x10x250	녹색/백색	주의 오수관	
빗금	0.09x10x330	백색/적색	황색/적, 적색/검	경고가스	0.15x10x250	갈색/백색	경고테이프					0.14x10x250	녹색/백색	2009년 오수관	2009년 오수관	
	0.09x20x330	백색/적색		상수도의주	0.15x30x250	주황/검정		광통신케이블	0.14x20x250	갈색/백색	주의 하수관					
2009오수관	0.14x10x250	갈색/백색	2009년 오수관	하수관	0.15x10x250	황색/적색	주의 하수도	천안시상수도	0.15x30x250	청색/백색	D=80m/m D=100m/m D=150m/m D=200m/m D=300m/m					
	0.14x10x250	녹색/백색		2009년 오수관	0.09x10x250	황색/적색						0.14x10x250	갈색/백색	도시가스	0.15x20x250	황색/적색
2009우수관	0.14x10x250	녹색/백색	2009년 우수관	상수도	0.14x10x250	청색/백색	상수도의주 매설되어 있음					폴리스라인	0.1x10x100	황색/검정	(마크)영문	
2009상수도	0.14x10x250	백색/황색	청색/백색 2종	하수관	0.14x20x250	갈색/백색						0.14x10x250	청색/백색	119출입통제	0.08x10x300	백색/적색
2009배수관	0.14x10x250	녹색/백색	2009년 배수관		하수관	0.14x30x250	갈색/백색					생활용수도	방사선작업구역	0.08x10x300	황색/적, 검	시선 출입금지
2009(분) 우수관	0.14x10x250	녹색/백색	(분)2009년 (세로)	공업용수도	0.14x15x250	백색/흑색	(년도)상수도공업용수						영문출입금지	0.08x10x300	황색/백색	시선 영문
	0.14x10x250	갈색/백색		청색/백색 2종	생활용수도	0.14x15x250		백색/흑색	(년도)상수도생활용수	안전선	0.08x15x250	황/적 검	재난안전대책본부장			
2009(분) 오수관	0.14x20x250	갈색/백색	2009(분)오수관로	상수도	0.14x20x250	청색/백색	상수도의주 매설되어 있음	쓰레기이송관로	0.08x10x200	황색/검정	중물위험	0.08x15x200	황색/적색	(세로)검 메저(영문)		
	0.14x30x250	갈색/백색		(분)2009년(세로)	공업용수도	0.14x30x250		청색/백색	0.14x30x250	청색/백색					영문출입금지	0.08x10x300
고압선로	0.09x20x330	황색/적색	고압전선로	상수도	0.14x30x250	청색/백색	상수도의주 매설되어 있음	쓰레기이송관로	0.08x10x200	황색/검정	중물위험	0.08x15x200	황색/적색	(세로)검 메저(영문)		
	0.09x30x330	황색/적색		0.14x10x250	갈색/백색	0.14x10x250		갈색/백색	0.14x10x250	청색/백색					안전선	0.08x15x250
통신용	0.15x20x250	주황/검정	주의통신케이블	상수도	0.14x10x250	청색/백색	상수도의주 매설되어 있음	쓰레기이송관로	0.08x10x200	황색/검정	중물위험	0.08x15x200	황색/적색	(세로)검 메저(영문)		
	0.15x30x250	주황/검정		0.14x20x250	갈색/백색	0.14x20x250		갈색/백색	0.14x20x250	청색/백색					쓰레기이송관로	0.08x10x200
KT통신용	0.15x20x250	주황/검정	KT주의통신케이블	상수도	0.14x15x250	백색/흑색	(년도)상수도공업용수	쓰레기이송관로	0.08x10x200	황색/검정	중물위험	0.08x15x200	황색/적색	(세로)검 메저(영문)		
	0.15x30x250	주황/검정		0.14x20x250	갈색/백색	0.14x20x250		갈색/백색	0.14x20x250	청색/백색					쓰레기이송관로	0.08x10x200
0.15x40x250	주황/검정	0.14x30x250	갈색/검정	특고압	0.14x30x200	황색/흑색	위험 한전 특고압	쓰레기이송관로	0.09x10x330	백색/적색	출입금지	0.09x20x330	백색/적색	백색/황색 2종		



이주용진기업

YONGJIN ENTERPRISE CO., LTD.

공장 및 본사 • 경기도 김포시 양촌읍 불당로 70-11
70-11, Buldang-ro, Yangchon-eup,
Gimpo-si, Gyeonggi-do, Korea


한국산업기술진흥협회인증
부설연구소

TEL : (031) 989-8053/8054/8056
FAX : (031) 989-8055

종로 영업소 • 서울특별시 종로구 창경궁로 20길 5(원남동)
TEL : (02) 3673-1986~7
FAX : (02) 3673-2411

대리점

본 제품의 사양이나 구조는 품질 향상을 위하여 예고없이 변경될 수 있습니다.
Specifications are subject to change without notice

이 카다로그에 수록된 이미지, 도면 등의 무단 전재를 금합니다.
Copyright © 2015. Yongjin Enterprise All Rights Reserved.
Printed In Korea By Helim Graphic