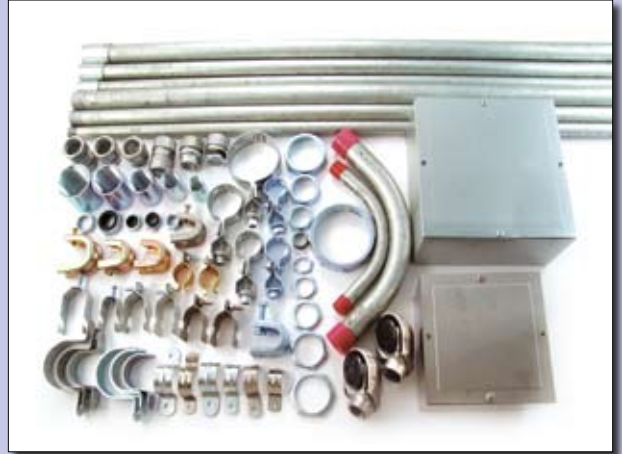


DAEBONG ELECTRIC



Section A



Section B



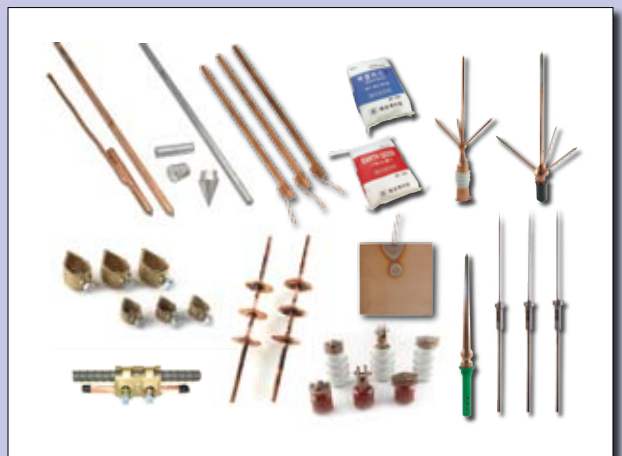
Section C



Section D



Section E



Section F

COMPONENT GUIDE



Section G



Section H



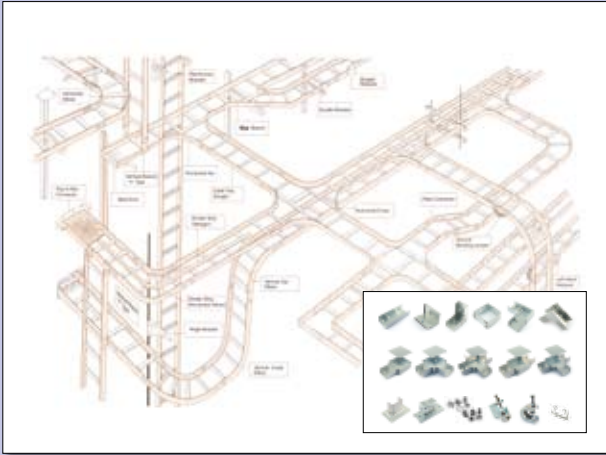
Section I



Section J



Section K



Section L

C / O / N / T / E / N / T / S

SECTION A – FLEXIBLE CONDUIT & FITTINGS

5 ~ 16 Page

표준형 고장력 방수 전선관 / 응용형 고장력 방수 전선관 / 응용형 고장력 비방수 전선관 / 일반형 스테인리스 편조 비방수 전선관 / 일반형 방수 전선관 / 일반형 비방수 전선관 / FLEXIBLE CONDUIT 선정표 / 방수콘넥터 / 비방수 콘넥터 / 원터치 SF콘넥터 / CONNECTOR & ACCESSORY / 방수용 프리카 튜브 / 비방수용 프리카 튜브 / UNION BOX CONNECTOR / UNION COUPLING / ANGLE BOX CONNECTOR / BOX CONNECTOR / COMBINATION COUPLING / PLICA BUSHING

SECTION B – RIGID STEEL CONDUIT & FITTINGS

17 ~ 26 Page

강제전선관 / KS 전선관 / ANSI 전선관 / 커플링 / 노말밴드 / 로크너트 / 부상 / 절연 부상 / 절연 접지부싱 / 유 크램프 / 파이프 행거 / 엔트런스 캡 / U찬널 / 찬널 캡 / 파이프 크램프 / 새들 / 반새들 / 파이프 랙 / 파이프 랙 크립 / PPC / PBC / PNC / PFC / TPP / TPB / TPB-F / 플박스

SECTION C – BOXES FOR RIGID METAL CONDUIT

27 ~ 38 Page

아울렛 박스 / 스위치 박스 / 콘센트 박스 / 대형4각 아울렛 박스 / 박스커버 / 경량박스 보강판 / 평카바 / 박스 고정장치 / 노출스위치 박스 / 노출콘센트 박스 / 환형 노출 박스 / 유니버설 엘보

SECTION D – EXPLOSION PROTECTION

39 ~ 48 Page

내압 방폭형 후렉시블 휘팅 / 안전증가 방폭형 후렉시블 휘팅 / 내압 방폭형 유니온 커플링 / 내압 방폭형 라운드 장선박스 / 안전증가 방폭형 라운드 장선박스 / 안전증가 방폭형 엘보 / 내압 방폭형 엘보 / 내압 방폭형 실링 휘팅 / 내압 방폭형 아답타 & 소켓 / 내압 방폭형 니플 / ECG / E1W / CW / 플러그 / 약세서리

SECTION E – O.A FLOOR SYSTEM

49 ~ 58 Page

FLOOR CONSENT / FLOOR BOX OPEN / SYSTEM BOX / 콘크리트 매입형 전열·통신기구 / 약세스 후로아형 전열·통신기구 / 대기전력 차단 콘센트·브라켓 / 방수스위치 / 방수콘센트 / 하이텐션, 로우텐션

SECTION F – GROUNDING & LIGHTNING PROTECTION

59 ~ 64 Page

접지봉 / 접지봉 콘넥터 / 애저(피도선) / 수막처리 동봉 / 접지동판 / 접지봉 - 한전 규격형, 심타스형 / 철근 접지 크램프 / U 볼트 크램프 / 버스탭 / 유도광역 피뢰침 / 피뢰침 / 어스군

SECTION G – 외선 고압류

65 ~ 70 Page

케이블 종단 접속재 / COVER / 케이블 직선 접속재 / LA피뢰기 / 컷아웃 스위치 / 전력퓨즈 / 케이블 헤드 지지금구 / 완금 / 전주용 입상관 / 조립식 반할관 / 통신용 입상관 / 필름 밴드 / 암타이 랙크 밴드 / 완금 밴드 / 지중선로표시기 / 위험 표지 시트 / 저압가선용 랙크 / 저압인류애자 / T형애자 / 전선휴즈 / 요비선 / 앵글 / 노브애자 / 기초양카 / 아연도철연선

SECTION H – WIRING & CONNECTION

71 ~ 76 Page

압착터미날 / 압착터미날(Y) / PGE터미날 / PGE터미날(Y) / 동관단자 1홀 / 동관단자 2홀 / 동관슬리브 / C형 슬리브 / 압착튜브 / 고정식 단자대 / HEAT SHRINKABLE / 와이어 콘넥터 / 접속자 / 자재부쉬 / 꽃음형 콘넥터 / 헤리칼 밴드 / 케이블 타이 / 마크 타이 / 케이블 크램프 / 마운트 / 케이블 그랜드 / KS형 케이블 그랜드

SECTION I – PVC PIPE & FITTINGS

77 ~ 80 Page

난연 CD 전선관 / 난연 CD용 콘넥터 / 난연 CD용 커플링 / CD용 콘넥터 / CD용 커플링 / R 콘넥터 / 콘슬리브 / HI PIPE / HI Coupling / HI Connector / HI End Bell / HI Normal Bend / 파상형 폴리에틸렌 전선관 (ELP) / ELP Coupling / ELP Bell Mouse / SPACER / 실링가스켓 / 이중연결관 / CD레듀샤 / 이중커플링 / 관로구 방수 장치 (ELP용, HI-pipe용)

SECTION J – DECON BOX 외

81 ~ 84 Page

DECON BOX(Daebong Electric Control Box) / 한전용 계량기함 (소, 대) / 농사용 조립, 비조립함 / PVC 분전함 / 전산볼트 / 연결너트 / 스트롱양카 / 홀다운 크램프 / 생크 볼트너트 / 스프링 너트 / 세트 양카 / 드롭인 양카 / PVC 인서트 / 데크인서트 / 스키포플인서트 / PVC 칼벌력 / 철판피스 / 이도피스 / 흑피스 / 기리피스 / AL DUCT / 조적 써포트용 스프링 받

SECTION K – EASY CONNECTOR

85 ~ 88 Page

이지 콘넥터 / 이지 박스 콘넥터 / 이지 기구 콘넥터

SECTION L – APPENDIX

89 ~ 99 Page

Cable Tray / Race Way / 포장단위 / 멀티-크램프 / 멀티 U 크램프

Section A

FLEXIBLE CONDUIT & FITTINGS



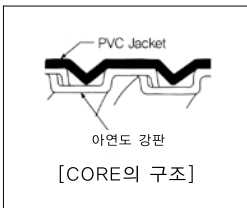
GW TYPE – 표준형 고장력 방수 전선관 / SW TYPE – 응용형 고장력 방수 전선관 6
SF TYPE – 응용형 고장력 비방수 전선관 / GF TYPE – 일반형 스테인리스 편조 비방수 전선관 7
WP TYPE – 일반형 방수 전선관 / GI TYPE – 일반형 비방수 전선관 8
FLEXIBLE CONDUIT 선정표 9
CONNECTOR (for water proof application) 방수콘넥터 10 ~ 11
NON LIQUID TIGHT STRAIGHT CONNECTOR 비방수콘넥터 / 원터치 SF콘넥터(ABS) 12
CONNECTOR & ACCESSORY 13
PV(방수용 프리카 튜브) / PZ(비방수용 프리카 튜브) 14
UNION BOX CONNECTOR(방수용) / UNION COUPLING(방수용) / ANGLE BOX CONNECTOR(방수용) 15
BOX CONNECTOR(비방수용) / COMBINATION COUPLING / PLICA BUSHING 16

Section A

FLEXIBLE CONDUIT

GW TYPE – 표준형 고장력 방수 전선관

KS C 8422



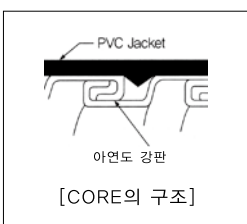
- **특징** : 본 전선관은 곡반경이 가장 우수하며 외부는 특수 염화비닐로 코팅이 되어 있으며 가요성은 타 제품보다 우수함. (사용 온도범위 $-30^{\circ}\text{C} \sim +120^{\circ}\text{C}$)
- **용도** : 산업기계, 공작기계, 선박, 로봇, 자동화기계, 프랜트공사 등 다용도로 사용이 되며 해수, 수분, 습기 유입이 염려되는 곳과 로봇용으로 가장 적격 제품임.
- **재질** : 내부 - 용융아연도금강판 Gi coil(KSD 3506)
외부 - PVC Jacket은 특수 염화비닐수지로 내열, 내유, 내한, 내화학에 강한 수지임.

호칭	최소내경	외경	Roll길이 (m)	해당 전선관		중량 (Kg / Roll)
				박강	후강	
10	10.0	15.0	50	-	-	7.5
12	12.3	17.7	50	-	-	9
16	15.8	21.1	50	19	16	11
22	20.8	26.4	50	25	22	15
28	26.4	33.2	50	31	28	19
36	35.0	42.0	30	39	36	16
42	40.0	47.7	30	51	42	19
54	51.3	59.7	20	63	54	17
70	63.0	72.3	20	75	70	24
82	78.0	88.7	10	-	82	15
104	101.6	113.8	10	-	104	19

• 적정 사용 온도 : $-30^{\circ}\text{C} \sim 60^{\circ}\text{C}$ • 순간 최대 온도 : $-35^{\circ}\text{C} \sim 120^{\circ}\text{C}$

SW TYPE – 응용형 고장력 방수 전선관

KS C 8422



- **특징** : □□ 형식으로 제작되어 전혀 풀어지지 않는 고장력 후렉시블로 내이탈력, 압축강도가 그 어느 제품보다도 우수하며 외부는 특수 염화비닐로 되어 있으며 내열, 내난연성과 내화학, 내한에 강함. (사용 온도범위 $-30^{\circ}\text{C} \sim +120^{\circ}\text{C}$)
- **용도** : 공작기계, 산업기계, 선박, 중기제작, 로봇, 자동화기계, 프랜트공사 등 다용도로 사용되며 해수, 수분의 유입이 염려되는 곳, 건축물, 지하, 습기가 많은 곳과 압축강도, 인장강도, 난연성이 요구되는 곳에 사용.
- **재질** : 내부 - 용융아연도금강판 Gi coil(KSD 3506)
외부 - PVC Jacket은 특수 염화비닐수지로 내열, 내유, 내한, 내화학에 강한 특수 PVC수지.

호칭	최소내경	외경	Roll길이 (m)	해당 전선관		중량 (Kg / Roll)
				박강	후강	
10	10.0	15.0	50	-	-	12
12	12.3	17.7	50	-	-	17
16	15.8	21.1	50	19	16	19
22	20.8	26.4	50	25	22	24
28	26.4	33.2	50	31	28	28
36	35.0	42.0	30	39	36	28
42	40.0	47.7	20	51	42	23
54	51.3	59.7	20	63	54	31
70	63.0	72.3	10	75	70	19
82	78.0	88.7	10	-	82	25
104	101.6	113.8	10	-	104	33

• 적정 사용 온도 : $-30^{\circ}\text{C} \sim 60^{\circ}\text{C}$ • 순간 최대 온도 : $-35^{\circ}\text{C} \sim 120^{\circ}\text{C}$

SF TYPE – 응용형 고장력 비방수 전선관

KS C 8422



- **특징** : 특수공법으로 제작된 □□ 형식의 고장력 후렉시블 전선관이며 내이탈력, 압축강도가 우수한 제품임. 후렉시블의 내·외부가 미려하게 제작이 되어 전선삽입시 전선이 전혀 손상되지 않으며 또한 무리하게 잡아당겨도 풀어지지 않음. 어떠한 전선배관에도 잘 어울리는 가요 전선관임.
- **용도** : 건축물공사, 공장기계배선, 산업기계, 프랜트공사 등 다양하게 사용되는 아연도강판의 비방수 가요전선관임.
- **재질** : 용융아연도금강판 Gi coil(KSD 3506)



호칭	최소 내경	외경	Roll길이 (m)	해당 전선관		중량 (Kg / Roll)
				박강	후강	
10	10.0	13.2	50	-	-	8
12	12.3	15.6	50	-	-	10
16	15.8	19.1	50	19	16	12
22	20.8	24.2	50	25	22	16
28	26.4	31.1	50	31	28	20
36	35.0	39.7	30	39	36	19
42	40.0	44.7	20	51	42	14
54	51.3	56.0	20	63	54	18
70	63.0	69.0	20	75	70	12
82	78.0	85.4	10	-	82	16
104	101.6	109.2	10	-	104	20

GF TYPE – 일반형 스테인리스 편조 비방수 전선관

KS C 8422



- **특징** : 특수공법으로 제작된 □□ 형식의 고장력 후렉시블 전선관인 SF TYPE 튜브에 STS 편조선으로 보호되어 있는 제품으로, 내식성, 내구성, 유연성도 뛰어남.
- **용도** : 내식성이 요구되는 각종 산업기계, 프랜트공사, 선박 및 자동차 등의 가동부, 진동부등 복잡한 굴곡부분의 전선보호용 배관으로 최적.
- **재질** : 용융아연도금강판 Gi coil(KSD 3506)
Stainless Steel (STS 304)



호칭	최소 내경	외경	Roll길이 (m)	해당 전선관		중량 (Kg / Roll)
				박강	후강	
12	12.3	16.9	50	-	-	16
16	15.8	20.4	50	19	16	17
22	20.8	25.4	50	25	22	24
28	26.4	32.3	50	31	28	21
36	35.0	41.0	30	39	36	28
42	40.0	45.9	20	51	42	22
54	51.3	57.2	20	63	54	28

Section A

FLEXIBLE CONDUIT

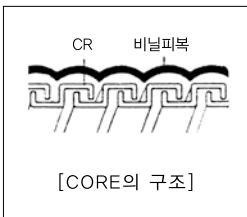
WP TYPE – 일반형 방수 전선관



- **특 징** : 회색 비닐피복 전선관으로 외관이 산뜻하며 가볍고 곡률반경, 압축강도가 뛰어나 경제적인 배관공사에 적합. (원 나사 체결식.)
- **용 도** : 각종 건축물 전기배관공사
- **재 질** : CR coil (KSD 3512), PVC 수지

(단위 mm)

호 칭	최소 내 경	외 경	Roll길이 (m)	재 료 두 께	중 량 (Kg/ Roll)
16	15.8	25.0	100	0.2	
22	21.0	26.0	100	0.2	
28	27.0	32.0	100	0.2	
36	35.0	42.0	50	0.25	
42	40.0	47.0	50	0.25	
54	51.0	58.0	30	0.25	
70	63.0	72.0	20	0.35	
82	78.0	88.0	20	0.35	
104	101.0	113.0	10	0.35	



※ 주문에 따라 비닐피복 색상은 흑색도 가능하며 내경 · 외경은 필요로 하는 치수에 맞추어 작업이 가능합니다.

GI TYPE – 일반형 비방수 전선관



- **특 징** : 일반 후렉시블 튜브로써 오른나사 체결방식을 적용하였으며, 경제적인 배관공사를 위해 가볍고 산뜻하게 제작된 제품.
- **용 도** : 일반건축 배관공사
- **재 질** : 용융아연도금강판 Gi coil(KSD 3506)

(단위 mm)

호 칭	최소 내 경	외 경	Roll길이 (m)	재 료 두 께	중 량 (Kg/ Roll)
16	15.8	25.0	100	0.2	
22	21.0	26.0	100	0.2	
28	27.0	32.0	100	0.2	
36	35.0	42.0	50	0.25	
42	40.0	47.0	50	0.25	
54	51.0	58.0	30	0.25	
70	63.0	72.0	20	0.35	
82	78.0	88.0	20	0.35	
104	101.0	113.0	20	0.35	



※ 주문에 따라 내경 · 외경은 치수조절이 가능합니다.

FLEXIBLE CONDUIT 선정표

(참고용)

전선의 굵기(mm²)(600V)			□ 칸의 숫자는 flexible 호칭 No. 임. 1-10은 전선 가닥수										비 고
연선 mm²	단심 mm²	2심 3심 mm²	1	2	3	4	5	6	7	8	9	10	
0.9			10	10	10	12	12	16	16	16	22	22	
1.25			10	10	12	12	16	16	16	22	22	22	
2.0			10	10	12	16	16	22	22	22	28	28	
3.5			10	10	16	16	22	22	22	28	28	36	
5.5			10	12	22	22	28	28	28	36	36	36	
8			10	16	22	28	28	36	36	36	36	42	
	2.0		10	16	22	28	28	36	36	36	36	42	
	3.5		10	16	28	28	36	36	36	36	42	54	
14			10	16	28	28	36	36	36	42	54	54	
	8		10	22	36	36	36	42	42	54	54	70	
22			12	22	36	36	42	42	54	54	54	70	
		2.0	12	28	36	42	54	54	54	70	70	82	
30	14		16	28	36	36	42	54	54	54	70	70	
38	22		16	28	36	42	54	54	54	70	70	82	
50		3.5	16	28	42	54	54	70	70	70	82	82	
60	38		16	36	54	54	70	70	70	82	82	92	
		5.5	22	36	54	54	70	70	70	82	92	104	
80	60	8	22	36	54	70	70	70	82	82	92	104	
100			22	42	70	70	70	82	82	92	104		
125		14	22	42	70	82	82	92	92	104			
150	100		28	54	70	82	82	92	92	104			
		22	28	54	82	82	92	104	104				
200			28	54	82	82	92	104					
	150		28	54	82	92	104						

• 전선의 종류에 관계없이 적용



Box Connector (Zn)



Box Connector (Brass)



Pipe Connector (Zn)



Pipe Connector (Brass)



90° Connector (Zn)



90° Connector (Brass)



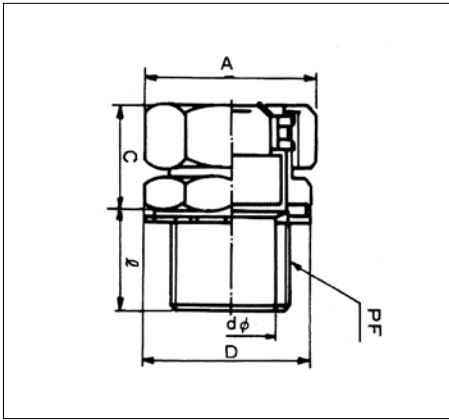
45° Connector (Zn)



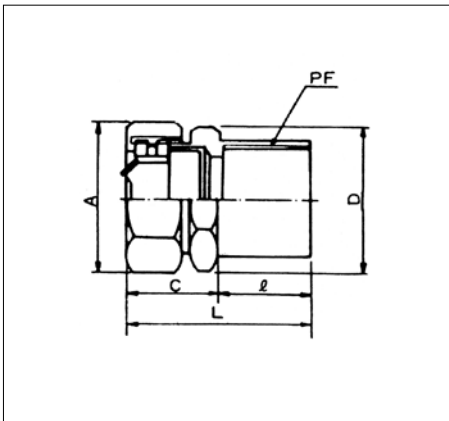
45° Connector (Brass)

CONNECTOR (for water proof application) 방수콘넥터

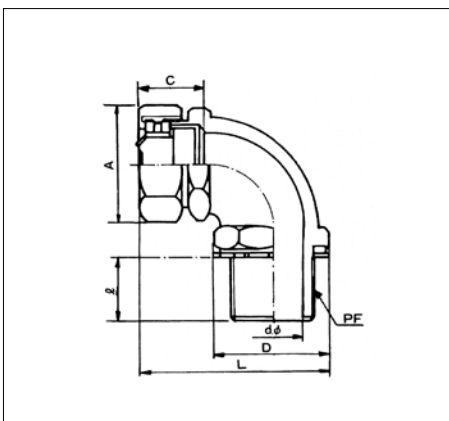
KS C 8459



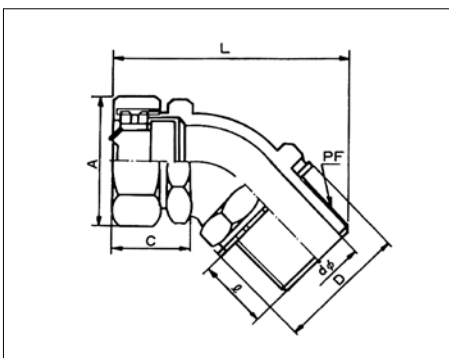
호 칭	육각대변 A	C	l	dφ	D
10	25	18	12	14	26
12	28	19	13	15	27
16	33	19	13	16	31
22	38	20	15	21	36
28	45	21	15	27	43
36	54	25	17	35	52
42	60	25	20	40	58
54	72	27	20	51	70
70	89	45	23	64	87
82	106	52	25	79	102
104	135	69	29	103	130



호 칭	육각대변 A	C	l	L	D
10	25	18	12	35	26
12	28	19	13	36	27
16	33	19	13	36	31
22	38	20	15	40	36
28	45	21	15	41	43
36	54	25	17	45	52
42	60	25	20	51	58
54	72	27	20	53	70
70	89	45	23	58	87
82	106	52	25	69	102
104	135	69	29	92	130



호 칭	육각대변 A	C	l	dφ	D	L
10	24	18	11	14	26	48
12	27	19	13	15	27	52
16	31	19	13	15	30	55
22	36	20	15	20	35	62
28	44	21	16	26.5	42	70
36	54	25	17	35	51	72
42	60	25	19	40	58	95
54	72	27	20	50	70	110
70	87	45	22	64	85	124
82	106	52	26	78	102	148
104	141	69	28	103	135	220



호 칭	육각대변 A	C	l	dφ	D	L
10	24	18	11	14	26	49
12	27	19	13	15	27	54
16	31	19	13	15	30	59
22	36	20	15	20	35	62
28	44	21	16	26.5	42	72
36	56	25	17	35	51	78
42	60	25	19	40	58	93
54	72	27	20	50	70	101

NON - LIQUID TIGHT STRAIGHT CONNECTOR 비방수콘넥터



SF Type Connector
(SF 콘넥터) KS C 8459



SF Type Connector
(와사형)



SF Type Connector
(원터치형)

원터치 SF콘넥터(ABS)

• 스패너 공구가 필요없는 원터치 SF콘넥터

전선관 이음 작업시 시공시간 및 인력낭비를 획기적으로 줄일 수 있는 신형 SF콘넥터

• 원터치 방식으로 설치작업 한번에 OK!

신형 SF콘넥터는 품질향상은 물론 작업시 인건비 절약, 작업능률도 크게 향상됩니다.



① 한손으로 콘넥터를 그림과 같은 방향으로 쥐고 SF후렉시블을 삽입합니다.



② SF후렉시블을 아래쪽으로 누릅니다.

CONNECTOR & ACCESSORY



PVC 방수 Connector (우 인서트 타입)



PVC 방수 Connector (좌 인서트 타입)



PVC 방수 Connector (직접 삽입 방식)



FFC (Flexible & Flexible Coupling)



Ferrule (좌, 우)



PVC 캡



Packing



아연 로크너트

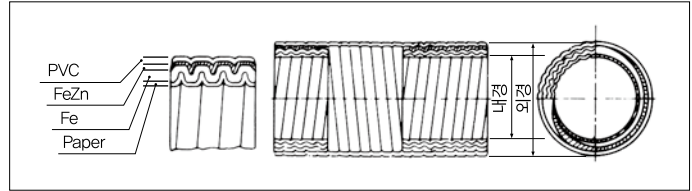
Section A

PLICA TUBE

PV(방수용 프리카 튜브)

KS C 8422

PV는 PZ에 내후성이 우수한 염화비닐(PVC)을 특수한 밀착 방법으로 피복하여 방수성, 내식성, 내화학약품성을 가미한 것으로 특히 전기공사의 옥외노출 배관용, 건설기계, 선박용으로 널리 쓰이고 있음.



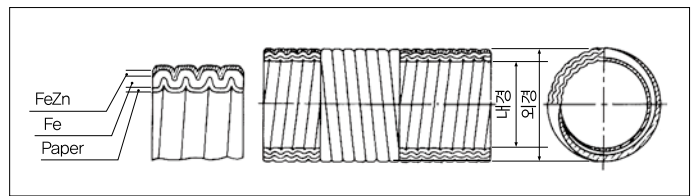
호 칭	최소 내경	외 경	Roll길이 (m)	해당 전선관			중 량 (Kg / Roll)
				박 강	후 강	연질비닐	
10	9.2	14.0	50	-	-	-	13
12	11.4	17.7	50	-	-	-	18
15	14.1	20.6	50	-	-	VE - 14	22
17	16.6	23.1	50	19	16(1/2 ")	VE - 16	29
24	23.8	30.4	50	25	22(3/4 ")	VE - 22	38
30	29.3	36.5	25	31	28(1 ")	VE - 28	25
38	37.1	44.9	25	39	36(1-1/4 ")	VE - 36	30
50	49.1	56.9	20	51	42(1-1/2 ")	VE - 42	31
63	62.6	71.5	10	63	54(2 ")	VE - 54	22
76	76.0	85.3	10	75	70(2-1/2 ")	VE - 72	28
83	81.0	90.9	10	-	82(3 ")	VE - 82	29
101	100.2	110.1	6	-	104(4 ")	-	24

• 적정 사용 온도 : -30°C ~ 60°C • 순간 최대 온도 : -35°C ~ 120°C

PZ(비방수용 프리카 튜브)

KS C 8422

PZ의 외층은 아연도금강판, 내부는 절연지를 사용하여 제관된 제2종금속제 가요관으로 PZ는 전기설비의 배관시 요구되는 안전성, 작업성, 미관성에 가장 적합한 제품임.

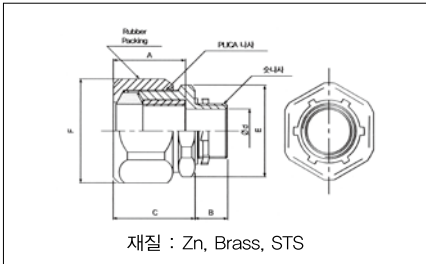


호 칭	최소 내경	외 경	Roll길이 (m)	해당 전선관			중 량 (Kg / Roll)
				박 강	후 강	연질비닐	
10	9.2	13.3	50	-	-	-	10
12	11.4	16.1	50	-	-	-	14
15	14.1	19.0	50	-	-	VE - 14	16
17	16.6	21.5	50	19	16(1/2 ")	VE - 16	22
24	23.8	28.8	50	25	22(3/4 ")	VE - 22	33
30	29.3	34.9	25	31	28(1 ")	VE - 28	19
38	37.1	42.9	25	39	36(1-1/4 ")	VE - 36	25
50	49.1	54.9	20	51	42(1-1/2 ")	VE - 42	24
63	62.6	69.1	10	63	54(2 ")	VE - 54	17
76	76.0	82.9	10	75	70(2-1/2 ")	VE - 72	20
83	81.0	88.1	10	-	82(3 ")	VE - 82	22
101	100.2	107.3	6	-	104(4 ")	-	16

UNION BOX CONNECTOR (방수용) – WBG

KS C 8459

(단위 : mm)

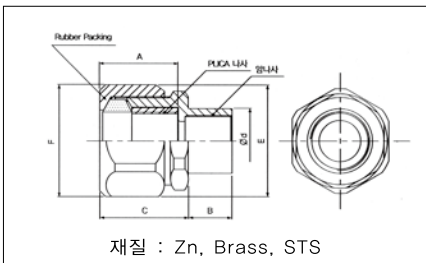


호 칭	A	B	C	Ød	E	F	전선관나사	중 량 (g)
							스나사	
10	24	12	26	14.5	29	33	CTG 16(1/2 ")	80
12	24	12	26	14.5	29	33	CTG 16(1/2 ")	70
15	24	12	27	14.5	35	38	CTG 16(1/2 ")	100
17	23	12	27	14.5	35	38	CTG 16(1/2 ")	90
24	26	12	31	20.0	42	47	CTG 22(3/4 ")	130
30	29	16	33	27.0	50	53	CTG 28(1 ")	190
38	33	16	34	34.0	61	64	CTG 36(1-1/4 ")	300
50	34	18	37	40.0	73	78	CTG 42(1-1/2 ")	410
63	40	18	39	52.0	89	97	CTG 54(2 ")	690
76	44	18	47	66.0	106	113	CTG 70(2-1/2 ")	1070
83	44	20	52	78.0	114	122	CTG 82(3 ")	1320
101	56	23	55	101.0	133	141	CTG 104(4 ")	1710

UNION COUPLING (방수용) – WUG

KS C 8459

(단위 : mm)

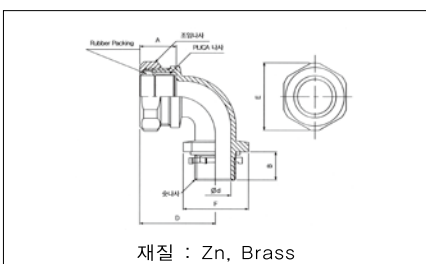


호 칭	A	B	C	Ød	E	F	전선관나사	중 량 (g)
							암나사	
10	24	17	26	26.0	29	33	CTG 16(1/2 ")	80
12	24	17	26	26.0	29	33	CTG 16(1/2 ")	80
15	24	17	27	26.0	35	38	CTG 16(1/2 ")	80
17	23	17	27	26.0	35	38	CTG 16(1/2 ")	100
24	26	19	31	31.0	42	47	CTG 22(3/4 ")	130
30	29	23	33	38.0	50	53	CTG 28(1 ")	190
38	33	28	34	47.0	61	64	CTG 36(1-1/4 ")	320
50	34	28	37	53.0	73	78	CTG 42(1-1/2 ")	410
63	40	32	39	66.0	89	97	CTG 54(2 ")	740
76	44	36	47	82.5	106	113	CTG 70(2-1/2 ")	1110
83	44	39	52	95.0	114	122	CTG 82(3 ")	1340
101	56	45	55	124.0	133	141	CTG 104(4 ")	2090

ANGLE BOX CONNECTOR (방수용) – WAG

KS C 8459

(단위 : mm)



호 칭	A	B	D	E	Ød	F	전선관나사	중 량 (g)
							스나사	
10	24	14	51	33	14.5	32	16(1/2 ")	120
12	24	14	51	33	14.5	32	16(1/2 ")	120
15	24	14	51	38	14.5	32	16(1/2 ")	140
17	23	14	51	38	14.5	32	16(1/2 ")	140
24	25	14	59	47	20.0	39	22(3/4 ")	200
30	29	16	69	53	27.0	47	28(1 ")	330
38	33	16	83	64	34.0	60	36(1-1/4 ")	1020
50	34	18	91	78	40.0	63	42(1-1/2 ")	1340
63	40	18	108	97	52.0	82	54(2 ")	1120
76	40	18	120	113	66.0	96	70(2-1/2 ")	1460
83	42	20	130	121	78.0	109	82(3 ")	1760
101	48	23	140	135	101.0	150	104(4 ")	2270

Section A

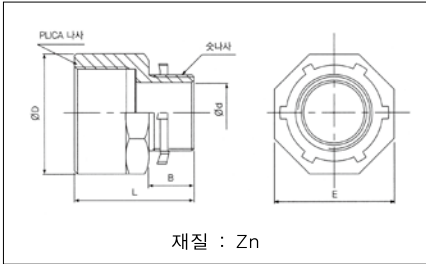
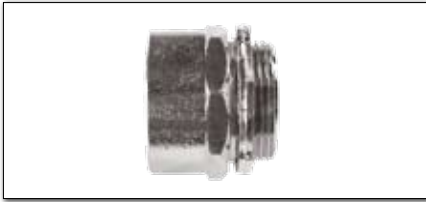
PLICA TUBE

2중 금속제 가요 전선관

BOX CONNECTOR(비방수용) – BG

KS C 8459

(단위 : mm)

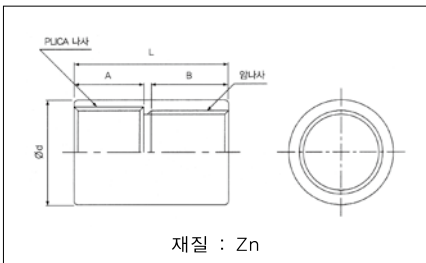


호 칭	B	L	E	ØD	Ød	전선관나사	중 량 (g)
						숫나사	
10	12	30	26	18.0	13.0	CTG 16(1/2 ")	40
12	12	30	26	21.0	14.0	CTG 16(1/2 ")	40
15	12	30	26	24.0	14.5	CTG 16(1/2 ")	40
17	12	32	29	26.5	14.5	CTG 16(1/2 ")	40
24	12	35	36	34.0	20.0	CTG 22(3/4 ")	70
30	16	39	43	40.0	27.0	CTG 28(1 ")	90
38	16	42	54	50.0	34.0	CTG 36(1-1/4 ")	150
50	18	47	66	61.0	39.0	CTG 42(1-1/2 ")	210
63	18	55	82	76.5	51.0	CTG 54(2 ")	320
76	18	57	96	90.0	66.5	CTG 70(2-1/2 ")	460
83	20	59	102	96.0	76.0	CTG 82(3 ")	520
101	23	67	126	117.0	101.0	CTG 104(4 ")	920

COMBINATION COUPLING – KG

KS C 8459

(단위 : mm)

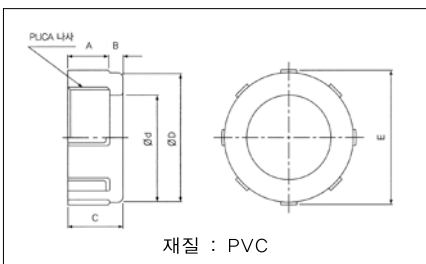


호 칭	A	B	Ød	L	전선관나사	중 량 (g)
					암나사	
10	15	19	26	37	CTG 16(1/2 ")	63
12	15	19	26	37	CTG 16(1/2 ")	80
15	15	19	26	37	CTG 16(1/2 ")	50
17	17	20	26	40	CTG 16(1/2 ")	40
24	18	22	33	44	CTG 22(3/4 ")	70
30	20	25	40	49	CTG 28(1 ")	120
38	23	28	50	56	CTG 36(1-1/4 ")	90
50	23	28	62	56	CTG 42(1-1/2 ")	140
63	28	37	76	70	CTG 54(2 ")	220
76	30	38	90	73	CTG 70(2-1/2 ")	290
83	33	40	95	78	CTG 82(3 ")	253
101	38	45	120	87	CTG 104(4 ")	491

PLICA BUSHING – BP

KS C 8459

(단위 : mm)

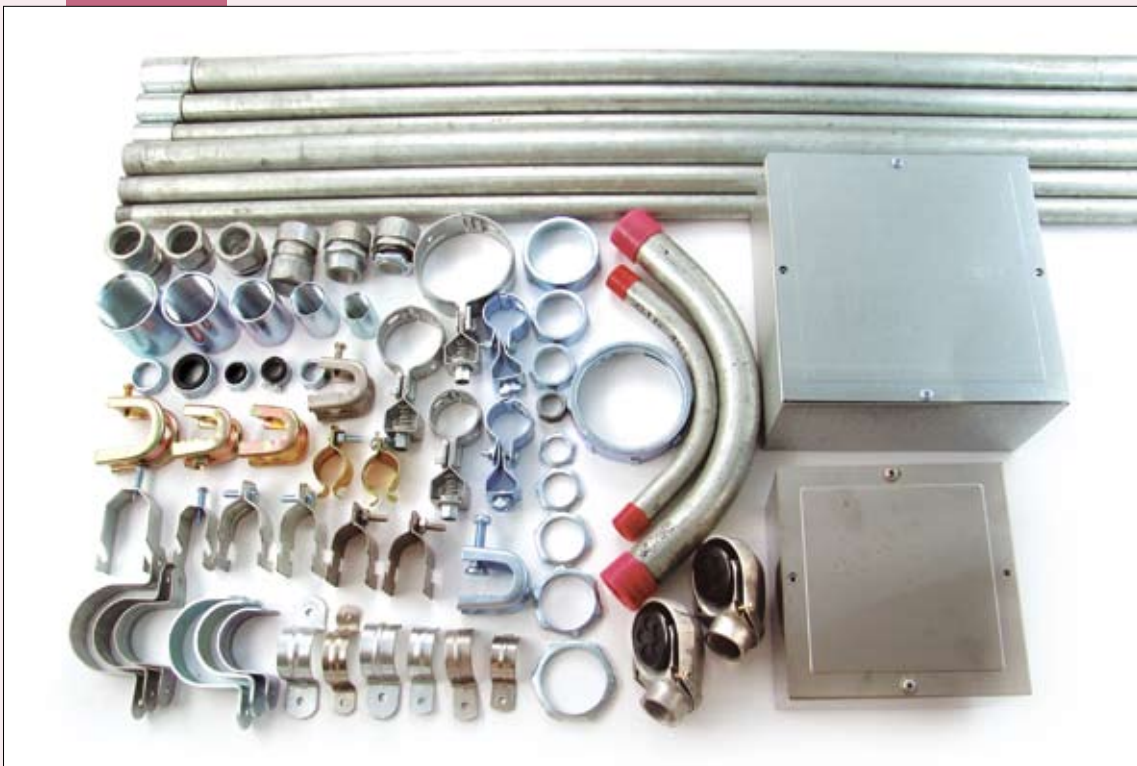


호 칭	A	B	C	ØD	Ød	E
10	11	3	14	17.5	9.4	20
12	11	3	14	20.5	10.9	23
15	11	3	14	23.5	13.6	26
17	12	4	16	26.4	16.3	29
24	13	4	17	33.7	23.3	36
30	14	5	19	40.2	28.8	43
38	16	5	21	48.7	37.1	52
50	16	6	22	61.2	48.6	65
63	18	6	24	75.2	61.2	79
76	22	6	28	89.6	74.0	94
83	24	7	31	98.3	82.0	102

Section

B

RIGID STEEL CONDUIT & FITTINGS



RIGID STEEL CONDUIT (강제전선관) / KS 전선관 / ANSI 전선관	18
커플링 (Coupling) / 노말밴드 (Normal Bend) / 로크너트 (Lock Nut)	19
부싱 (Bushing) / 절연 부싱 (Insulation Bushing) / 절연 접지 부싱 (Grounding Bushing) / 유 크램프 (U Clamp)	20
파이프 행거 (Pipe Hanger) / 엔트런스 캡 (Entrance Cap)	21
U 채널 (U-Channel) / 채널 캡 (Channel Cap) / 파이프 크램프 (Pipe Clamp)	22
새들 (Saddle) / 반새들 (One-Snap Saddle)	23
파이프 랙 (Pipe Rack) / 파이프 랙 크립 (Pipe Rack Clip)	24
PPC (Pipe & Pipe Coupling) / PBC (Pipe & Box Connector)	
PNC (Pipe & Normal Bend Coupling) / PFC (Pipe & Flexible Connector)	
TPP (Threadless Pipe to Pipe) / TPB (Threadless Pipe to Box)	25
TPB-F (Threadless Pipe to Box : Female Type)	
풀 박스 (Pull Box)	26

Section B

RIGID STEEL CONDUIT & FITTINGS

RIGID STEEL CONDUIT (강제전선관)

KS C 8401 (JIS C8305)



KS 전선관

KS C 8401

관의 호칭(mm)	바깥 지름(mm)	바깥지름의 허용차(mm)	근사 두께(mm)	호칭 안지름(mm)	무 게(kg/m)	유효 나사 길이(mm)	
						최 대	최 소
16	21.0	± 0.3	2.3	16.4	1.06	19	16
22	26.5	± 0.3	2.3	21.9	1.37	22	19
28	33.3	± 0.3	2.5	28.3	1.90	25	22
36	41.9	± 0.3	2.5	36.9	2.43	28	25
42	47.8	± 0.3	2.5	42.8	2.79	28	25
54	59.6	± 0.3	2.8	54.0	3.92	32	28
70	75.2	± 0.3	2.8	69.6	5.00	36	32
82	87.9	± 0.3	2.8	82.3	5.88	40	36
★92	100.7	± 0.4	3.5	93.7	8.39	42	36
104	113.4	± 0.4	3.5	106.4	9.48	45	39

ANSI 전선관

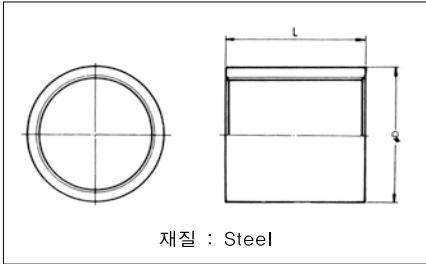
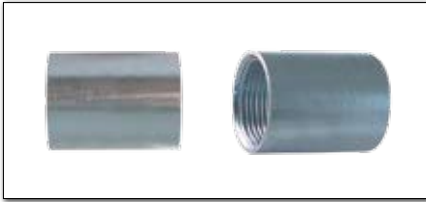
ANSI C 80.1-1983, ANSI C 80.2-1983

관의 호칭	호칭 안지름		바깥 지름		근사 두께		소켓 제외 길이		소켓을 포함한 10분의 최소 무게	
	in.	mm	in.	mm	in.	mm	ft. & in.	m	lb.	kg
3/8	0.493	12.5	0.675	17.1	0.091	2.31	9-11-1/2	3.04	51.5	23.36
1/2	0.632	16.1	0.840	21.3	0.104	2.64	9-11-1/4	3.03	79.0	35.83
3/4	0.836	21.2	1.050	26.7	0.107	2.72	9-11-1/4	3.03	105.0	47.63
1	1.063	27.0	1.315	33.4	0.126	3.20	9-11	3.02	153.0	69.40
1-1/4	1.394	35.4	1.660	42.2	0.133	3.38	9-11	3.02	201.0	91.17
1-1/2	1.624	41.2	1.900	48.3	0.138	3.51	9-11	3.02	249.0	112.95
2	2.083	52.9	2.375	60.3	0.146	3.71	9-11	3.02	332.0	150.60
2-1/2	2.489	63.2	2.875	73.0	0.193	4.90	9-10-1/2	3.01	527.0	239.05
3	3.090	78.5	3.500	88.9	0.205	5.21	9-10-1/2	3.01	682.6	309.63
3-1/2	3.570	90.7	4.000	101.6	0.215	5.46	9-10-1/4	3.00	831.0	376.94
4	4.050	102.9	4.500	114.3	0.225	5.72	9-10-1/4	3.00	972.3	441.04
5	5.073	128.9	5.563	141.3	0.245	6.22	9-10	3.00	1313.6	595.85
6	6.093	154.8	6.625	168.3	0.266	6.76	9-10	3.00	1745.3	791.67

커플링 (Coupling)

KS C 8460

(단위 : mm)



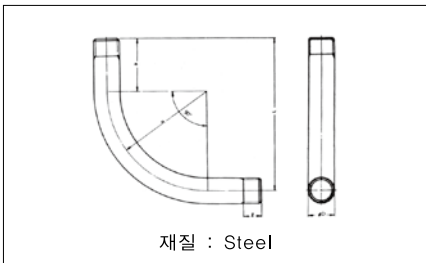
재질 : Steel

호 칭	D	L
16	25.0 ± 0.7	38 ± 0.5
22	31.0 ± 0.7	44 ± 0.5
28	37.5 ± 0.7	50 ± 0.5
36	48.5 ± 0.7	56 ± 0.5
42	54.5 ± 0.7	56 ± 0.5
54	68.0 ± 1	64 ± 0.5
70	84.0 ± 1	72 ± 1
82	97.0 ± 1	82 ± 1
104	123.5 ± 1	90 ± 1

노말밴드 (Normal Bend)

KS C 8460

(단위 : mm)



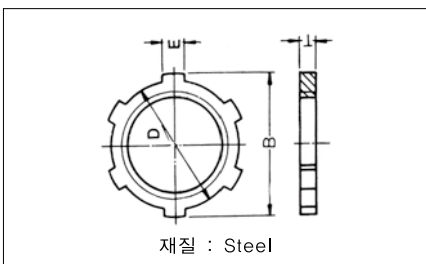
재질 : Steel

호 칭	D		R	a	L
	Max	Min			
16	19	16	90	60	150
22	22	19	110	70	180
28	25	22	140	75	215
36	28	25	170	80	250
42	28	25	210	85	295
54	32	28	235	110	345
70	36	32	275	150	425
82	40	36	310	200	510
104	45	39	395	250	645

로크너트 (Lock Nut)

KS C 8460

(단위 : mm)



재질 : Steel

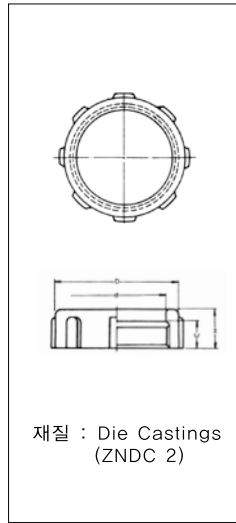
호 칭	B	D	E	T
16	29	26	9	3.2
22	36	33	7	3.2
28	44	41	8	4.5
36	53	49	10	4.5
42	61	57	7	4.5
54	74	70	7	5.0
70	93	88	7	5.0
82	106	101	8	5.0
104	135	129	8	5.0

Section B

RIGID STEEL CONDUIT & FITTINGS

부싱 (Bushing)

KS C 8460



재질 : Die Castings
(ZDC 2)

절연 부싱 (Insulation Bushing) KS C 8460



절연 접지 부싱 (Grounding Bushing)

KS C 8460

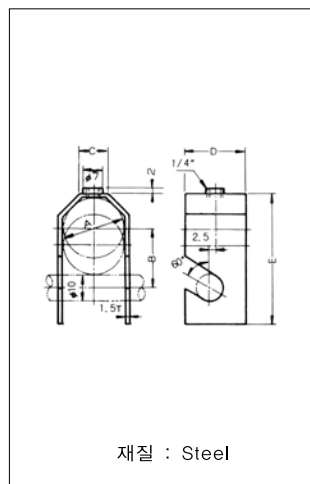
(단위 : mm)



호 칭	D	d	C Min	H
16	24	16	6.5	9
22	30	22	7	10
28	37	28	9	12
36	46	36	9	13
42	52	42	10.5	15
54	65	53	11	16
70	81	68	12	18
82	95	81	13	20
104	125	105	15	24

유 크램프 (U Clamp)

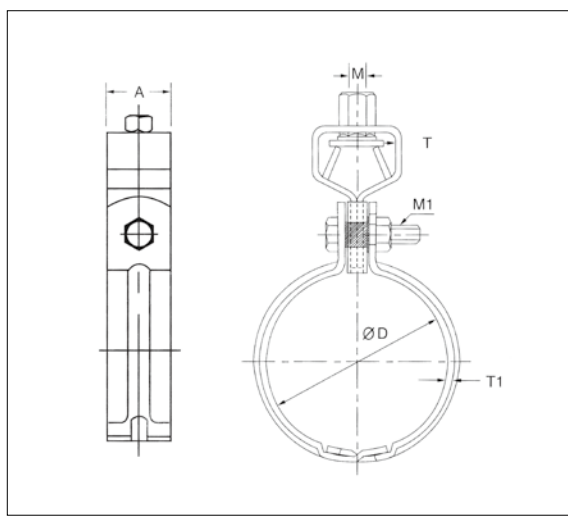
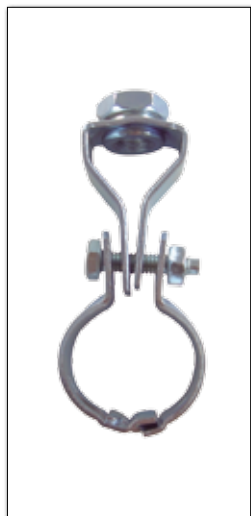
(단위 : mm)



재질 : Steel

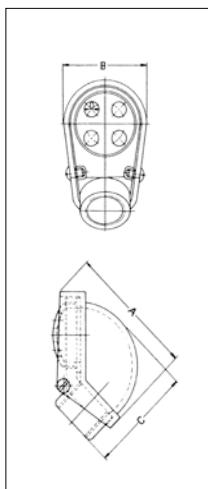
호 칭	A	B	C	D	E	T
16	21.5	22	10	22	51	1.6
22	27	25	12	22	56	1.6
28	33.5	28	16	24	63	1.6
36	42	32	20	24	71	1.6
42	48	35	-	32	82	2.0
54	60	48	-	32	115	2.0

파이프 행거 (Pipe Hanger) KS B 1527



호 칭	B	T	M	M1	D	A	C	E	Maximum recommended load, kg
15	25	1.8	M10 (3/8 ")	M6 (1/4 ")	16	30	50	68	280
20	25	1.8	M10 (3/8 ")	M6 (1/4 ")	23	30	53	73	280
25	25	1.8	M10 (3/8 ")	M6 (1/4 ")	29	30	56	80	280
32	25	1.8	M10 (3/8 ")	M6 (1/4 ")	35	30	61	88	280
40	25	1.8	M10 (3/8 ")	M6 (1/4 ")	42	30	64	92	280
50	30	2.3	M10 (3/8 ")	M6 (1/4 ")	54	37	80	115	280
65	30	2.3	M10 (3/8 ")	M6 (1/4 ")	67	37	90	132	450
80	40	2.6	M10 (3/8 ")	M6 (1/4 ")	80	48	110	157	450
100	40	2.6	M10 (3/8 ")	M6 (1/4 ")	105	48	125	185	450
125	40	2.6	M10 (1/2 ")	M10 (3/8 ")	131	60	150	225	450
150	50	3.2	M10 (1/2 ")	M10 (3/8 ")	156	70	185	271	450
200	50	3.2	M10 (1/2 ")	M10 (3/8 ")	208	70	215	324	900
250	50	4.5	M10 (1/2 ")	M10 (1/2 ")	259	70	230	375	1350

엔트런스 캡 (Entrance Cap)



호 칭	A	B	C	D
16	72	49	58	8
22	84	53	63	9
28	102	63	70	13
36	112	67	75	14
42	112	79	85	15
54	148	95	102	23
70	195	132	145	30
82	220	132	150	30
104	240	166	220	44

Section B

RIGID STEEL CONDUIT & FITTINGS

U 채널 (U-Channel)

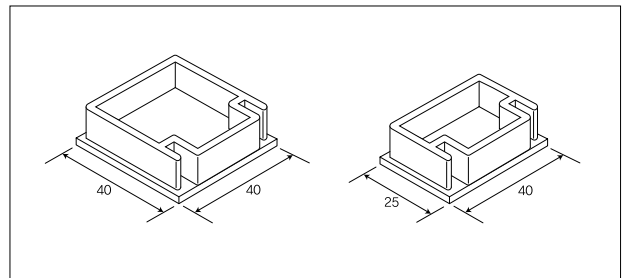
KS C 8460



(단위 : mm)

Size	Length	Finish
40×25×1.2T	1200	전기 아연 도금
40×25×1.6T	1200	
40×25×2.6T(KS)	3000	용융 아연 도금
40×40×2.6T(KS)	3000	

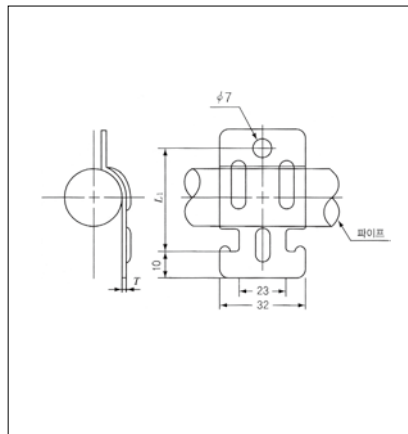
채널 캡 (Channel Cap)



파이프 클램프 (Pipe Clamp)

KS C 8460

(단위 : mm)



호칭	L	T
16	56	1.6
22	62	1.6
28	69	1.6
36	77	1.6
42	83	1.6
54	95	1.6
70	110	2.3
82	123	2.3
104	149	2.3



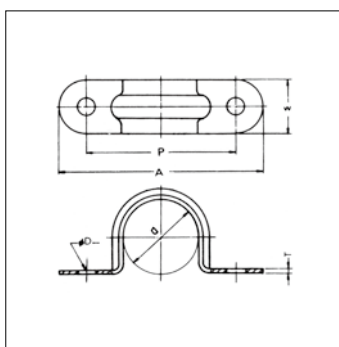
새들 (Saddle)

KS C 8460

(단위 : mm)



새들 (KS)



새들 (STS)



새들 (GI)

호칭	P	A	W	D	d
16	45	65	20	5	21.5
22	55	75	20	5	27.0
28	65	90	25	5.5	33.5
36	75	100	25	5.5	42.0
42	85	110	25	5.5	48.0
54	100	125	25	5.5	60.0
70	120	150	30	6.5	75.5
82	135	165	35	6.5	88.5
104	170	200	35	6.5	115.0

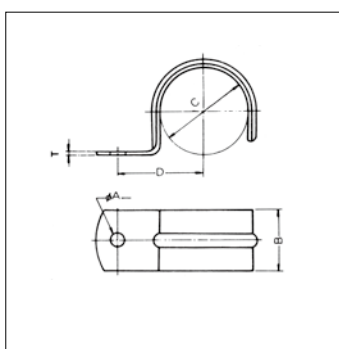
반새들 (One-Snap Saddle)

KS C 8460

(단위 : mm)



반새들 (KS)



반새들 (STS)



반새들 (GI)

호칭	A	B	C	D
16	5	20	21.5	22.5
22	5	20	27	27.5
28	5.5	25	33.5	32.5
36	5.5	25	42	37.5
42	5.5	25	48	42.5
54	5.5	25	60	50
70	6.5	30	75.5	60
82	6.5	35	88.5	67.5
104	6.5	35	115	85

Section B

RIGID STEEL CONDUIT & FITTINGS

파이프 랙 (Pipe Rack)

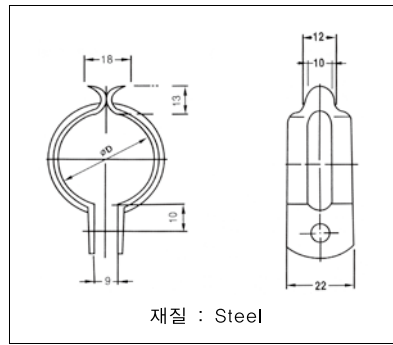


파이프 랙 (Pipe Rack 대)



파이프 랙 (Pipe Rack 소)

파이프 랙 크립 (Pipe Rack Clip)



재질 : Steel

(단위 : mm)

호 칭	D
16	21.5
22	27
28	33.5
36	42
42	48
54	60

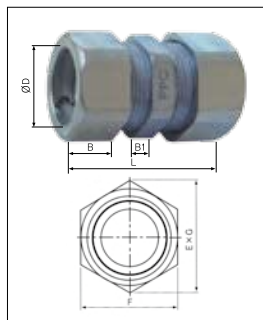
PPC (Pipe & Pipe Coupling)

PPC형 COUPLING series는 금속 전선관끼리의 연결시 금속전선관에 나사를 내지 않고 간단하게 조립 연결할 수 있도록 고안된 금속 전선관용 COUPLING입니다.

(단위 : mm)



PIPE & PIPE COUPLING

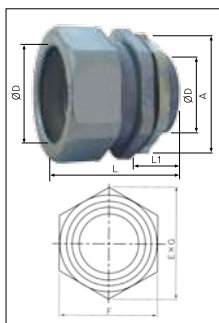


호 칭	ØD	B	B1	L	A	E	F	G
16	21	13	6	47	M26×1.5	34.6	30	6
22	26.5	15	8	58.8	M32×1.5	41.6	36	6
28	33.3	18	10	69.5	M40×1.5	53.1	46	6
36	41.9	21	10	74.9	M48×1.5	52	52	8
42	47.8	25	10	92	M55×1.5	65	65	8
54	60.8	20	10	62.3	M68×2.0	76.4	72.5	8

PBC (Pipe & Box Connector)



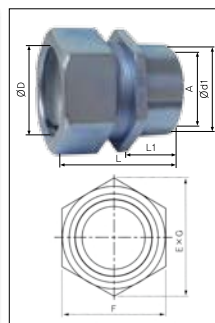
PIPE & BOX CONNECTOR



PNC (Pipe & Normal Bend Coupling)



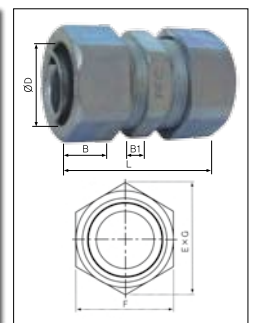
PIPE & NORMAL BEND COUPLING



PFC (Pipe & Flexible Connector)



PIPE & FLEXIBLE CONNECTOR



TPP (Threadless Pipe to Pipe)



TPB (Threadless Pipe to Box)



TPB-F (Threadless Pipe to Box : Female Type) [호칭종류: 16/22/28]



TPB-F (16/22/28)

바디

각링

어댑터



철박스에 TPB-F 조립



강제전선관 조립

• 제품 특징:

철박스 내부의 좁은 공간에서 조립을 용이하게 하고, 조립 후 내부에 돌출부가 없어 공간확보와 더불어 전선의 손상을 방지합니다.

• 제품 구성:

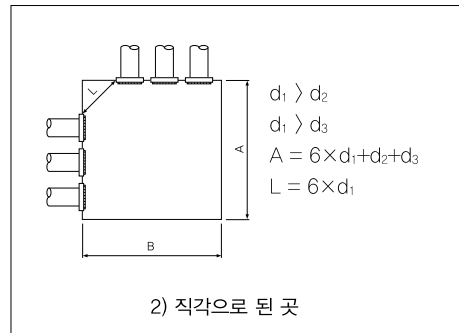
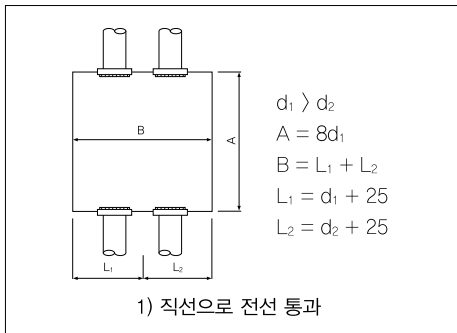
바디, 어댑터, 각링, SUS 피스(스프링 와셔 일체형)

풀 박스 (Pull Box)



규격 (가로×세로×높이)
100×100×50
100×100×75
100×100×100
150×150×100
150×150×150
200×200×100
200×200×150
200×200×200
250×250×100
250×250×150
250×250×200
300×300×100
300×300×150
300×300×200
300×300×300
400×400×150
400×400×200
400×400×300
500×500×200
500×500×300
600×600×300

• Pull Box의 선정 및 규격 설정 (NEC에 의한 방법)

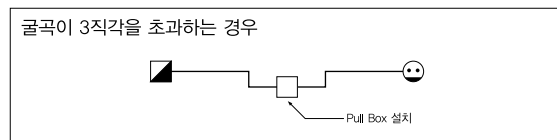
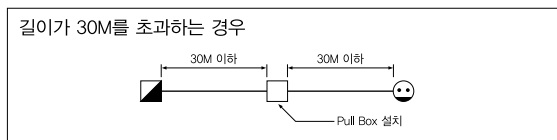


※ 규격의 제품은 주문사양에 맞춰 제작해 드립니다.

- 그림 1과 같이 직선으로 전선을 넣을때 박스의 길이 A는 가장 큰 전선관 지름의 8배 이상으로 한다.
폭 B는 각 전선관의 지름에 로크너트의 스페이스를 가산한 L₁, L₂를 합한 값으로 한다. 전선관 사이의 간격은 보통 25mm 정도이다.
예) d₁ > d₂인 경우 : A = 8×d₁ B = L₁ + L₂ = (d₁ + 25) + (d₂ + 25)
- 직각으로 구부러지는 경우는 전선관의 접속된 측면과 반대쪽 측면과의 간격은 가장 굵은 관 지름의 합을 가산한 값 이상으로 한다.
즉, d₁을 최대관 지름이라 하면 A = 6×d₁ + d₂ + d₃로 한다.
- 관지름이 동일한 전선관이 양쪽에 고정될 때에는 A = B이다.
그리고 전선의 굴곡반지름을 고려하여 동일전선을 넣는 전선관의 상호간격 L은 그 관지름의 6배 이상으로 한다. 즉 L = 6×d₁
- 전선관이 2단, 3단으로 접속되는 때의 풀박스의 깊이는 직선상으로 전선을 넣을때의 폭 B를 결정하는 방법으로 한다.

• 관의 길이와 굴곡 결정

관의 굴곡수가 너무 많아지거나 관의 길이가 너무 길어지면 입선이 곤란해진다.
금속관의 경우 직각으로 굴곡한 부분이 한군데 늘어날 때마다 입선에 필요한 장력은 약2배가 된다. 그러므로 가능한 굴곡을 줄이는 것이 중요하다.
내선규정에서는 관을 구부리는 경우에 그 안쪽의 반경은 관 내경의 6배 이상으로 하고, 3군데가 넘는 직각 또는 여기 가까운 굴곡 장소를 만들면 안된다고 정해져 있다. 또한, 굴곡장소가 많은 경우 및 길이가 30M를 넘는 경우에는 아울렛 박스, 풀박스 등을 설치해 쉽게 통선(입선)할 수 있도록 할 필요가 있다.



Section

C

BOXES FOR RIGID METAL CONDUIT



아울렛 박스 (Outlet Boxes For Rigid Metal Conduit)	28
스위치 박스 (Switch Boxes For Rigid Metal Conduit)	28 ~ 29
콘센트 박스 / 대형4각 아울렛 박스	30
박스커버 (Box Covers For Rigid Metal Conduit)	31 ~ 32
경량박스 보강판 / 평카바 / 박스 고정장치 (Holding Frame Switch Box)	33
노출 스위치박스 (Surface Switch Box)	34 ~ 35
노출 콘센트 박스 (Surface Outlet Box)	36
환형 노출 박스 (Circular Surface Box)	37
유니버설 엘보 (Universal Conduit Elbow)	38

Section C

BOXES FOR RIGID METAL CONDUIT

아울렛 박스 (Outlet Boxes For Rigid Metal Conduit)

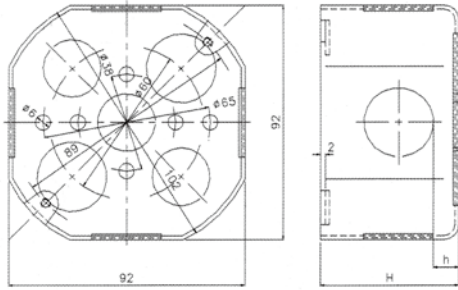
KS C 8458



8각 아울렛 박스



8각 연결타입 아울렛 박스



높이(mm)	통칭 Title	옆면 Side	밑면 Bottom
44	22구	4×22구	3×16구
	16구	2×22구, 2×16구	2×22구
	못구멍	4×22구	-
54	22구	4×22구	3×16구
	16구	2×22구, 2×16구	2×22구
	못구멍	4×22구	-
75	22구	4×22구	3×16구
	16구	2×22구, 2×16구	2×22구

스위치 박스 (Switch Boxes For Rigid Metal Conduit)

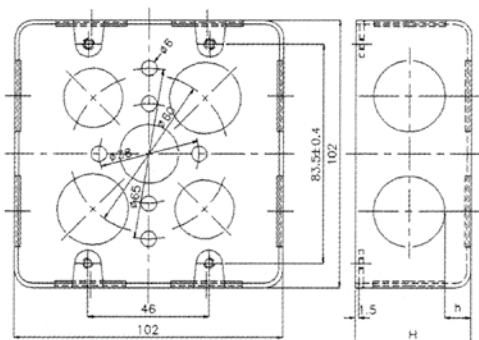
KS C 8458



2개용 스위치 박스



2개용 스위치 연결타입



높이(mm)	통칭 Title	옆면 Side	밑면 Bottom
44	22구	4×22구	3×16구
	16구	2×22구, 2×16구	2×22구
	3구	12×22구	-
	못구멍	4×22구	-
54	22구	4×22구	3×16구
	16구	2×22구, 2×16구	2×22구
	3구	12×22구	-
	못구멍	4×22구	-
75	22구	4×22구	3×16구
	16구	2×22구, 2×16구	2×22구
	3구	12×22구	-

스위치 박스 (Switch Boxes For Rigid Metal Conduit)

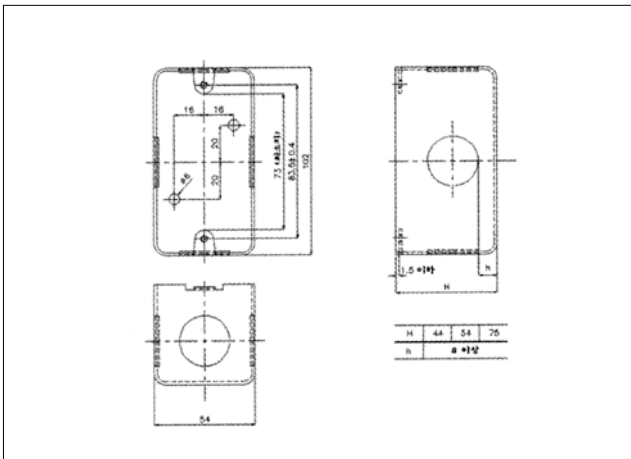
KS C 8458



1개용 스위치 박스



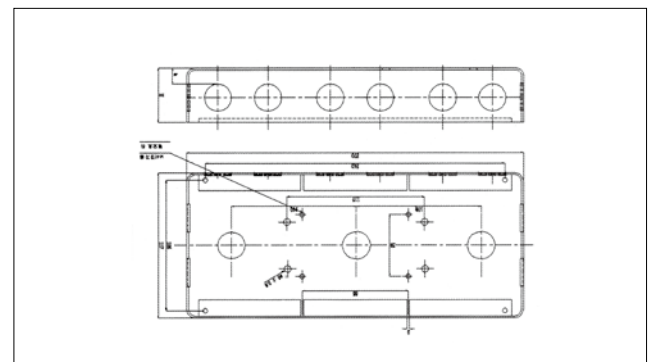
1개용 스위치 연결타입



높이(mm)	통칭 Title	옆면 Side	밑면 Bottom
44	22구	4×22구	1×16구
	16구	4×16구	
54	22구	4×22구	
	16구	4×16구	
75	22구	4×22구	
	16구	4×16구	



3개용 스위치 박스 (커버 있는 것)



높이(mm)	통칭 Title	옆면 Side	밑면 Bottom
44	22구	16×22구	3×16구

Section C

BOXES FOR RIGID METAL CONDUIT

콘센트 박스

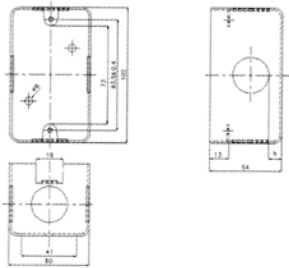
KS C 8458



1개용 콘센트 박스



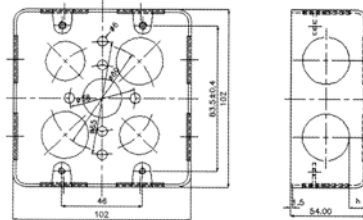
1개용 연결형 콘센트 박스



높이(mm)	통칭 Title	옆면 Side	밑면 Bottom
54	22구	4×22구	1×16구
	16구	4×16구	



2개용 콘센트 박스



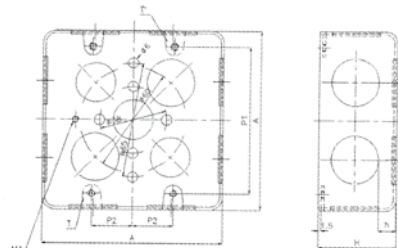
높이(mm)	통칭 Title	옆면 Side	밑면 Bottom
54	22구	8×22구	3×16구, 2×22구

대형4각 아울렛 박스

KS C 8458



대형4각 아울렛 박스



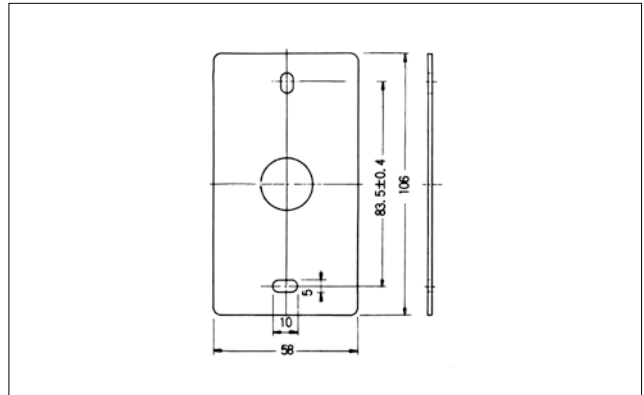
높이(mm)	통칭 Title	옆면 Side	밑면 Bottom
54	16구	4×22구, 4×16구	3×16구, 2×22구

박스커버 (Box Covers For Rigid Metal Conduit)

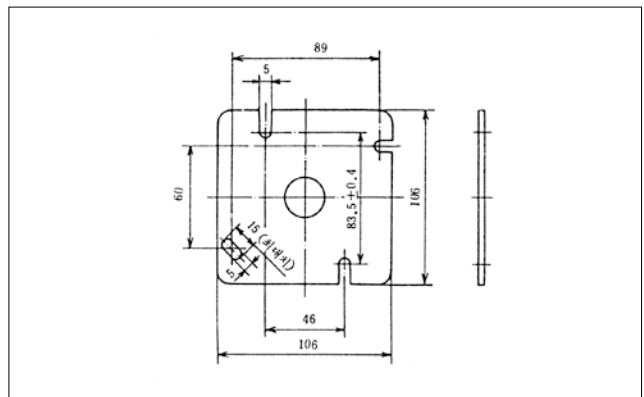
KS C 8458



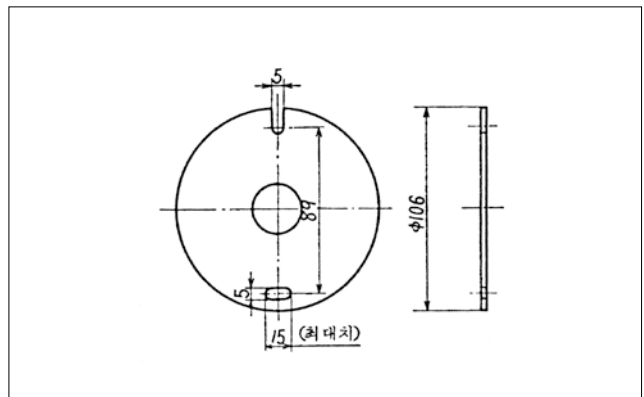
S/W 평커버



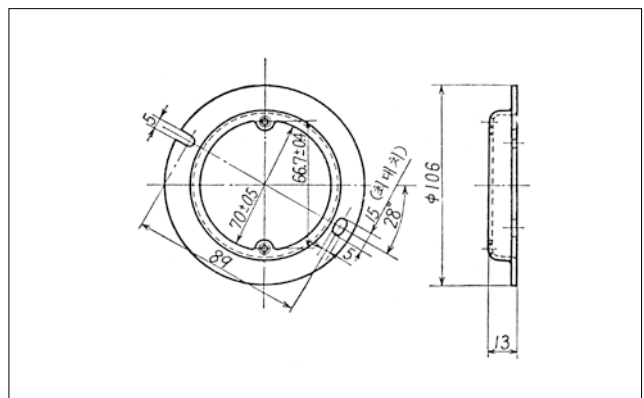
사각 평커버



8각 평커버



8각 아울렛 둥근구멍 오목형 커버



Section C

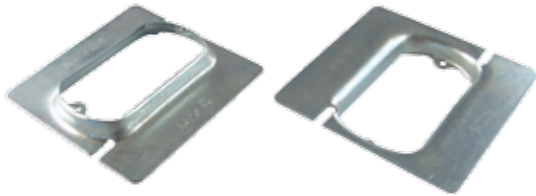
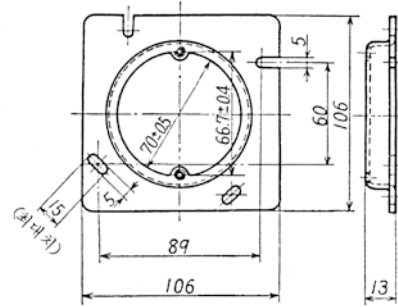
BOXES FOR RIGID METAL CONDUIT

박스커버 (Box Covers For Rigid Metal Conduit)

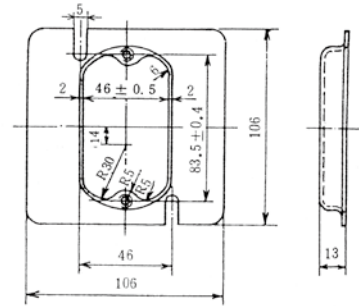
KS C 8458



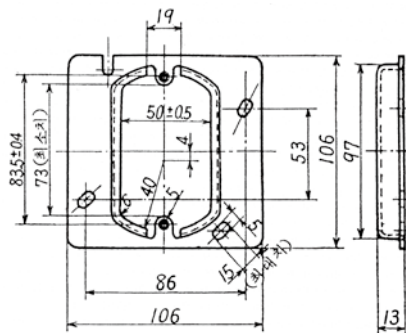
중형 4각 아울렛 둥근구멍 오목형 커버



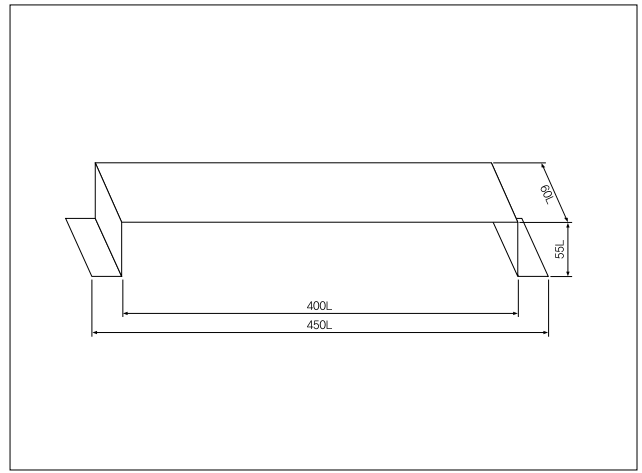
중형 4각 아울렛 오목형 1개용 스위치 커버



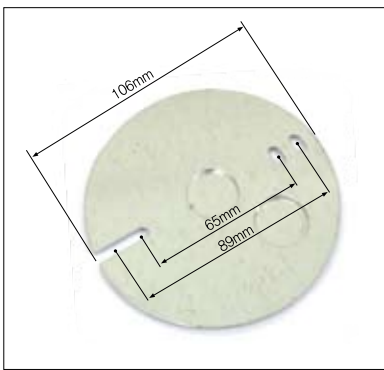
오목형 콘센트 커버



경량박스 보강판



평카바



8각 평카바 (대, 106mm)

데크플레이트 겸용

기존 8각 아울렛박스 (89mm)와 데크플레이트용 (65mm)으로 체결할 수 있도록 타공 되어 있음.



4각 평카바

박스 고정장치 (Holding Frame Switch Box)



스위치박스 고정장치(1개용)철



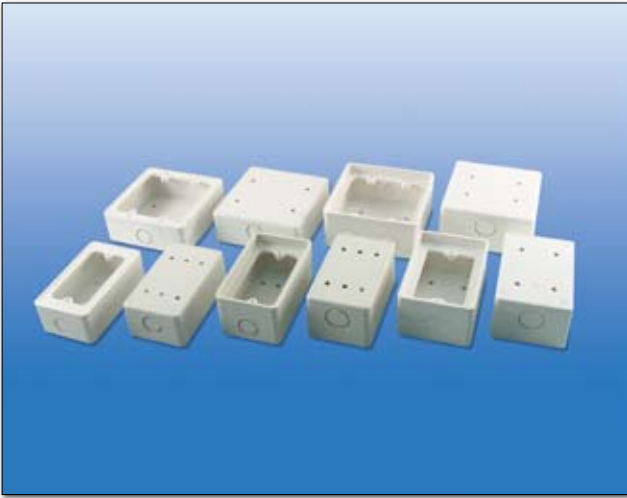
스위치박스 고정장치(1개용)PVC

Section C

BOXES FOR RIGID METAL CONDUIT

노출 스위치박스 (Surface Switch Box)

재질 : A.B.S HI 100



1개용 스위치 박스



1개용 콘센트 박스(53×70)



1개용 콘센트 박스(53×80)



2개용 스위치 박스



2개용 콘센트 박스

※ 전 제품 난연성 재질로도 생산됩니다.

노출 스위치박스 (Surface Switch Box)

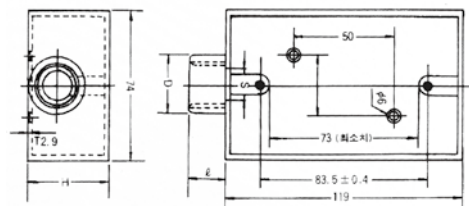
KS C 8461



품 번 (Item number)		
종류	1개용 1방출, 2방출	2개용 1방출, 2방출
호칭		
16		
22	DB 3-1	DB 3-2
28		

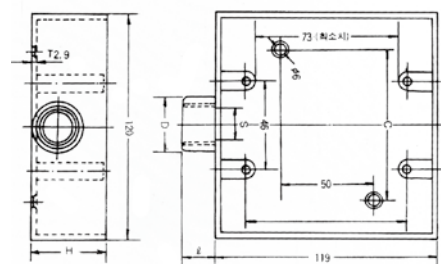
호칭	H			B	C		I	D Min	S
	1개용 Single	2개용 Double	3개용 Triple	3개용 Triple	2개용 Double	3개용 Triple			
16	40	40	40	166	80	120	18	28	16
22	50	50	50	166	80	120	20	35	22
28	-	50	50	166	80	120	20	42	29

1개용 1방수 (Single One-way)



노출 스위치박스 1개용 1방출 도면

2개용 1방수 (Double One-way)



2개용 1방출 도면

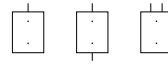
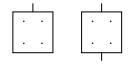
Section C

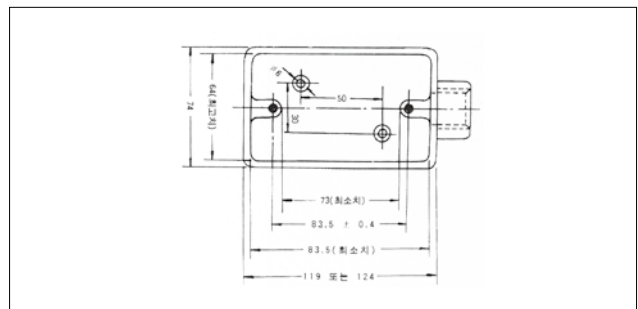
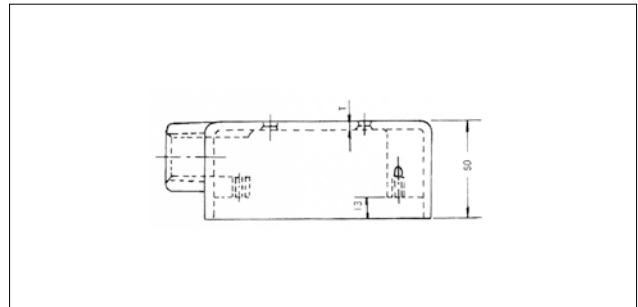
BOXES FOR RIGID METAL CONDUIT

노출 콘센트박스 (Surface Outlet Box)

KS C 8461



품 번 (Item number)		
종류	1개용 1방출, 2방출 	2개용 1방출, 2방출 
호칭		
16		
22	DB 3-1	DB 3-2
28		



※ 1개용, 2개용, 3개용 및 2방출은 노출 스위치박스의 치수와 동일

환형 노출 박스 (Circular Surface Box)

KS C 8461



환형 노출 박스 (1구)



환형 노출 박스 (2구, L)



환형 노출 박스 (2구, 직방)



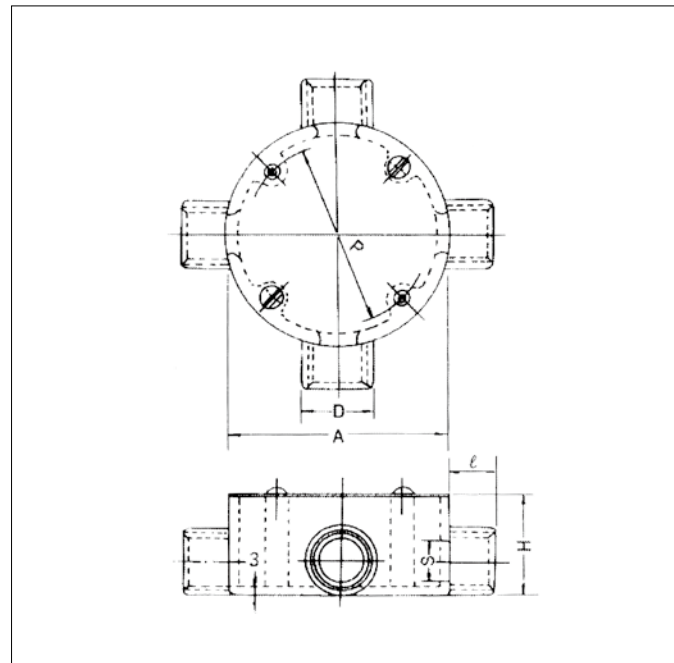
환형 노출 박스 (3구)



환형 노출 박스 (4구)

품 번 (Item number)				
종류	1방출	2방출	3방출	4방출
호칭				
16				
22	DB5-1	DB5-2	DB5-3	DB5-4
28				

※ 2방출의 경우 : 품번뒤에는 반드시 “관통” 또는 “직각”을 명시할 것



(단위 : mm)

호칭	A	P	H	I	D	S
16	89	73	40	18	28	16
22	89	73	40	20	35	22
28	100	84	44	20	42	29
36	114	96	55	25	50	36

※ 방수용인 경우 고무패킹 별매

Section C

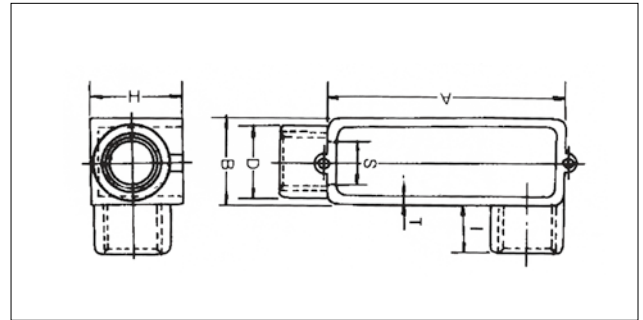
BOXES FOR RIGID METAL CONDUIT

유니버설 엘보 (Universal Conduit Elbow)

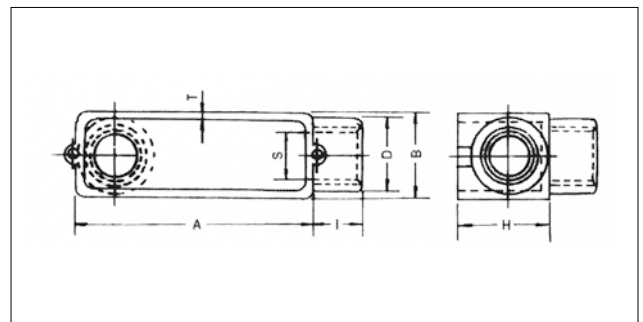
KS C 8461



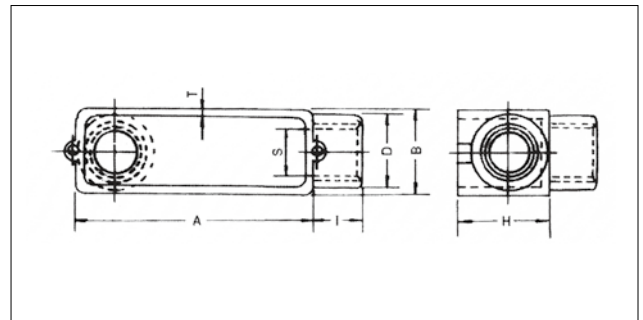
LL TYPE



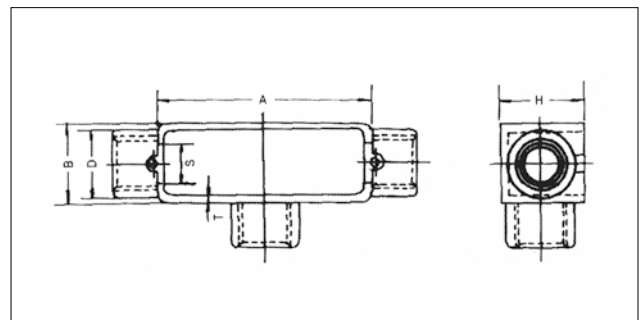
LR TYPE



LB TYPE



LT TYPE

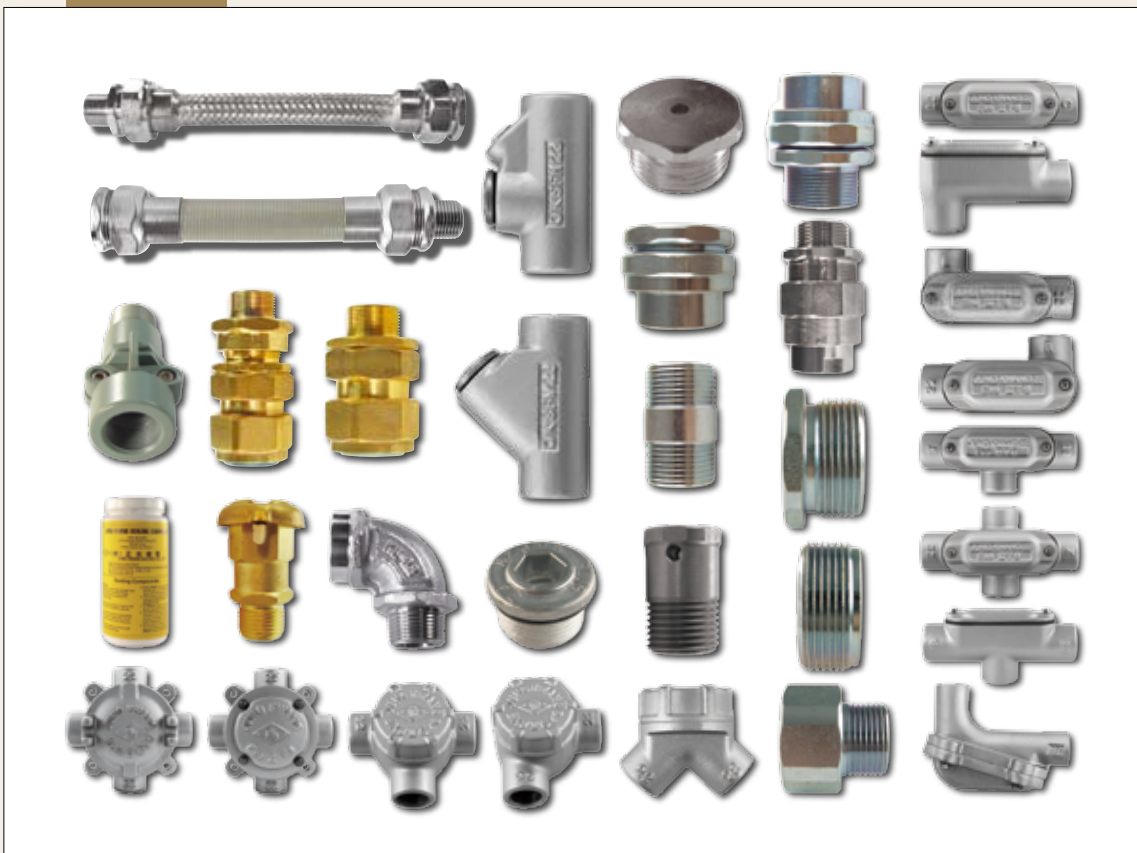


호 칭	A	B	H	C	L	S	D	T	P1 다이캐스팅	P2 다이캐스팅	나사본수
16	90	33	35	16	18	16	28	2.9	93	-	2
22	95	40	42	19	20	22	35	2.9	98	-	2
28	110	45	47	23	20	29	42	2.9	114	-	2

Section

D

EXPLOSION
PROTECTION



내압방폭형 후렉시블 휘팅 / 안전증가방폭형 후렉시블 휘팅 40

내압방폭형 유니온 커플링 / 내압 방폭형 라운드 장선박스 / 안전증가 방폭형 라운드 장선박스 41

안전증가 방폭형 엘보 (Increase Safety Elbow) 42 ~ 43

내압방폭형 엘보 44

내압방폭형 실링휘팅 (Sealing Fitting) 45

내압방폭형 아답타 & 소켓 / 내압방폭형 니플 46

ECG / E1W / CW 47

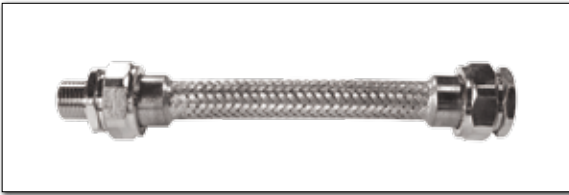
플러그 / 약세서리 48

Section D

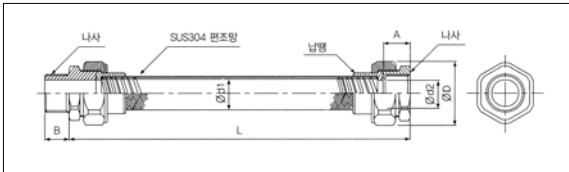
EXPLOSION PROTECTION

내압 방폭형 후렉시블 휘팅

Class1, Division 1, Ex d IIC



- **특징** : 뛰어난 Seamless 전선관을 사용하고 있기 때문에 우수한 안전성과 굴곡성이 있는 제품임.
- **용도** : 공장전기설비 방폭 지침, 가스증기 방폭 규정에 의한 제1종 위험 장소의 협소하고 복잡한 전선 배관용 시공에 적합.



Materials

- Flexible Tube Stainless Steel
- End Fittings Brass & STS, Steel
- Finishes Ni electro plated with chromate finish

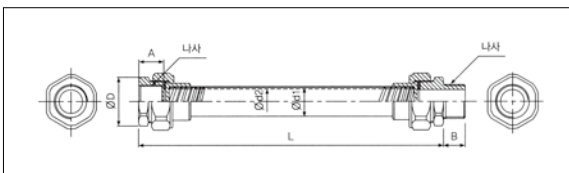
호칭	길이 (L)	A		B		ØD	Ød1	Ød2	후강전선관나사	NPT 나사
		CTG	NPT	CTG	NPT					
16	500 mm ~ 1,000 mm	16	17	20.0	38	20.0	13.4	CTG 16	NPT (1/2")	
22		16	17	20.0	46	27.1	19.1	CTG 22	NPT (3/4")	
28		19	21	25.0	54	34.8	25.4	CTG 28	NPT (1")	
36		20	21	26.0	65	42.1	39.3	CTG 36	NPT (1-1/4")	
42		20	26	26.0	78	49.1	39.3	CTG 42	NPT (1-1/2")	
54		23	27	27.0	98	63.0	51.8	CTG 54	NPT (2")	
70		26	31	39.0	100	78.0	65.2	CTG 70	NPT (2-1/2")	
82		30	31	41.0	118	92.0	76.5	CTG 82	NPT (3")	
104		30	31	44.0	154	121.0	101.0	CTG 104	NPT (4")	

안전증가 방폭형 후렉시블 휘팅

Class1, Division 2, Ex e II



- **특징** : PLICA전선관을 사용하고 있기 때문에 우수한 안전성과 굴곡성이 있는 제품임.
- **용도** : 공장전기설비 방폭 지침, 가스증기 방폭 규정에 의한 제2종 위험 장소의 협소하고 복잡한 전선 배관용 시공에 적합.



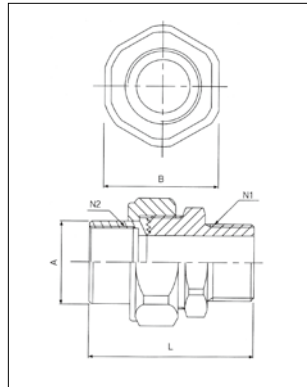
Materials

- Flexible Tube 'PLICA Tube' with PVC covering(pv)
- End Fittings Brass, STS, Steel
- Finishes Zinc electro plated with chromate finish

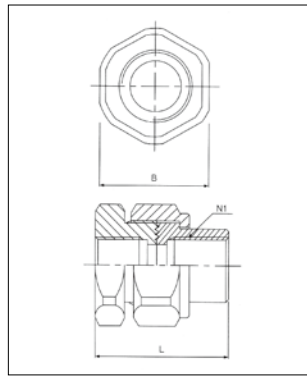
호칭	길이 (L)	A	B	ØD	Ød1	Ød2	후강전선관나사
17	500 mm ~ 1,000 mm	16	17	35	23.1	16.6	CTG 16 (1/2")
24		16	17	41	30.4	23.8	CTG 22 (3/4")
30		19	21	50	36.5	29.3	CTG 28 (1")
38		20	21	61	44.9	37.1	CTG 36 (1-1/4")
50		20	26	73	56.9	49.1	CTG 42 (1-1/2")
63		23	27	85	71.5	62.6	CTG 54 (2")
76		26	31	106	85.3	76.0	CTG 70 (2-1/2")
83		30	31	116	90.9	81.0	CTG 82 (3")
101		30	31	145	110.1	100.2	CTG 104 (4")

내압 방폭형 유니온 커플링

Class1, Division 1 & 2, Ex d IIC



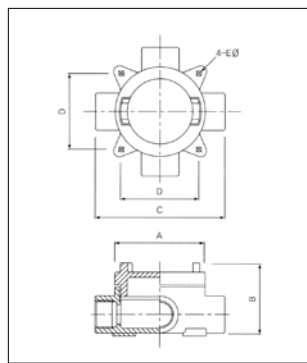
호 칭	L	B	후강전선관나사	중 량(g)
16	55	32	CTG 16(1/2")	188
22	57	38	CTG 22(3/4")	234
28	66	46	CTG 28(1")	376
36	69	56	CTG 36(1-1/4")	654
42	80	64	CTG 42(1-1/2")	842
54	84	74	CTG 54(2")	1096
70	97	90.5	CTG 70(2-1/2")	1468
82	100	105	CTG 82(3")	1936
104	104	133	CTG 104(4")	3924



호 칭	L	B	후강전선관나사	중 량(g)
16	39	32	CTG 16(1/2")	140
22	40	38	CTG 22(3/4")	180
28	45	46	CTG 28(1")	270
36	48	56	CTG 36(1-1/4")	500
42	54	64	CTG 42(1-1/2")	630
54	57	74	CTG 54(2")	800
70	67	90.5	CTG 70(2-1/2")	1050
82	70	105	CTG 82(3")	1350
104	73	133	CTG 104(4")	1970

내압 방폭형 라운드 장선박스

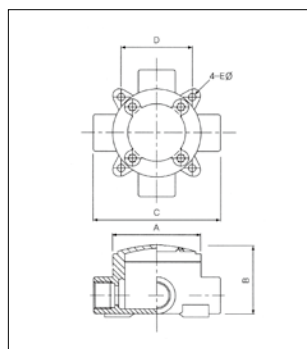
Class1, Division 1, Ex d IIC



호 칭	Conduit Size	Dimensions (mm)					중 량(g)
		A	B	C	D	E	
16	16 (1/2")	95	69	134	85	7	1800
22	22 (3/4")	95	75	134	85	7	1900
28	28 (1")	95	83	138	85	7	1900
36	36 (1-1/4")	125	100	170	106	9	3100
42	42 (1-1/2")	125	107	170	106	9	3100
54	54 (2")	160	135	228	142	10	6400

안전증가 방폭형 라운드 장선박스

Class1, Division 1, Ex d IIC



호 칭	Conduit Size	Dimensions (mm)					중 량(g)
		A	B	C	D	E	
16	16 (1/2")	95	59	134	83	7	1800
22	22 (3/4")	95	63	134	83	7	1800
28	28 (1")	95	76	138	83	7	2000
36	36 (1-1/4")	125	85	170	83	9	3400
42	42 (1-1/2")	125	95	170	83	9	3800
54	54 (2")	160	118	228	83	10	5400

Section D

EXPLOSION PROTECTION

안전증가 방폭형 엘보 (Increase Safety Elbow)

Class1, Division 1, Ex e II



LC Type

호 칭	Conduit Size	Dimensions (mm)			중 량 (kg)
		L	W	H	
16	16 (1/2")	142	38	45	0.6
22	22 (3/4")	154	43	49	0.8
28	28 (1")	183	56	60	1.2
36	36 (1-1/4")	195	65	74	1.5
42	42 (1-1/2")	218	71	82	2.2
54	54 (2")	245	80	98	3.2
70	70 (2-1/2")	275	97	114	5.0
82	82 (3")	305	110	128	6.0
104	104 (4")	333	135	153	9.0



LB Type

호 칭	Conduit Size	Dimensions (mm)			중 량 (kg)
		L	W	H	
16	16 (1/2")	123	38	64	0.6
22	22 (3/4")	133	38	74	0.8
28	28 (1")	160	45	86	1.2
36	36 (1-1/4")	170	56	98	1.5
42	42 (1-1/2")	193	76	112	2.2
54	54 (2")	215	77	124	3.2
70	70 (2-1/2")	249	97	146	5.0
82	82 (3")	278	110	159	6.0
104	104 (4")	305	133	177	9.0



LL Type

호 칭	Conduit Size	Dimensions (mm)			중 량 (kg)
		L	W	H	
16	16 (1/2")	123	60	45	0.6
22	22 (3/4")	133	64	52	0.8
28	28 (1")	160	80	68	1.2
36	36 (1-1/4")	172	91	76	1.5
42	42 (1-1/2")	193	99	84	2.2
54	54 (2")	217	111	95	3.2
70	70 (2-1/2")	247	130	114	5.0
82	82 (3")	278	142	128	6.0
104	104 (4")	305	165	154	9.0



LR Type

호 칭	Conduit Size	Dimensions (mm)			중 량 (kg)
		L	W	H	
16	16 (1/2")	123	60	45	0.6
22	22 (3/4")	133	64	51	0.8
28	28 (1")	157	81	63	1.2
36	36 (1-1/4")	172	91	75	1.5
42	42 (1-1/2")	193	101	84	2.2
54	54 (2")	217	111	95	3.2
70	70 (2-1/2")	247	131	114	5.0
82	82 (3")	278	143	128	6.0
104	104 (4")	305	165	154	9.0

안전증가 방폭형 엘보 (Increase Safety Elbow)

Class1, Division 1, Ex e II



호 칭	Conduit Size	Dimensions (mm)			중 량 (kg)
		L	W	H	
16	16 (1/2")	142	60	45	0.65
22	22 (3/4")	154	64	49	0.9
28	28 (1")	183	80	60	1.4
36	36 (1-1/4")	195	92	72	1.7
42	42 (1-1/2")	218	102	82	2.4
54	54 (2")	245	112	98	3.5
70	70 (2-1/2")	275	125	114	5.7
82	82 (3")	305	138	128	6.8
104	104 (4")	333	168	153	10.0



호 칭	Conduit Size	Dimensions (mm)			중 량 (kg)
		L	W	H	
16	16 (1/2")	150	75	40	0.8
22	22 (3/4")	167	82	46	1.1
28	28 (1")	193	96	96	1.6
36	36 (1-1/4")	217	112	112	2.0
42	42 (1-1/2")	264	133	133	2.7
54	54 (2")	312	158	158	4.0



호 칭	Conduit Size	Dimensions (mm)			중 량 (kg)
		L	W	H	
16	16 (1/2")	140	38	64	0.65
22	22 (3/4")	154	43	72	0.9
28	28 (1")	183	56	84	1.4
36	36 (1-1/4")	195	65	95	1.7
42	42 (1-1/2")	218	71	105	2.4
54	54 (2")	245	80	124	3.5
70	70 (2-1/2")	275	97	146	-
82	82 (3")	305	110	155	-
104	104 (4")	333	135	177	-



호 칭	Conduit Size	Dimensions (mm)			중 량 (kg)
		L	W	H	
16	16 (1/2")	157	70	102	2.7
22	22 (3/4")	157	70	102	2.9
28	28 (1")	230	102	133	4.5
36	36 (1-1/4")	236	102	133	4.7
42	42 (1-1/2")	315	127	182	13
54	54 (2")	320	127	182	13.5
70	70 (2-1/2")	430	142	240	16.5
82	82 (3")	430	142	240	16.5
104	104 (4")	670	180	298	18.6

Section D

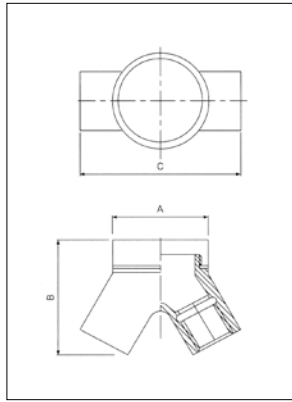
EXPLOSION PROTECTION

내압 방폭형 엘보

Class1, Division 1, Ex d IIC



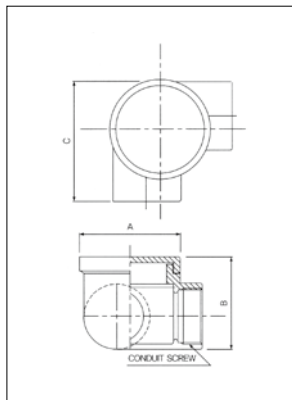
SXB Type



호칭	Conduit Size	Dimensions (mm)			중량 (kg)
		A	B	C	
16	16 (1/2")	65	63	90	0.8
22	22 (3/4")	65	73	100	0.85
28	28 (1")	65	86	114	1.05
36	36 (1-1/4")	85	102	133	1.4
42	42 (1-1/2")	85	114	148	1.7
54	54 (2")	102	130	165	2.4
70	70 (2-1/2")	138	155	218	4.2
82	82 (3")	138	175	237	5.3



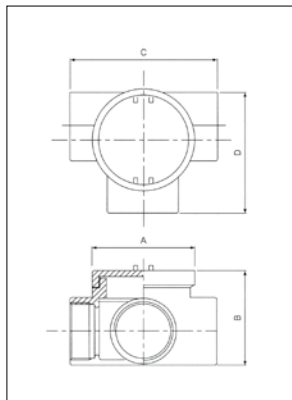
SXL Type



호칭	Conduit Size	Dimensions (mm)			중량 (kg)
		A	B	C	
16	16 (1/2")	65	56	80	0.85
22	22 (3/4")	65	62	82	0.95
28	28 (1")	65	70	84	0.1
36	36 (1-1/4")	85	88	105	1.5
42	42 (1-1/2")	85	95	113	1.7
54	54 (2")	102	114	130	2.7
70	70 (2-1/2")	138	134	166	4.6
82	82 (3")	138	147	180	5.6



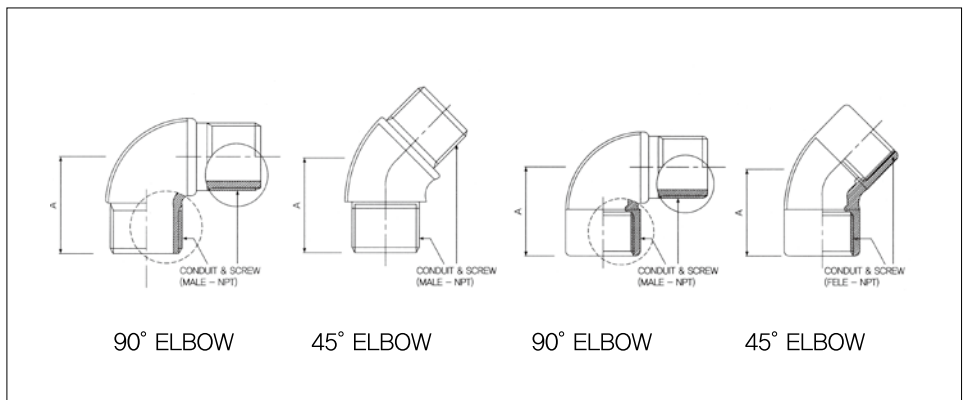
SXT Type



호칭	Conduit Size	Dimensions (mm)				중량 (kg)
		A	B	C	D	
16	16 (1/2")	65	56	95	80	0.95
22	22 (3/4")	65	62	97	82	1.05
28	28 (1")	65	70	103	84	1.15
36	36 (1-1/4")	85	88	125	105	1.7
42	42 (1-1/2")	85	95	142	113	2.0
54	54 (2")	102	114	158	130	2.9
70	70 (2-1/2")	138	134	216	166	4.8
82	82 (3")	138	147	240	180	6.1



내압방폭 엘보



90° ELBOW

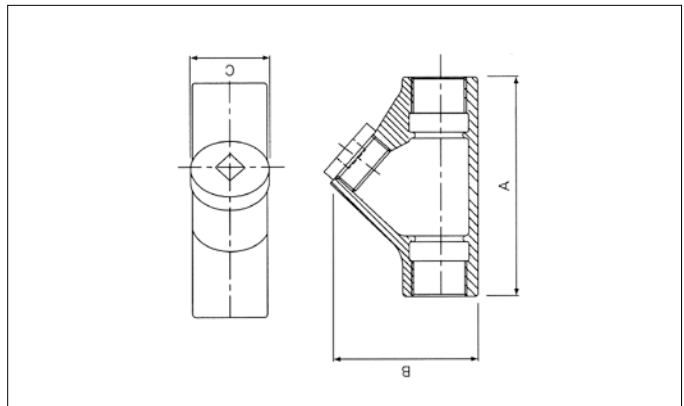
45° ELBOW

90° ELBOW

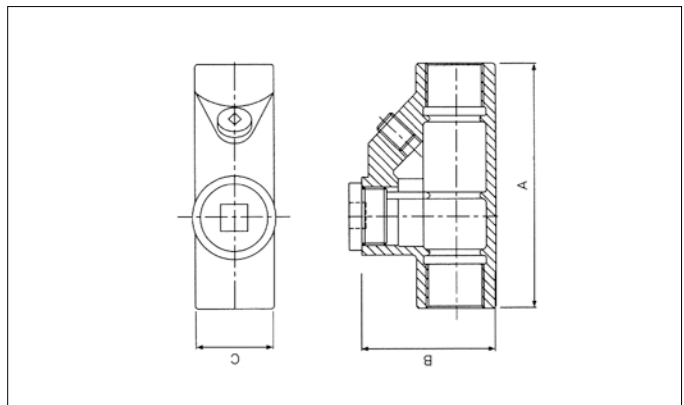
45° ELBOW

내압 방폭형 실링휘팅 (Sealing Fitting)

Class1, Division 1, Ex d IIC



호 칭	Conduit Size	Dimensions (mm)			중 량 (kg)
		A	B	C	
16	16 (1/2")	81	60	33	0.5
22	22 (3/4")	96	72	38	0.6
28	28 (1")	105	80	46	0.8
36	36 (1-1/4")	127	100	57	1.3
42	42 (1-1/2")	143	109	63	1.8
54	54 (2")	163	136	80	2.8
70	70 (2-1/2")	185	153	93	3.7
82	82 (3")	205	185	108	5.2
104	104 (4")	231	207	135	6.7



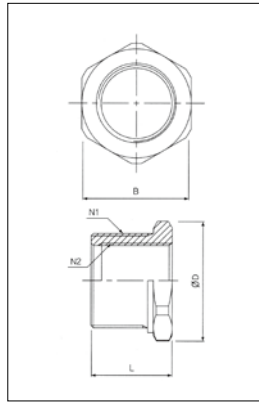
호 칭	Conduit Size	Dimensions (mm)			중 량 (kg)
		A	B	C	
16	16 (1/2")	94	46	32	0.55
22	22 (3/4")	94	50	38	0.65
28	28 (1")	110	60	44	0.93
36	36 (1-1/4")	128	72	55	1.3
42	42 (1-1/2")	140	86	62	1.95
54	54 (2")	158	100	76	2.6
70	70 (2-1/2")	190	114	89	3.8
82	82 (3")	216	138	108	5.3
104	104 (4")	248	154	133	7.2

Section D

EXPLOSION PROTECTION

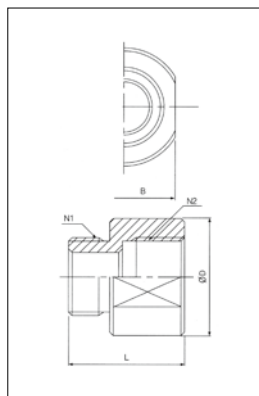
내압 방폭형 아답타 & 소켓

Class1, Division 1 & 2, Ex d IIC



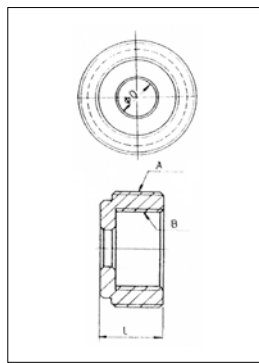
호 칭	B	ØD	L	후강전선관나사		중 량 (g)
				N1	N2	
22×16	30	33	23	CTG 22 (3/4")	CTG 16 (1/2")	42
28×22	35	38	27	CTG 28 (1")	CTG 22 (3/4")	96
36×28	46	49	28	CTG 36 (1-1/4")	CTG 28 (1")	180
42×36	50	53	33	CTG 42 (1-1/2")	CTG 36 (1-1/4")	210
54×42	62	64.5	35	CTG 54 (2")	CTG 42 (1-1/2")	315
70×54	78	82	38	CTG 70 (2-1/2")	CTG 54 (2")	646
82×70	90	94	41	CTG 82 (3")	CTG 70 (2-1/2")	1317
104×82	115.5	-	41	CTG 104 (4")	CTG 82 (3")	1588

특별규격도 주문에 의해 생산합니다.



호 칭	B	ØD	L	후강전선관나사		중 량 (g)
				N1	N2	
16×22	29	31	36	CTG 16 (1/2")	CTG 22 (3/4")	66
22×28	36	38	39	CTG 22 (3/4")	CTG 28 (1")	106
28×36	45	47	44	CTG 28 (1")	CTG 36 (1-1/4")	162
36×42	51	53	44	CTG 36 (1-1/4")	CTG 42 (1-1/2")	168
42×54	62.5	64.5	53	CTG 42 (1-1/2")	CTG 54 (2")	240
54×70	80	82	61	CTG 54 (2")	CTG 70 (2-1/2")	416
70×82	92	96	64	CTG 70 (2-1/2")	CTG 82 (3")	606
82×104	117	120	65	CTG 82 (3")	CTG 104 (4")	766

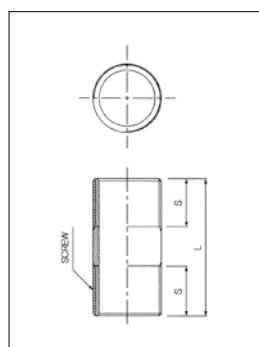
특별규격도 주문에 의해 생산합니다.



호 칭	L	ØD	후강전선관나사		중 량 (g)
			N1	N2	
22×16	17	16	CTG 22 (3/4")	CTG 16 (1/2")	
28×22	18	22	CTG 28 (1")	CTG 22 (3/4")	
36×28	21	29	CTG 36 (1-1/4")	CTG 28 (1")	
42×36	21	36	CTG 42 (1-1/2")	CTG 36 (1-1/4")	
54×42	24	43	CTG 54 (2")	CTG 42 (1-1/2")	
70×54	24	56	CTG 70 (2-1/2")	CTG 54 (2")	
82×70	24	70	CTG 82 (3")	CTG 70 (2-1/2")	
104×82	25	81	CTG 104 (4")	CTG 82 (3")	

내압 방폭형 니플

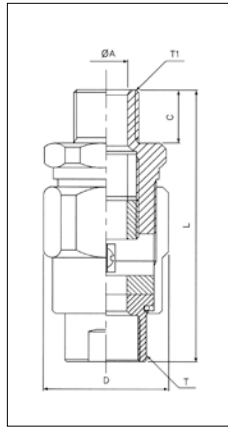
Class1, Division 1 & 2, Ex d IIC



호 칭	전선관나사	S	L	중 량 (g)
16	1/2"	17	44	84
22	3/4"	17	44	117
28	1"	20	55	200
36	1-1/4"	20	55	238
42	1-1/2"	20	55	281
54	2"	25	65	450
70	2-1/2"	25	65	720
82	3"	30	80	1142
104	4"	35	90	1296

ECG

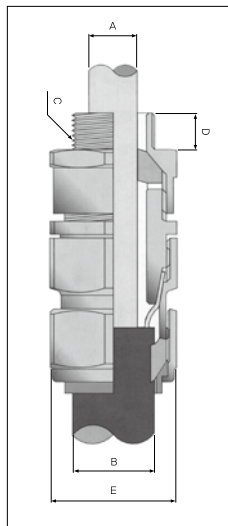
Class1, Division1 & 2, Ex d IIC



호칭	C	L	D	적용케이블 (ØA)	전선관나사 T, T1	중량 (g)
16	17	64	38	6.0-12.0	CTG 16(1/2")	260
22	17	66	41	12.1-16.0	CTG 22(3/4")	310
28	21	72	53	16.1-20.0	CTG 28(1")	570
36	21	83	58	20.0-25.5	CTG 36(1-1/4")	660
42	26	92	67	25.6-29.5	CTG 42(1-1/2")	920
54	27	93	79	29.6-37.0	CTG 54(2")	1220
70	30	94	99	37.1-44.5	CTG 70(2-1/2")	2060
82	30	109	122	44.6-52.0	CTG 82(3")	2650
104	31	125	144	52.1-59.5 59.6-67.0	CTG 104(4")	5410

E1W

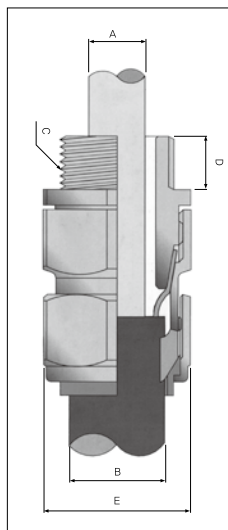
Ex d IIC



호칭	C (숫나사)	D	E	A Cable Dia	B Cable Dia	Armour Wire Dia	중량 (g)
20/16	M 20	15	29	3.1 - 8.6	8.0 - 13.4	0.9	199
20S	M 20	15	31	7.0 - 11.6	12.0 - 15.9	0.9/1.25	224
20	M 20	15	33	11.0 - 13.9	15.0 - 20.9	0.9/1.25	230
25	M 25	15	44	13.0 - 19.9	20.0 - 26.2	1.25/1.60	406
32	M 32	15	53	19.0 - 26.2	25.6 - 33.9	1.60/2.00	644
40	M 40	15	61	25.0 - 32.1	33.0 - 40.4	1.60/2.00	877
50S	M 50	15	67	31.5 - 38.1	39.0 - 46.7	2.00/2.50	1033
50	M 50	15	77	36.5 - 44.0	45.5 - 53.1	2.00/2.50	1359
63S	M 63	15	82	42.5 - 49.9	52.0 - 59.4	2.50	1605
63	M 63	15	88	48.5 - 55.9	58.0 - 65.9	2.50	1638
75S	M 75	15	99	54.5 - 61.9	64.0 - 72.1	2.50	2380
75	M 75	15	110	60.5 - 67.9	71.0 - 78.5	2.50/3.15	3060
90	M 90	15	132	67.5 - 79.3	78.5 - 90.4	3.15	4800

CW

Ex d IIC



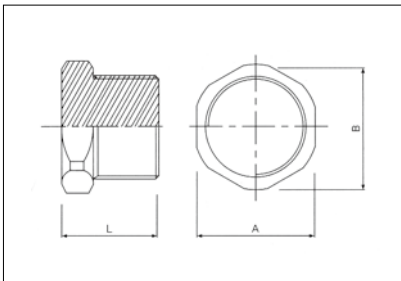
호칭	C (숫나사)	D	E	A Cable Dia	B Cable Dia	Armour Wire Dia	중량 (g)
20/16	M 20	15	29	8.6	8.0 - 13.4	0.9	161
20S	M 20	15	31	11.6	12.0 - 15.9	0.9/1.25	177
20	M 20	15	33	13.9	15.0 - 20.9	0.9/1.25	167
25	M 25	15	44	19.9	20.0 - 26.2	1.25/1.60	305
32	M 32	15	53	26.2	25.6 - 33.9	1.60/2.00	455
40	M 40	15	61	32.1	33.0 - 40.4	1.60/2.00	615
50S	M 50	15	67	38.1	39.0 - 46.7	2.00/2.50	771
50	M 50	15	77	44.0	45.5 - 53.1	2.00/2.50	966
63S	M 63	15	82	49.9	52.0 - 59.4	2.50	1166
63	M 63	15	88	55.9	58.0 - 65.9	2.50	1191
75S	M 75	15	99	61.9	64.0 - 72.1	2.50	1751
75	M 75	15	110	67.9	71.0 - 78.5	2.50/3.15	2280
90	M 90	15	132	79.3	78.5 - 90.4	3.15	3550

Section D

EXPLOSION PROTECTION

플러그

Class1, Division 1 & 2, Ex d IIC



호 칭	전선관나사	A	B	L	중 량 (g)
16	1/2"	24	26	23	62
22	3/4"	30	33	23	99
28	1"	35	38	27	172
36	1-1/4"	46	49	28	302
42	1-1/2"	50	53	33	442
54	2"	62	64.5	35	668
70	2-1/2"	78	82	38	1458
82	3"	90	94	41	1889
104	4"	115.5	119.5	41	3192

악세서리



Section
E

O.A
FLOOR SYSTEM



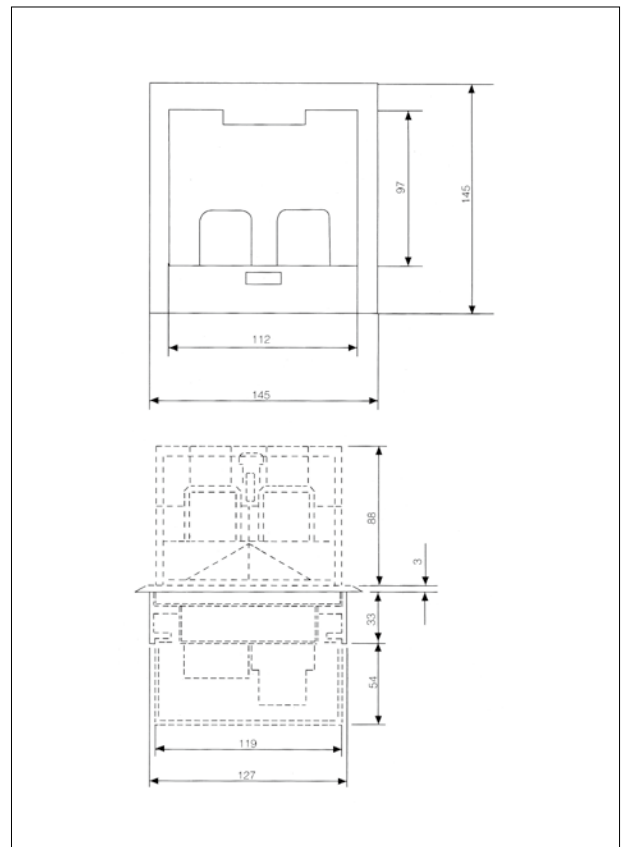
FLOOR CONSENT 매입형 50
 FLOOR BOX OPEN형 51
 SYSTEM BOX – Concrete Type 52
 SYSTEM BOX – Access Floor Type 53
 콘크리트 매입형 전열·통신기구 / 액세스 후로아형 전열·통신기구 54
 대기전력 차단 콘센트·브라켓 55
 방수스위치 56
 방수콘센트 57
 하이텐션, 로우텐션 58

FLOOR CONSENT 매입형

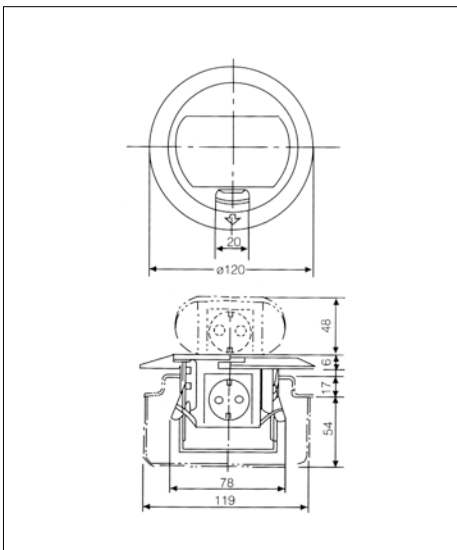


- O.A 사무 자동화기기 및 기타 전원설비를 간편하게 시공하여 어느 장소에서나 사용할 수 있는 시스템 입니다.
- FLOOR CONSENT 설치후 COVER 바닥면에 고무 박킹이 부착되어 방수처리가 잘되어 있으며 전화 또는 전열을 동시에 사용할 수 있습니다.
- 기기사용시 FLOOR에 돌출되는 부분이 적어 모든 활동을 원활히 할 수 있습니다.
- BOX는 119×119×54로 배관하여야 하며 악세스 후 로아에도 사용이 가능합니다.

220V × 220V
220V × 전 화
전 화 × 전 화
110V × 110V
전 화 × OA
MODULAR
JACK 별도



FLOOR BOX OPEN型



■ FLOOR CONSENT OPEN TYPE

- O.A 사무자동화기기 및 기타 전원설비를 간편하게 시공하여 어느 장소에서나 사용할 수 있는 시스템입니다.
- 사각 BOX를 콘크리트 매입시 BOX수평과 관계없이 FLOOR CONSENT 바닥면과 마감면이 밀착되어 시공이 간편합니다.
- 사각 BOX를 콘크리트 매입시 마감면과의 높이가 50mm 까지는 깊이 매입되어도 시공상 관계없습니다.
- FLOOR CONSENT 내장시 밑부분에 고무박킹이 부착되어 방수처리가 되며 콘센트 방향을 마음대로 조정하여 사용할 수 있습니다.

■ OPEN TYPE KIND

1. FLOOR RECEPTACLE
2. FLOOR TELEPHONE
3. FLOOR T.V OUTLET
4. FLOOR MIC TERMINAL



Section E

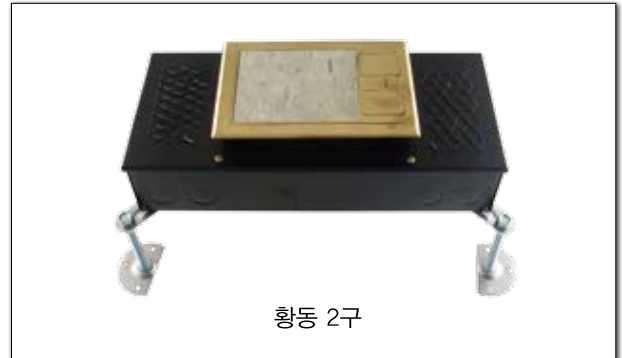
O.A FLOOR SYSTEM

SYSTEM BOX – Concrete Type

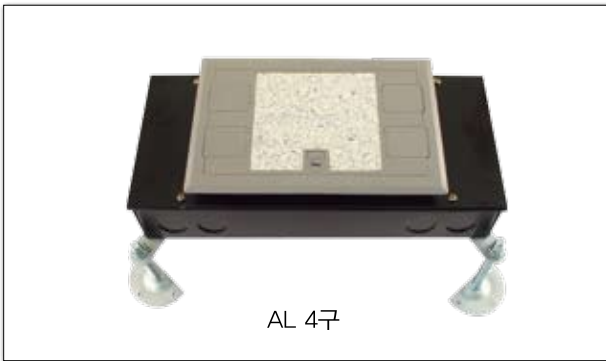
Section E



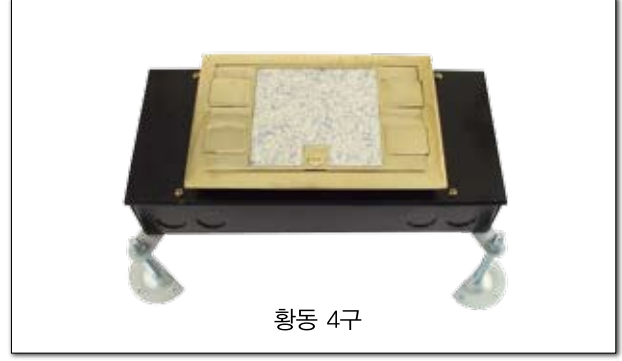
AL 2구



황동 2구



AL 4구



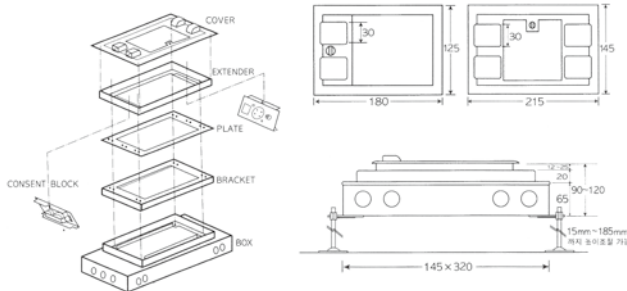
황동 4구



원형 AL 2구



원형 황동 2구



재질 : AL, DIECASTING, BRASS DIECASTING

형태 : 사각형

전열 : 200V-2P, 110V-2P, 220V-1P+110V-1P

전화 : TEL 4P MODULAR JACK 8PIN

CABLE INSERT는 2-INSERT가 있습니다.

BOX는 제물용, 높낮이 조절용 2종류가 있습니다.

SYSTEM BOX – Access Floor Type



악세스형 (DB)



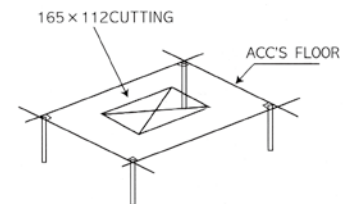
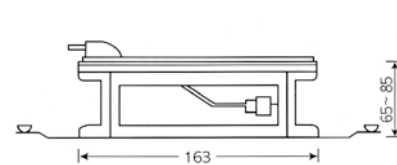
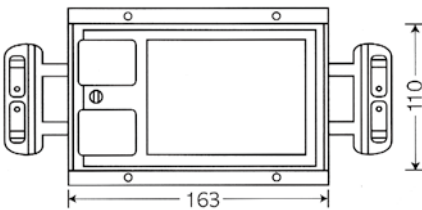
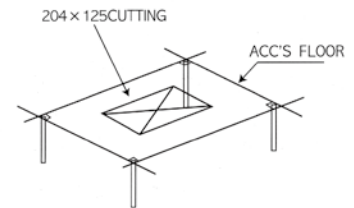
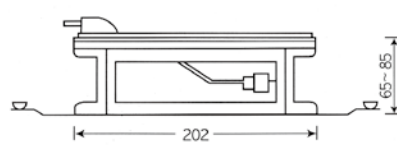
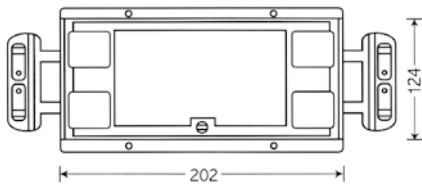
AL 4구 (DB)



시스템 박스 SUS 커버 (엠보싱 KJB 200)
커버재질 : Stainless Steel



시스템 박스 SUS 커버 (광택 KJB 300)
커버재질 : Stainless Steel



콘크리트 매입형 전열 · 통신기구



ELECTRICAL POWER 기본 Type, 전열 220V/2구 (DB)



DATA 모듈러 8Pin 2구 (DB)



DATA 모듈러 8Pin 3구 (DB)



DATA 모듈러 8Pin 6구 (DB)

악세스 후로아형 전열 · 통신기구



ELECTRICAL POWER 기본 Type, 전열 220V/2구 (DB)



DATA 모듈러 8Pin 2구 (DB)



DATA 모듈러 8Pin 3구 (DB)



DATA 모듈러 8Pin 4구 (DB)

대기전력 차단 콘센트 · 브라켓

대기전력은 플러그가 꽂혀있지만 해도 전기가 소비되는 것을 의미하는데, 자동 차단 콘센트를 사용하면 플러그를 뽑지 않아도 이러한 전기 낭비를 줄일 수 있습니다.

특히, 시스템 박스에 취부하는 플러그는 쉽게 탈착할 수 없는데 대기전력 자동 차단 콘센트를 사용함으로써 불필요한 전기 낭비를 막을 수 있습니다.



대기전력 차단 콘센트



대기전력 차단 콘센트 브라켓



리드선 스위치

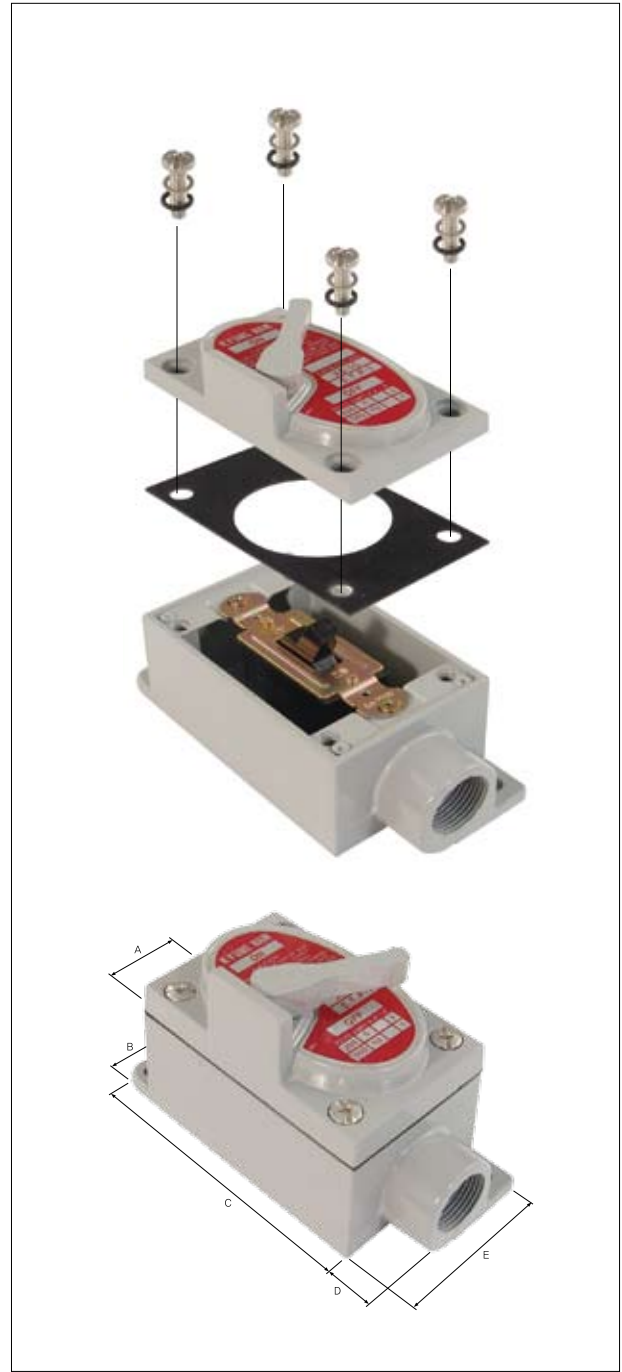
대기전력은 자동 차단 기능 및 원격제어를 위하여 대기 전력 차단 콘센트에 신호를 보내어 편리하게 조작할 수 있는 원격제어용 스위치입니다.

Section E

O.A FLOOR SYSTEM

방수스위치

Section E



Hub Size	Switch	A	B	C	D	E
3/4" (22mm)	1P 6A 300V 3P 6A 300V	40	45	111	21	70
3/4" (22mm)	1P 6A 300V 2EA 3P 6A 300V 2EA	40	45	111	21	140
1" (28mm)	1P 6A 300V 3EA 3P 6A 300V 3EA	40	45	111	21	210

방수콘센트



220V×1구



220×1(OPEN)



220V×2구



220×2(OPEN)



4P 30A



4P 30A(OPEN)



3P 50A



3P 50A(OPEN)

Hub Size	Switch	A	B	C	D	E
3/4" (22mm)	2P 15A 300V	25	45	111	21	70
3/4" (22mm)	2P 15A 300V 2EA	25	45	111	21	140
1" (28mm)	2P 15A 300V 3EA	25	45	111	21	210

하이텐션, 로우텐션



하이텐션 (220V×1구)



하이텐션 (220V×2구)



로우텐션 (두꺼비형)



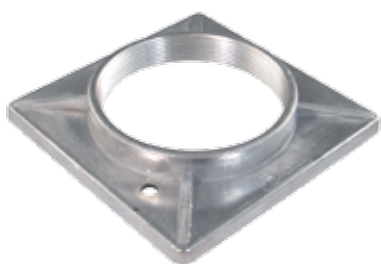
로우텐션 (버섯형)



로우텐션 (2P 신형)



스테인스틸 커버



후로아 링 (양은 링구)

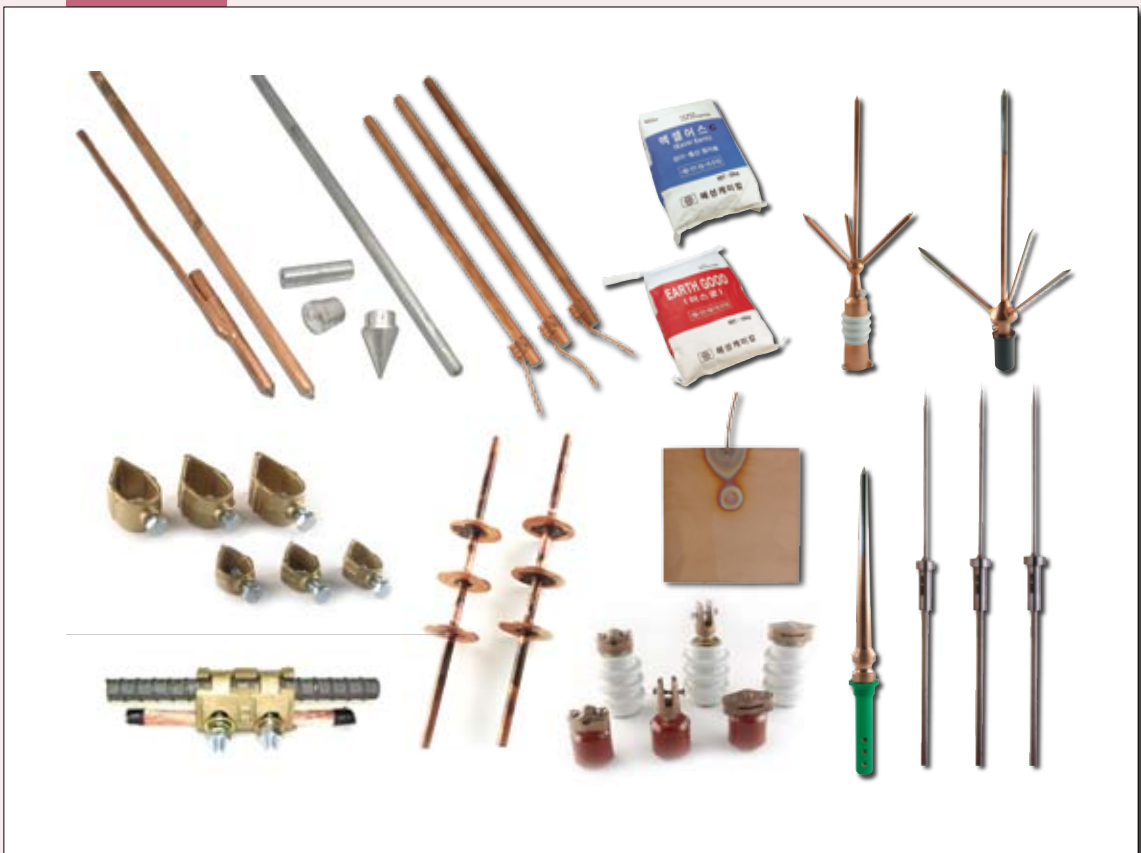


인서트 캡

Section

F

Grounding & Lightning Protection



접지봉 / 접지봉 콘넥터 / 애자(피도선) / 수막처리 동봉 / 접지 동판 60
 접지봉(한전규격형, 심타스형) / 철근 접지 크래프 / U 볼트 크래프 / 버스탭 61
 유도광역 피뢰침 62
 피뢰침(Y형, I형, 애자형) 63
 어스콘 64

Section F

Grounding & Lightning Protection

접지봉 (Ground Rods)



지름	전장	비고
12Ø	500	리드 付
12Ø	1,000	리드 付
14Ø	1,000	리드 付
16Ø	1,800	
16Ø	1,800	리드 付
18Ø	2,400	
19Ø	2,400	
19Ø	3,000	

접지봉 콘넥터 (Ground Rods Connector)



애자(피도선) – Cable Support



수막처리 동봉 (Bronz Bolt – Water Stop Rods)



접지 동판 (Ground Plate)



접지봉 (한전규격형)



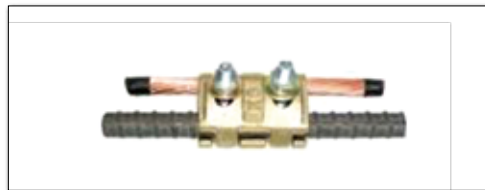
한전규격형

접지봉 (심타스형)



심타스형

철근 접지 크램프 (Ground Clamp)



Conductor mm ²
철근 22ϕ/95sq

U 볼트 크램프 (U Type Clamp)



Conductor mm ²		
철근17ϕ/95sq	철근17ϕ/150sq	철근28ϕ/95sq

버스탭 (Bus-Tap Connectors)

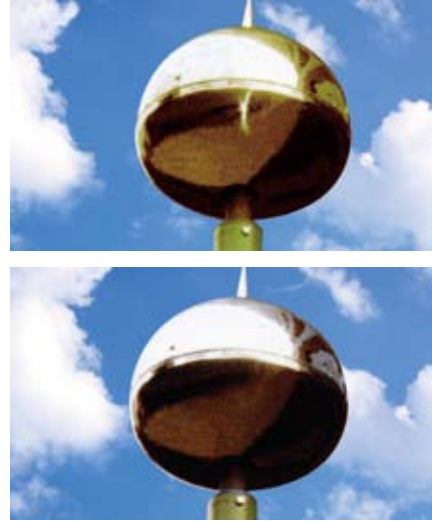


Conductor mm ²		
35-70sq	95-120sq	150sq

유도광역 피뢰침



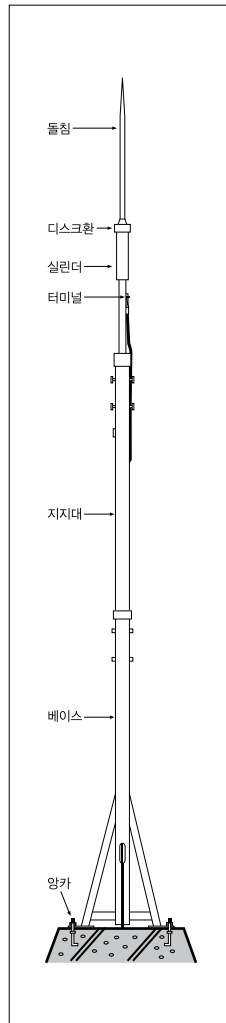
Quasar LPS Silver Type
유도광역 피뢰침



Quasar LPS Gold & Silver Type
유도광역 피뢰침



SKY 2000 SKY 3000 SKY 4000



■ 특징 :

1. 외부 전원이 필요없는 완전 자급자족 System 입니다.
2. 일반 피뢰침보다 넓은 보호범위를 제공합니다.
3. 유지보수가 필요하지 않습니다.
4. 외관이 수려하고 반영구적입니다.
5. 축뢰에 대한 피뢰 보호가 용이합니다.
6. 스테인리스강 재질을 사용하므로 녹슬거나 변형될 염려가 없습니다.
7. 기존 피뢰방식에 비하여 경제적입니다.

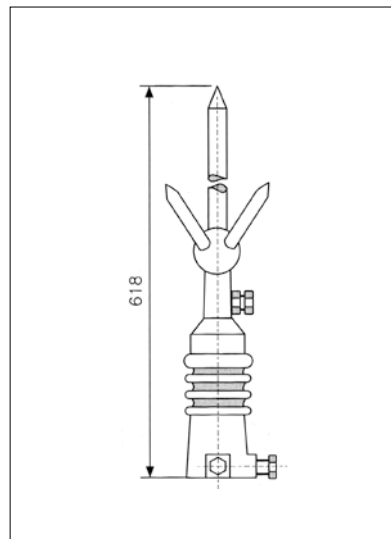
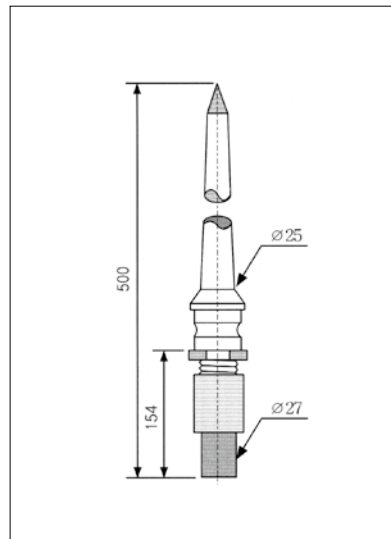
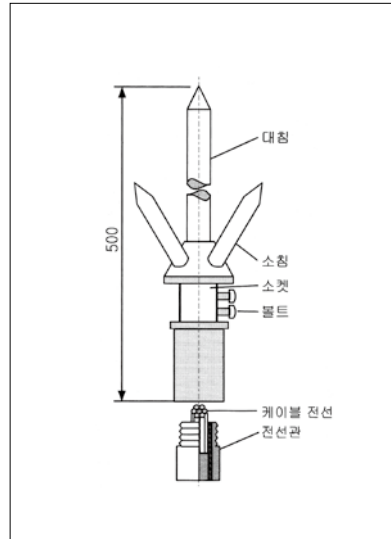
■ 동작원리 :

뇌운의 형성으로 구름과 대지 사이에 높은 전계가 형성되면 SKY는 이러한 전계 에너지를 흡수하여 고압을 발생시킵니다. 발생된 고압을 이용하여 상승스트리머를 방사하며 방사된 상승스트리머는 하강하는 낙뢰를 향하여 전진합니다. 이 때 일반 피뢰침보다 빠른 상승스트리머의 발생으로 전진거리가 길어지게 되므로 피뢰보호범위가 넓어집니다.

■ 구성재료 및 설치 :

SKY를 구성하고 있는 양카, 베이스, 피뢰침 본체, 돌침 등 모두가 스테인리스 스틸로 만들어져 있어 내구성이 강하고 설치의 용이함을 고려하였기 때문에 가장 간단하게 누구라도 설치할 수 있게 디자인 되었습니다.

피뢰침



어스굿 (Earth Good)



■ 특징 :

- **안전성** - 어스굿을 구성하고 있는 성분은 작업자에게 안전하고, 주변 환경도 오염시키지 않습니다.
- **전기적 특성** - 저감재의 가장 중요한 특성인 접지저항 저감효과에 있어서, 재료 자체의 저항이 낮을 뿐만 아니라 접지극에 대한 저감효과가 우수합니다.
- **작업성** - 항상 안정된 형태의 질을 형성하기 때문에, 작업환경에 영향을 받지 않고 성능을 발휘합니다.
- **경제성** - 저감효과가 우수하고 시공이 간편하므로 접지공사의 공정과 경비가 절감됩니다.

■ 용도 :

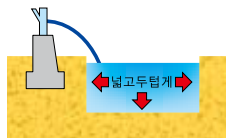
- 피뢰 설비 접지
- 송전소, 변전소, 배전소 설비 등의 접지
- 철도, 도로 등의 기기 설비 접지
- 컴퓨터 설비, 방송국 설비, 병원 설비 등의 접지
- 전자파 차폐 설비, 정전 차폐 설비 등의 접지
- 부식 방지용 접지

■ 사용방법 :

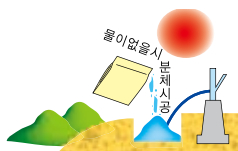
- 어스굿 제품과 혼합 용기, 사용할 물(4~6리터)을 준비한다.



- 용기에 어스굿 10Kg당 물 4~6리터를 혼합하여 가능한 한 균일하게 섞는다.
- 혼합된 어스굿을 접지극 (접지선)이 충분히 감싸지도록 도포한다. 접지효과는 접지면적과 비례하므로 가능한 한 접지면적을 두껍고 넓게 한다.



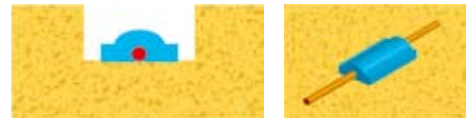
- 산악지 등과 같이 물의 사용이 곤란한 경우는 분체 그대로 사용하여도 된다. 시공 후 땅 속의 수분을 흡수하여 2~3일 후에는 견고하게 굳는다. 단 분체 시공후에는 흠을 되메우기 한 후 완전하게 밟아 주도록 한다.



■ 시공방법 :

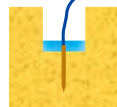
• 매설지선을 이용한 시공

매설지선(나동선 50mm이상)방식의 공사를 위해 그림과 같이 폭 50cm, 깊이 75cm 이하의 매설지선 구멍을 만들어 매설지선(나동선)을 매설 구멍이 중앙에 위치한 후 어스굿을 매설지선이 충분히 감싸지도록 5cm 두께로 도포, 흠으로 메우기 작업을 한다.



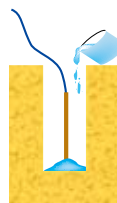
• 접지봉 전극을 이용한 시공

접지봉(L:1.0m~3.0m)전극은 각종 접지공사에 가장 많이 사용하고 있다. 접지봉 전극은 시공이 용이하며 특히 병렬연결식의 접지봉 전극은 목적하는 접지저항이 얻어질 때까지 연결하여 시공한다. 그림처럼 구멍이(직경 30~50cm)를 판후 접지동봉을 삽입하고 혼합된 어스굿을 도포한다.



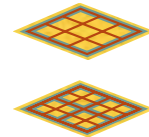
• 보링 공법을 이용한 시공

대지 고유저항은 토양의 깊이, 조밀도, 수분함유물 등에 따라 달라지는데 접지공사 시공전에 대지 고유저항 내지는 토양을 분석하여 최적의 깊이를 선택한 후, 크로라 드릴 또는 이와 유사한 장비를 이용하여 보링(깊이 5~20m정도)한 다음 접지동봉을 나동선과 접속시킨후 집어넣고 공간에 혼합된 어스굿을 투입시킨다.



• 메쉬(mesh) 공법을 이용한 시공

다수의 매설지선을 서로 격자형으로 접속하여 대형 접지극을 구성한 것이 메쉬(망상)전극이라 한다. 특히 낮은 접지저항을 필요로 하는 발전소, 전화국, 인텔리전트 빌딩, 병원 등에 사용한다. 또한 메쉬와 접지봉, 동판 등을 사용하기도 한다.



Section

G

외선 고압류



케이블 종단 접속재 / COVER / 케이블 직선 접속재 / LA 피뢰기 66

컷아웃 스위치 / 전력퓨즈 / 케이블 헤드 지지금구 / 완금 67

전주용 입상관 / 조립식 반할관 / 통신용 입상관 / 필름 밴드 / 암타이 락크 밴드 / 완금 밴드 68

지중선로표시기 / 위험 표지 시트 / 저압가선용랙크 / 저압인류애자 / T형 애자 / 전선휴즈 69

요비선 / 요비선 (PVC) / 앵글 / 노브애자 / 기초양카 / 아연도철연선 70

케이블 종단 접속재



케이블 종단 접속재 (Termination - Heavy Duty)

■ 특징 :

- 전계분포를 위한 특수 설계
- 우수한 절연 특성
- 우수한 내트래킹성
- 재시공 가능

케이블 직선 접속재



케이블 직선 접속재 (Pre-molded Splicing)

■ 특징 :

- 전계분포를 위한 특수 설계
- 우수한 절연 특성
- 재시공, 재사용 가능

■ 용도 :

케이블과 동일한 구조이며 클로버 형태의 내부구조로 열발산 효과를 가지는 두개의 케이블을 연결하기 위한 직선접속

COVER



■ 특징 :

- 뛰어난 절연 성능
- 설치 작업 용이

■ 용도 :

종단 접속재의 접속단자 등의 충전부를 절연

LA 피뢰기



LA 피뢰기 (Lightning Surge Arrester)

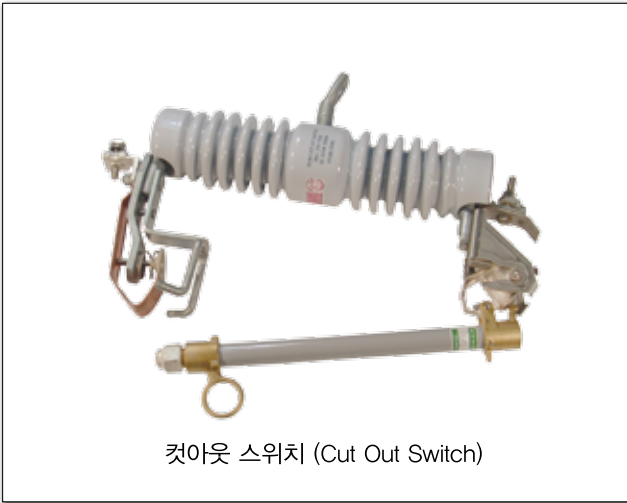
■ 특징 :

- 비폭발성
- 완벽한 습기차단
- 최적의 구조 및 우수한 내구력
- 소형 경량화

■ 용도 :

• 낙뢰 및 회로개폐에 의한 과전압을 제한하며 속류를 차단하는 보호장치

컷아웃 스위치

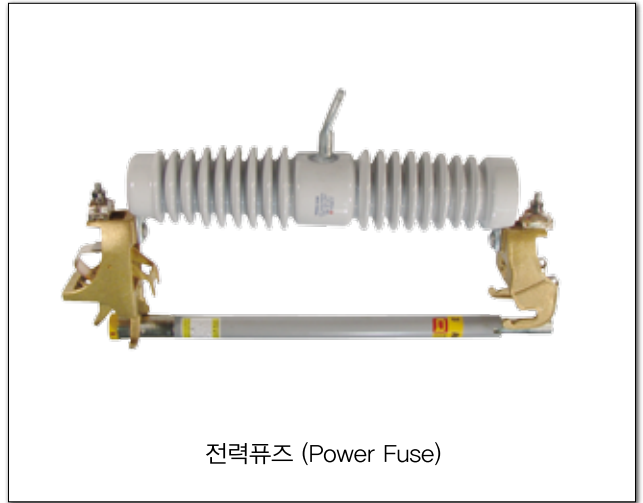


컷아웃 스위치 (Cut Out Switch)

■ 컷아웃스위치(COS) :

Cut Out Switch는 주로 변압기 1차측의 각 상마다 설치하여 변압기의 보호와 개폐를 위한 것

전력퓨즈

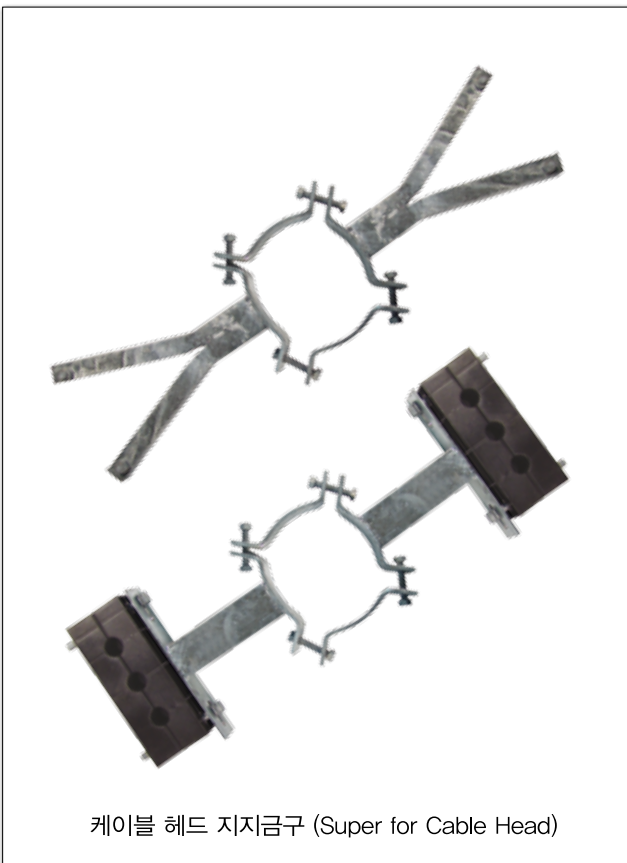


전력퓨즈 (Power Fuse)

■ 전력퓨즈(PF) :

Power Fuse는 고압 및 특별고압 기기의 단락보호용 퓨즈이고 소호방식에 따라 한류형과 비한류형이 있으며, 한류형 퓨즈는 높은 아크저항을 발생하여 사고전류를 강제적으로 한류억제해서 차단하는 퓨즈

케이블 헤드 지지금구



케이블 헤드 지지금구 (Super for Cable Head)

완금



인입용 완금

경완금

■ 경완금 :

전선을 지지하기 위하여 사용되는 자재로 애자를 사용하는 □ 자로 생긴 형강

■ 인입용 완금 :

전선을 지지하기 위하여 수용가측 설비에 부착하여 사용하는 ㄱ자형으로 생긴 형강

전주용 입상관



전주용 입상관 (Protective Cover for Rising Cable)

가공선로에서 지중선로로 수전되는 케이블을 보호하기 위해서 사용된다. 130Ø

조립식 반할관



조립식 반할관 (Prefabricated Protector)

통신용 입상관



암타이 랙크 밴드



암타이 랙크 밴드 (Bands for Brace and Rack)

필름 밴드 (용융, SUS, 포스맥)



완금 밴드



완금 밴드 (Bands for Crossarm)

지중선로표시기



지중선로표시기
(Indicator for Underground Wire Location)

위험 표지 시트



위험 표지 시트 (Warning Tape)

저압가선용랙크



저압가선용랙크 (Rocks for Low Voltage Distribution)

저압인류애자



저압인류애자 (Low Voltage Shackle Type Insulator)

T형 애자



T형 애자 (T-Type Insulator)
저압 가공 인입선의 수용가축 완금에 설치되는 T자형 애자

전선희즈



전선희즈 (Wire Fuse)

Section G

외선고압류

요비선



요비선 (PVC)



기존 강철 요비선의 단점을 획기적으로 보완한 PVC 단선 요비선으로 케이블 입선 작업에 사용되는 제품입니다.

앵글



노브애자



노브애자 (Knob Insulator)

기초양카



아연도철연선(지선)



아연도철연선 (Galvanized Stranded Iron Wire)

Section

H

WIRING & CONNECTION



압착터미널 / 압착터미널 Y 타입 / PG터미널 / PG터미널 Y 타입 / 동관단자 1홀 / 동관단자 2홀 72
동관 슬리브 / C형 슬리브 / 압착튜브 / 고정식 단자대 / HEAT SHRINKABLE 73
와이어 콘넥터 / 접속자 / 자재부쉬 / 꽃음형 콘넥터 / 헤리칼 밴드 74
케이블 타이 / 마크 타이 / 케이블 크램프 / 마운트 / 케이블 그랜드 75
KS형 케이블 그랜드 76

압착터미날



압착터미날 Y 타입



PGE터미날



PGE터미날 Y 타입



동관단자 1홀



동관단자 2홀



동관 슬리브



C형 슬리브



압착튜브



고정식 단자대



HEAT SHRINKABLE



와이어 콘넥터



Wire Nut Connectors

접속자



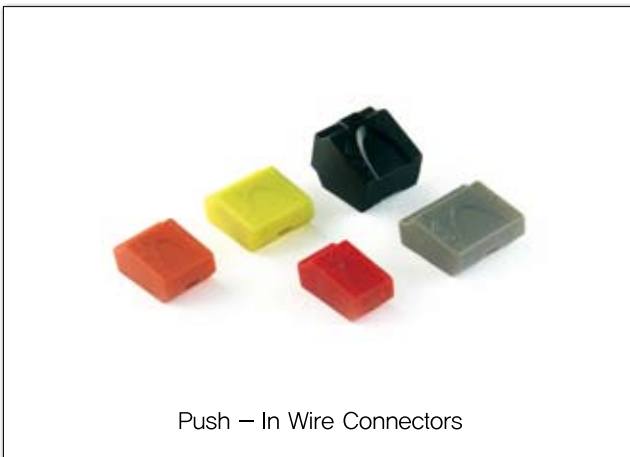
Close end Connectors

자재부쉬



Cover Bushings

꽃음형 콘넥터



Push - In Wire Connectors

헤리칼 밴드



Herical Bands

케이블 타이



마크 타이



케이블 크램프



마운트



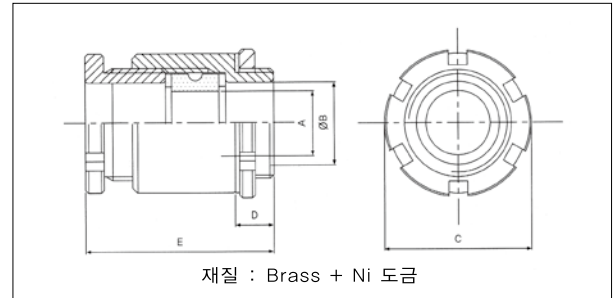
케이블 그랜드



Section H

CABLE GLAND(METAL)

KS형 케이블 그랜드



호 칭	치 수					CONDUIT SCREW	중 량 (EA / g)
	(A) RANGE OF APPLI-CABLES	ØB	ØC	D	E		
10	4.0 to 8.0	10.0	28.0	11.0	43.0	3/8"	80
15	6.4 to 11.0	15.0	31.0	11.0	47.0	CTG 16	120
20	9.5 to 15.0	20.0	37.0	11.0	50.0	CTG 22	170
25	14.0 to 20.0	25.0	45.0	11.0	58.0	CTG 28	290
30	19.0 to 26.0	30.0	56.0	12.0	65.0	CTG 36	460
35	24.5 to 30.0	40.0	63.0	12.0	67.0	CTG 42	540
40	28.5 to 34.0	40.0	63.0	12.0	67.0	CTG 42	460
45	33.0 to 40.0	50.0	76.0	12.0	72.0	CTG 54	952
50	38.5 to 44.0	50.0	76.0	12.0	72.0	CTG 54	780
55	43.0 to 50.0	60.0	95.0	12.0	84.0	CTG 70	1630
60	49.0 to 56.0	60.0	95.0	12.0	84.0	CTG 70	1450
65	54.5 to 60.0	75.0	110.0	15.0	94.0	CTG 82	2410
70	58.5 to 64.0	75.0	110.0	15.0	94.0	CTG 82	2230
75	63.0 to 70.0	75.0	110.0	15.0	94.0	CTG 82	1970
80	68.5 to 74.0	85.0	130.0	15.0	102.0	CTG 92	3420
85	72.5 to 78.0	85.0	130.0	15.0	102.0	CTG 92	3210
90	76.5 to 81.0	95.0	140.0	20.0	125.0	CTG 104	4150
95	80.0 to 86.0	95.0	140.0	20.0	125.0	CTG 104	3970
100	84.5 to 100.0	102.0	140.0	20.0	135.0	CTG 104	-

Section

I

PVC PIPE & FITTINGS



난연 CD 전선관 / 난연 CD용 콘넥터 / 난연 CD용 커플링 / CD용 콘넥터
CD용 커플링 / R 콘넥터 / 콘솔리브 78

HI PIPE / HI Coupling / HI Connector / HI End Bell / HI Normal Bend 79

파상형 폴리에틸렌 전선관 (ELP) / ELP Coupling / ELP Bell Mouse / SPACER
실링가스켓 / 이중연결관 / CD 레듀샤 / 이중커플링 / 관로구 방수 장치 (ELP용, Hi-pipe용) 80

Section I

PVC PIPE & FITTINGS

난연 CD 전선관

(단위 : mm)



품명	호칭	내경	외경	Roll의 규격			Roll의 길이
				내경	외경	폭	
CD	16	16	21	425	710	195	100m
CD	22	22	28	425	810	215	100m
CD	28	28	34	425	725	225	50m

난연 CD용 콘넥터 / 난연 CD - CR



난연 CD용 커플링 / 난연 CD - CP



CD용 콘넥터



CD용 커플링



R 콘넥터



콘슬리브



HI PIPE

KS C 8431

(단위 : mm)



내충격용 전선관

호칭(표시)	외 경		두께		근사내경 (mm)	길이의 허용차 (mm)
	mm	허용차(mm)	mm	허용차(mm)		
HI-VE 14	18.0	± 0.20	2.0	± 0.20	14.0	± 10
HI-VE 16	22.0	± 0.20	2.0	± 0.20	18.0	± 10
HI-VE 22	26.0	± 0.25	2.0	± 0.20	22.0	± 10
HI-VE 28	34.0	± 0.30	3.0	± 0.30	28.0	± 10
HI-VE 36	42.0	± 0.35	3.5	± 0.40	35.0	± 10
HI-VE 42	48.0	± 0.40	4.0	± 0.40	40.0	± 10
HI-VE 54	60.0	± 0.50	4.5	± 0.40	51.0	± 10
HI-VE 70	76.0	± 0.50	4.5	± 0.40	67.0	± 10
HI-VE 82	89.0	± 0.50	5.9	± 0.40	77.0	± 10
HI-VE 100	114.0	± 0.60	6.5	± 0.50	100.0	± 10
※ HI-VE 100	111.1	± 0.60	5.5	± 0.50	100.0	± 10

※ HI-VE 104는 KS규격이 아니며 전기용품 형식승인 제품 규격임.

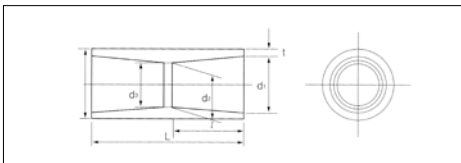
HI Coupling

KS C 8433

(단위 : mm)



커플링



호칭	d1	d2	D	L	I	T
14	18.40 ± 0.20	17.60 ± 0.20	22-0.30	53 ^{+0.1} _{-0.1}	25 ^{+0.1} _{-0.1}	1.0
16	22.40 ± 0.20	21.60 ± 0.20	26-0.30	63 ^{+0.1} _{-0.1}	30 ^{+0.1} _{-0.1}	1.0
22	26.45 ± 0.20	25.55 ± 0.20	30-0.40	73 ^{+0.1} _{-0.1}	35 ^{+0.1} _{-0.1}	1.0
28	34.55 ± 0.25	33.45 ± 0.25	40-0.50	83 ^{+0.1} _{-0.1}	40 ^{+0.1} _{-0.1}	1.8
36	42.60 ± 0.25	41.40 ± 0.25	50-0.60	91 ^{+0.1} _{-0.1}	44 ^{+0.1} _{-0.1}	2.2
42	48.70 ± 0.30	47.30 ± 0.30	57-0.60	113 ^{+0.1} _{-0.1}	55 ^{+0.1} _{-0.1}	2.2
54	60.80 ± 0.30	59.20 ± 0.30	70-0.70	129 ^{+0.1} _{-0.1}	63 ^{+0.1} _{-0.1}	2.5
70	76.80 ± 0.30	75.20 ± 0.30	86-0.70	141 ^{+0.1} _{-0.1}	69 ^{+0.1} _{-0.1}	3.0
82	89.80 ± 0.30	88.20 ± 0.30	101-0.70	147 ^{+0.1} _{-0.1}	72 ^{+0.1} _{-0.1}	3.5
100	115.00 ± 0.30	112.90 ± 0.30	129-0.70	195 ^{+0.1} _{-0.1}	92 ^{+0.1} _{-0.1}	4.5

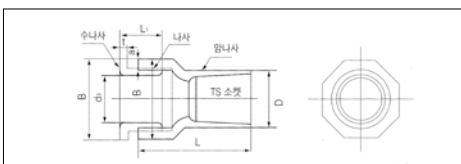
HI Connector

KS C 8434

(단위 : mm)



콘넥터



호칭	D	L	B	d2	a (최소값)	t (최소값)	L1
14	22 - 0.6	44 ± 4	30	20 ± 0.3	2	1.0	17
16	26 - 0.6	50 ± 4	30	20 ± 0.3	2	1.0	17
22	30 - 0.8	54 ± 4	30	20 ± 0.3	2	1.0	17
28	40 - 1.0	64 ± 4	41	26 ± 0.5	2	1.8	23
36	50 - 1.2	68 ± 4	50	34 ± 0.5	2	2.2	25
42	57 - 1.2	84 ± 4	57	40 ± 0.5	2	2.2	31
54	70 - 1.5	97 ± 4	70	51 ± 0.6	2	2.5	35
70	86 - 1.5	110 ± 4	86	67 ± 1.0	2	3.0	40
82	101 - 1.5	113 ± 4	101	77 ± 1.0	2	3.5	44
100	129 - 1.8	142 ± 4	129	100 ± 1.2	2	4.5	50

HI End Bell



엔드벨

HI Normal Bend



노말 밴드

Section I

PVC PIPE & FITTINGS

파상형 폴리에틸렌 전선관 (ELP)

KS C 8455

(단위 : mm)



호칭 (mm)	내경 (mm)	외경 (mm)	두께 (mm)	피치 (mm)	관의규격 (외경m×폭m)	관의길이 (m)
30	30 ± 2.0	40 ± 2.0	1.3	10 ± 0.5	1.2 × 0.55	100
40	40 ± 2.0	53.5 ± 2.0	1.3	13 ± 0.8	1.5 × 0.6	100
50	50 ± 2.5	64.5 ± 2.5	1.3	17 ± 1.0	1.6 × 0.65	100
65	65 ± 2.5	84.5 ± 2.5	1.5	21 ± 1.0	1.7 × 0.7	100
80	80 ± 3.0	105 ± 3.0	1.5	25 ± 1.0	1.8 × 0.7	100
100	100 ± 4.0	130 ± 4.0	2.0	30 ± 1.0	2.0 × 0.75	100
125	125 ± 4.0	160 ± 4.0	2.5	38 ± 1.0	1.7 × 1.1	50
150	150 ± 4.0	188 ± 4.0	3.0	45 ± 1.5	1.8 × 1.2	50
175	175 ± 4.0	230 ± 4.0	3.5	53 ± 1.5	2.3 × 1.5	30
200	200 ± 4.0	260 ± 4.0	4.0	59 ± 1.5	2.3 × 1.2	30

ELP Coupling



커플링

ELP Bell Mouse



벨 마우스



예비관 마개

SPACER



실링가스켓



이종연결관



CD 레듀샤



이종커플링



관로구 방수 장치(ELP용)



관로구 방수 장치(Hi-pipe용)



Section

J

DECON BOX 외



DECON BOX 82

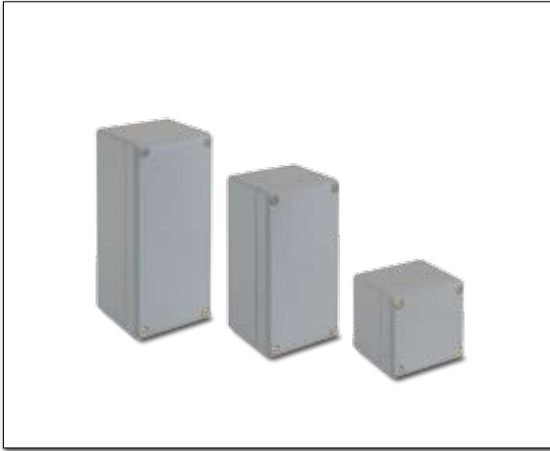
한전용 계량기함 (소, 대) / 농사용 조립, 비조립함 / PVC 분전함 1P, 2P, 3P, 5P 겸용 83

전산볼트 / 연결너트 / 스트롱양카 / 홀다운 크래프 / 생크 볼트너트 / 스프링 너트 / 세트양카 /
 드롭인 양카 / PVC 인서트 / 데크인서트 / 스티로폼인서트 / PVC 칼블럭 / 철판피스 /
 이도피스 / 흑피스 / 기리피스 / AL DUCT / 조적 써포트용 스프링 발 84

Section J

DECON BOX 외

DECON BOX



규격	Out Side			In Side			
	W	H	D	W	H	D	
						Body	Cover
70×70×65	70	70	62	64	64	46	18
70×140×65	70	140	62	64	134	46	18
70×160×65	70	160	62	64	154	46	18
200×300×155	200	300	155	190	288	121	37
300×300×155	300	300	155	288	288	121	37
300×400×155	300	400	155	288	390	121	37



규격	Out Side			In Side			
	W	H	D	W	H	D	
						Body	Cover
150×150×120	160	160	120	140	140	87	27
150×200×120	160	210	120	140	190	87	27
200×300×140	210	310	140	186	286	107	27
300×400×160	310	410	161	286	386	127	27
400×500×200	420	520	210	395	495	160	37
500×600×200	520	620	210	495	595	160	40

한전용 계량기함 (소, 대)



농사용 조립, 비조립함



PVC 분전함 1P, 2P, 3P, 5P 겸용



Section J

DECON BOX 외

전산볼트



연결너트



스트롱앙카



홀다운 크램프



생크 볼트너트



스프링 너트



세트 앙카



드롭인 앙카



PVC 인서트



데크인서트



스치로폴 인서트



PVC 칼블럭



철판피스



이도피스



흑피스



기리피스



A/L DUCT



A/L DUCT

조적 써포트용 스프링 발



Section

K

EASY CONNECTOR



이지 콘넥터(Easy Connector) 86

이지 박스 콘넥터(ST/ABS-8각, 4각) / 이지 기구 콘넥터(Easy Grip Connector) 87

이지 박스 콘넥터 설치방법 / 이지 기구 콘넥터 설치방법 / 제품구성 88

이지 콘넥터 (Easy Connector)



제품활용 예

원터치방식 이지콘넥터

※ 경제성

- 이지 콘넥터는 조립공정이 하나로 되어 기존의 작업속도보다 약 5배가량 빠르므로 **인건비를 절약**할 수 있습니다.
- 이지 콘넥터는 기존의 평카바, SF콘넥터, 로크너트, 붓상의 일체형이므로 기존제품을 모두 구입할 필요가 없어 **원가가 절감됩니다.**

※ 편의성

- 이지 콘넥터는 원터치 방식으로 만들어져 스패너, 드라이버 등 일체의 공구가 필요하지 않아 **공구없이 누구나 신속하고 간편하게 사용할** 수 있습니다.

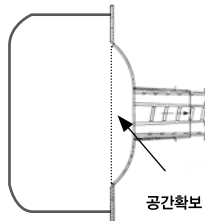
※ 다양성

- 노출배관시 이지 콘넥터 ABS제품을 사용하면 **인테리어 효과**로도 탁월합니다.



이지콘넥터 ABS

- 이지 콘넥터는 중앙부분에 **넓은 공간을 확보**하여 작업시 전선이 눌리는 불편함이 없습니다.



특허 제품

특허 제 0764834호

디자인 출원번호

30-2007-0018880

30-2007-0018881

30-2007-0018882

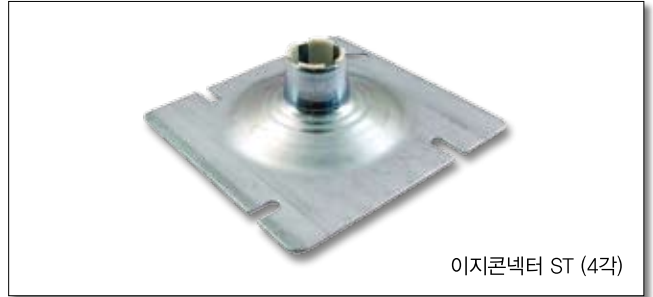
제품활용 예



이지 박스 콘넥터 (Easy Box Connector)



이지콘넥터 ST (8각)



이지콘넥터 ST (4각)



이지콘넥터 ABS (8각)



이지콘넥터 ABS (4각)



이지 박스 콘넥터 (SF용)



이지콘넥터 (SF용/4각)



이지 박스 콘넥터 (GW용)



이지콘넥터 (GW용/4각)

이지 기구 콘넥터 (Easy Grip Connector)



Section K

EASY CONNECTOR

이지 박스 콘넥터 설치방법



① 이지 박스 콘넥터 구성물인 팔각 평카바와 인서트를 결합합니다.



② 안쪽의 콘넥터가 들어간 상태에서 SF후렉시블을 삽입합니다.



③ SF후렉시블을 아래쪽으로 누릅니다.



④ 인서트가 완전히 들어가도록 아래로 누릅니다.



※ 분해시에는 인서트를 아래로 누릅니다.



※ 인서트를 잡고 후렉시블을 돌려서 풀어줍니다.

이지 기구 콘넥터 설치방법



① 한손으로 콘넥터를 그림과 같은 방향으로 쥐고 SF후렉시블을 삽입합니다.



② SF후렉시블을 아래쪽으로 누릅니다.



③ 등기구에 밀어 넣은 후 로크너트를 체결합니다.

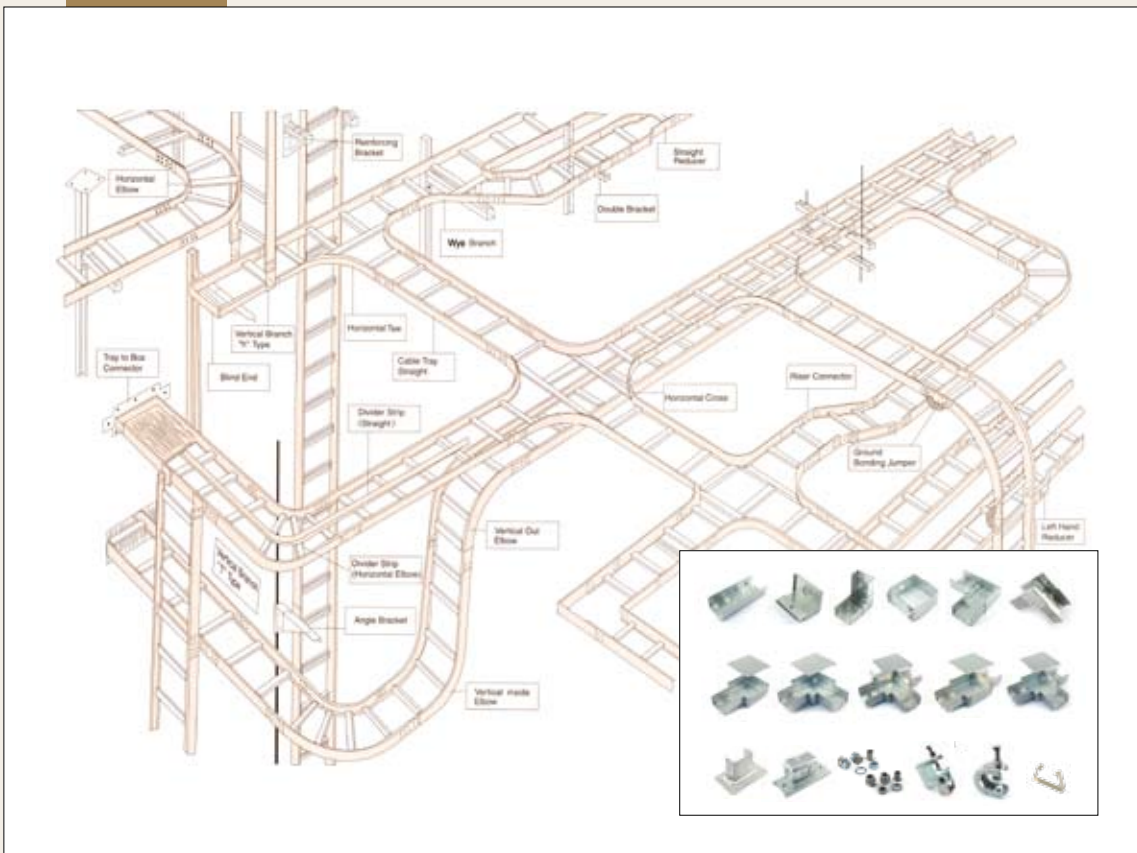
제품 구성

EASY BOX CONNECTOR	SF FLEXIBLE 길이	EASY GRIP CONNECTOR
이지박스콘(ST 8각) 이지박스콘(ST 4각) 이지박스콘(ABS 8각) 이지박스콘(ABS 4각)	300mm, 500mm 700mm, 900mm 1000mm, 1200mm 1400mm, 1600mm 1800mm, 2000mm	이지기구콘(나사형)

Section



APPENDIX



Cable Tray 90 ~ 91

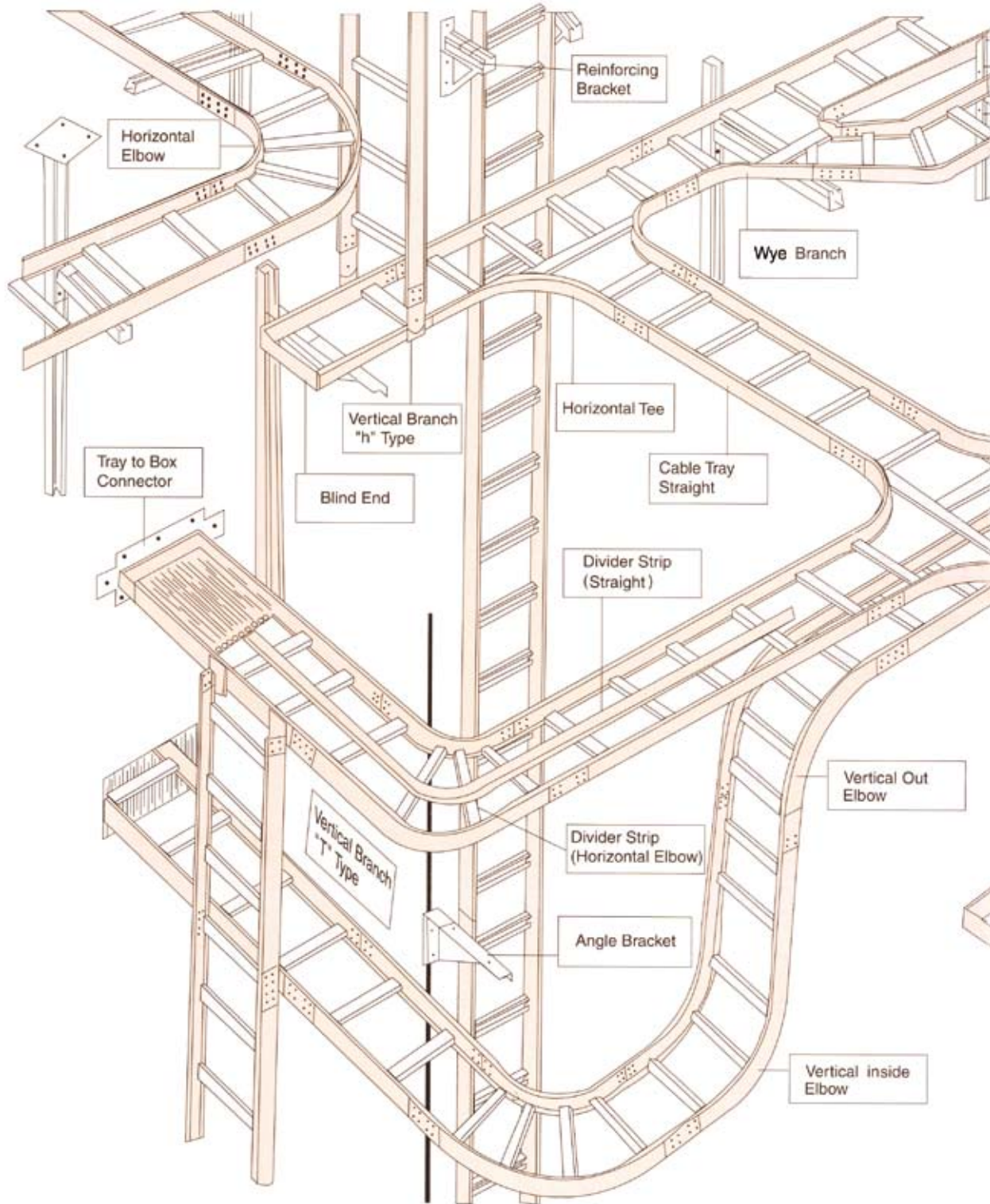
Raceway, Body, Cover 92

Raceway 부속 93 ~ 95

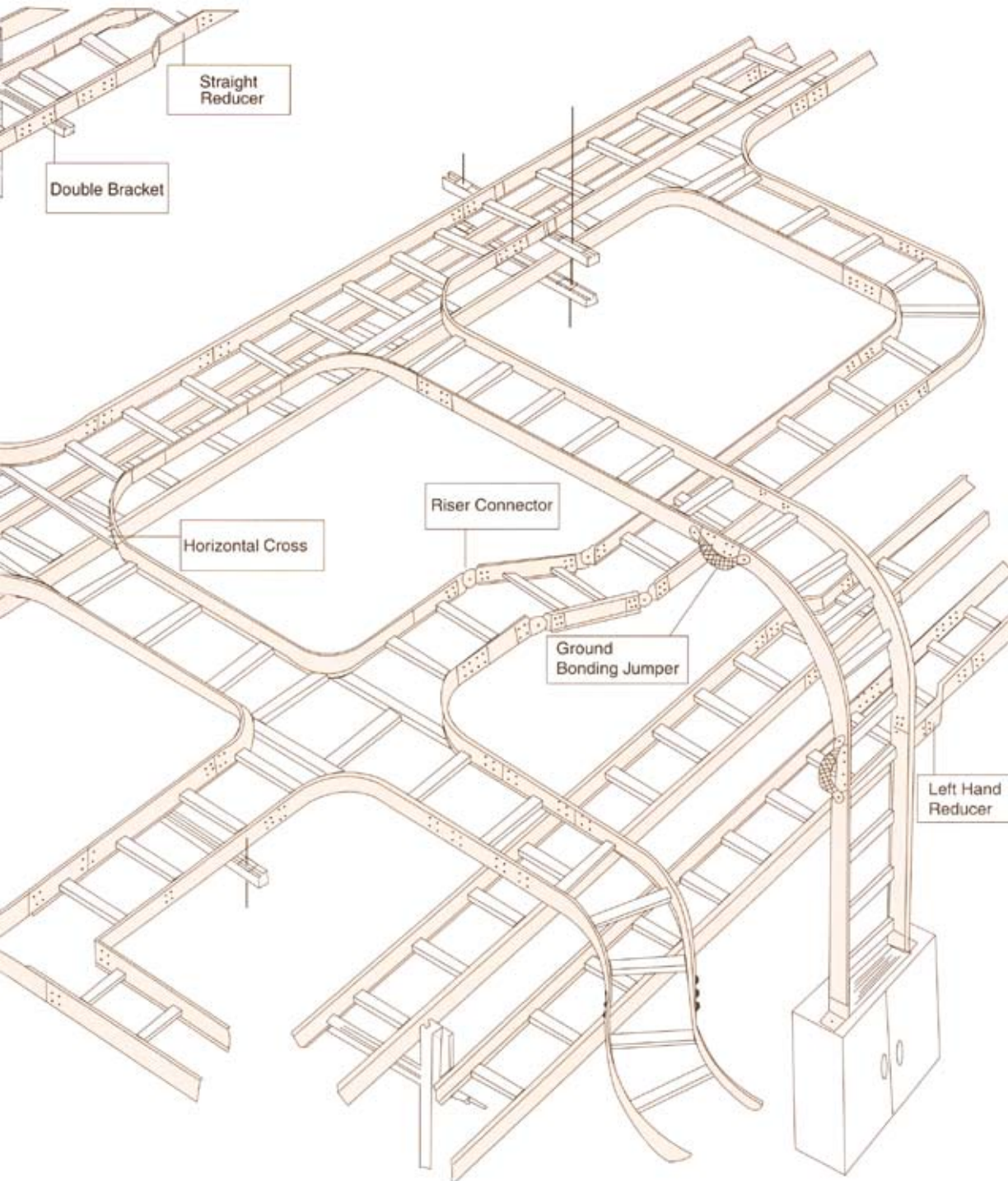
포장단위 96 ~ 98

멀티-크램프 (Multi-clamp) / 멀티 U 크램프 99

CABLE TRAY SYSTEM



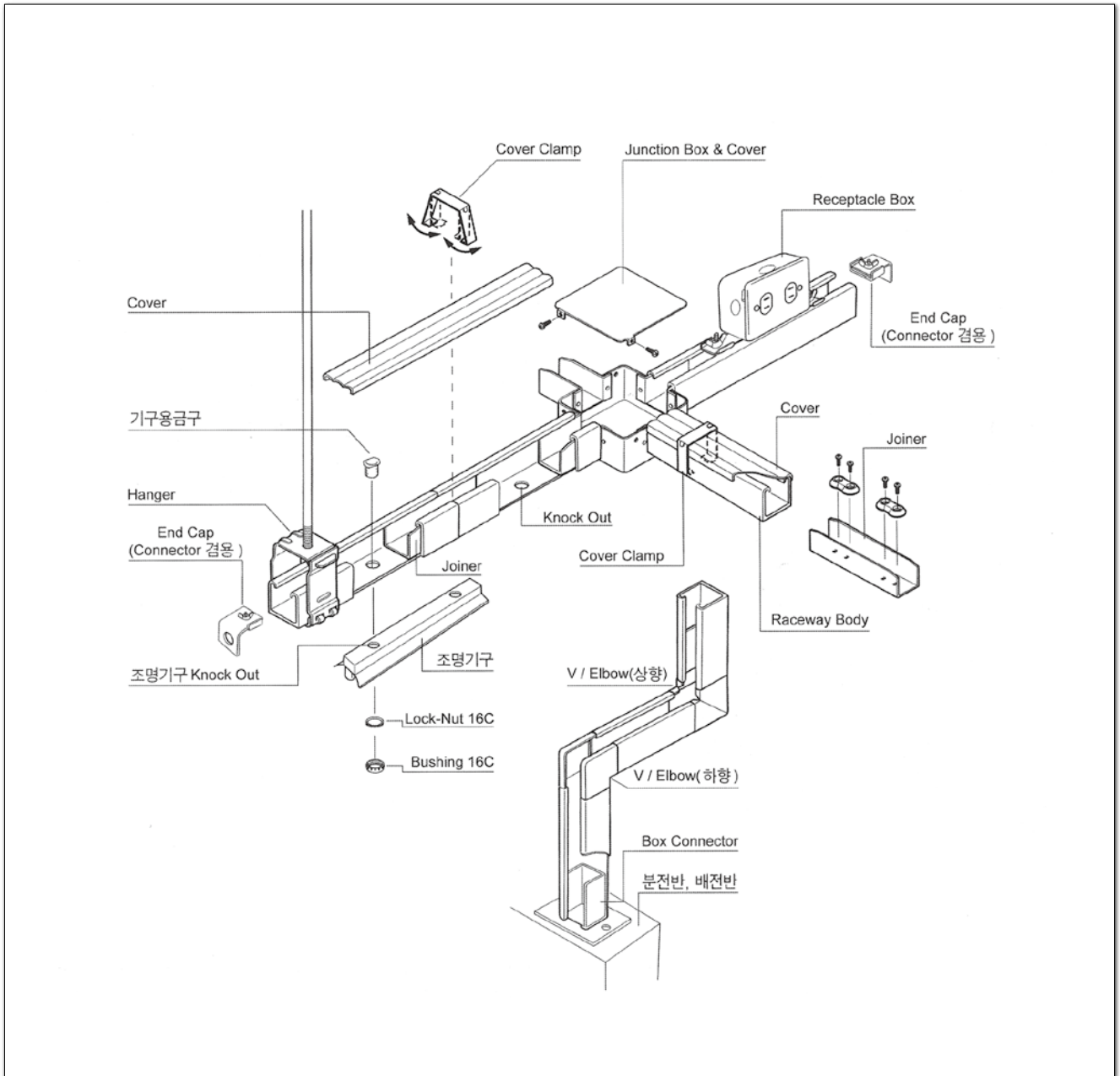
CABLE TRAY SYSTEM



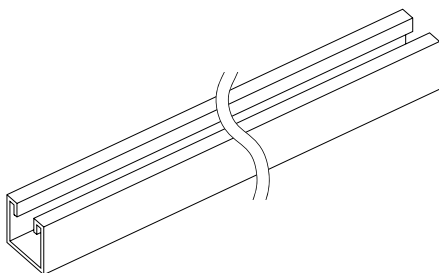
Section L

RACEWAY

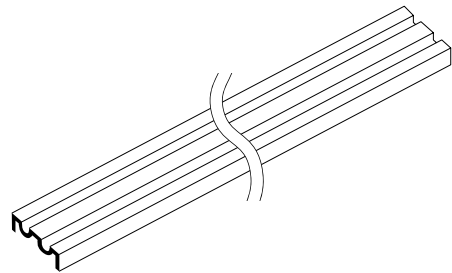
레이스웨이



BODY



COVER



JOINER



A-HANGER



END CAP



HORIZONTAL ELBOW



VERTICAL ELBOW-IN



VERTICAL ELBOW-OUT



HORIZONTAL TEE



HORIZONTAL CROSS



Section L

RACEWAY

Junction Box (1방)



Junction Box (2방, I)



Junction Box (2방, L)



Junction Box (3방, T)



Junction Box (4방, +)



BOX CONNECTOR



JOINT BOX



COVER BAND(SUS)



“D” TYPE HANGER



“C” TYPE HANGER



기구용 금구(아연)



기구용 금구(A.B.S)



Section L

포장단위

포장단위

규격	후렉시블				콘넥터								인서트
	SF 비방수	GW 방수	SW 방수	WF 방수	SF 비방수 콘넥터	아연방수			황동방수		ST방수	PVC 방수 직접식	
						box 콘넥터	pipe 콘넥터	angle 콘넥터	KS	45/90			
10	50	50	-	-	-	50/400	-	-	50	20	-	-	-
12	50	50	-	-	-	50/400	-	-	45	20	-	-	-
16	50	50	50	100	100/500	50/300	50/300	25/200	35	25	50/300	50/700	400/4000
22	50	50	50	100	50/400	25/200	25/200	20/100	25	20	30/300	50/500	400/2400
28	50	50	50	100	25/200	20/120	20/120	10/60	20	10	20/160	30/300	200/1400
36	30	30	30	50	-	20/120	20/120	50	-	-	20/120	20/200	100/900
42	30	30	20	50	-	10/90	10/90	36	-	-	20/100	20/160	100/500
54	20	20	20	30	-	60	40	20	-	-	60	100	50/400
70	-	20	20	20	-	30	-	-	-	-	30	-	-
82	-	10	10	20	-	22	-	-	-	-	22	SF콘(원터치)	100/1000
104	-	10	10	10	-	12	-	-	-	-	12	SF콘(ABS)	50/1000

규격	STEEL 전선관	노말	카프링	로크 너트	붓싱	넵플	위사캡	크래프	유 크래프	빔 크래프	새들			반새들			파이프 행거	본딩 크래프
											A	KS	SUS	A	KS	SUS		
16	217	50	500	100/4000	100/2000	100/2000	200	50/500	1000	100/1000	100/3000	100/1000	100	100/2000	100/1000	100	300	200
22	169	50	300	100/2000	100/1500	100/2000	100	50/400	1000	100/1000	100/2000	100/1000	100	100/2000	100/1000	100	300	200
28	91	30	200	100/1500	100/1000	100/1000	100	50/400	500	100/1000	100/1500	50/500	100	100/1500	100/700	100	300	200
36	61	20	100	100/1000	50/500	50/500	50	50/300	500	50/700	100/700	50/500	50	100/700	50/500	100	200	200
42	61	20	100	50/1000	50/400	50/400	50	50/200	300	50/700	100/700	50/400	50	50/700	50/500	100	200	100
54	61	10	50	50/500	30/240	30/240	20	50/200	200	50/500	50/500	50/300	50	50/500	50/500	50	150	100
70	37	-	30	50/300	20/120	20/120	20	100	-	-	300	200	-	-	-	-	150	100
82	37	-	20	30/240	10/100	100	15	100	-	-	300	150	-	-	-	-	80	100
104	19	-	12	25/100	50	50	8	100	-	-	200	100	-	-	-	-	70	100

규격	44	54	75	평카바	콘카바	A.B.S PULL BOX		A.B.S 고강도 노출 BOX		규격/품명	PPC	PBC	PFC	PNC	FFC	TPB	TPP
						150x100	10	S/W 44	100								
SW	100	100	100	200	-	150x100	10	S/W 44	100	22	20/100	25/200	20/200	50/300	20/200	25/200	25/200
8각	100	100	80	200	-	200x100	10	승압용 54	100	28	20/80	20/120	10/80	20/120	10/100	20/120	20/120
4각	100	100	50	200	200	200x150	10	2개용 44	100	36	10/60	10/100	10/60	10/80	10/50	20/100	10/80
승압	100	100	-	200	200	300x150	6	2개용 승압	50	42	6/48	5/50	6/48	10/40	6/48	10/80	10/60
3개용 복합 (카포)	30	-	-	-	300x200	4	승압 80mm	100	54	40	60	40	40	40	40	48	48
										70	-	-	-	-	-	24	30

규격	S/W 노출박스		S/W 노출콘센트		2개용 노출박스		2개용 노출콘센트		환경노출박스		
	16mm	22mm	16mm	22mm	16mm	22mm	16mm	22mm	16mm	22mm	28mm
1방	50	50	50	50	30	30	30	30	50	50	30
2방	50	50	50	50	30	30	30	30	50	50	30
3방	-	-	-	-	-	-	-	-	50	50	30
4방	-	-	-	-	-	-	-	-	50	50	30

포장단위

접지동봉		접지동판		피뢰침		C 채널		빔 크래프		와이어콘넥터	
규격	수량	규격	수량	대	수량	규격	수량	규격	수량	규격	수량
12×500	10	300×300×0.7	10	대	15						
12×1000	10	300×300×1.0	10	주공용	20	41×25×1.2T×1.2M	10	소(13)	500	소(황)	100/5000
14×1000	10	300×300×1.5	10	애자형	10	41×25×1.6T×1.2M	10	중(25)	200	중(적)	100/5000
16×1800	10	300×300×2.0	10	-	-	41×25×1.5(SUS)×1M	10	대(33)	300	대(청)	100/5000
16×800리드	10	-	-	-	-	41×25×1.6(용용)×1.2M	10	특대(44)	-	특대(회)	100/4000
18×2400	5	접지동봉콘넥터		접지저감재		41×25×2.3(용용)×3M	-	채널캡		-	-
한전용규격봉	10	중	300	어스군-일반	10kg/포	41×25×2.6(용용)×3M	-	41×41	500	-	-
한전용리드단자	10	대	200	어스군-통신	20kg/포	41×41×2.3(용용)×3M	-	41×25	500	-	-

품 명	단위	40×40	70×40	110×50	레듀샤			규격	AL 닥트 1M	
					원형	육각	소켓			
RACE WAY BODY	M	1본 = 3M임			22×16 / 100	16×22 / 100	16×22 / 100	35×25	60	
RACE WAY COVER	M	1본 = 3M임			28×22 / 50	22×28 / 100	22×28 / 50	50×35	40	
JOINER	EA	80	60	40	36×28 / 20	28×36 / 30	28×36 / 25	60×60	30	
A HANGER	EA	100	100	60	42×36 / 50	36×42 / 50	36×42 / 30	70×40	30	
END CAP	EA	350	200	100	54×42 / 30	42×54 / 20	-	100×50	20	
HOR ELBOW	EA	60	40	44	70×54 / 20	-	-	120×60	20	
VER ELBOW(IN)	EA	60	35	48	82×70 / 10	-	-	-	-	
VER ELBOW(OUT)	EA	60	35	40	필림밴드		품 명	규격	수량	
H/TEE	EA	40	35	20	중	20	JOINT CON	H-100	20	
H/CROSS	EA	25	25	30	대	20	접지점퍼	14SQ	100	
BOX CONNECTOR	EA	110	84	40	앵글(추금)		접지점퍼	22SQ	100	
(L형 BOX)	EA	50	50	30	500L	10	접지점퍼	38SQ	50	
(H형 BOX)	EA	45	60	15	1000L	10	SHANK	BOLT	2000	
(T형 BOX)	EA	40	40	25	1500L	10	SHANK	NUT	2000	
(+형 BOX)	EA	35	30	10	요비선		스트롱양카		세트양카	
JOINT BOX	EA	50	50	30	15M	35	규격	수량	규격	수량
C TYPE HANGER	EA	신형 : 50, 구형 : 100			30M	25	3/8	100	3/8	500
SUS BEND	EA	1200	1200	350	50M	18	1/2	100	1/2	200
기구용금구	EA	봉 100, BOX 600			100M	7	-	-	-	-

이도피스		철판피스		기리피스		기리피스 외날		전기절연테이프 3M - 100EA, 서통 - 250EA	
규격	수량	규격	수량	규격	수량	규격	수량	연결너트	
1/4 (6)	1000/20000	3/8 (10)	1000/30000	1/2 (12)	1000/10000	3/4(19)	1000/15000	규격	수량
3/8 (10)	1000/20000	1/2 (12)	500/25000	5/8 (16)	1000/10000	1(25)	1000/10000	3/8	2000
1/2 (12)	1000/16000	5/8 (16)	1000/18000	3/4 (19)	1000/10000	1×1/4(32)	1000/8000	1/2	1000
5/8 (16)	1000/16000	3/4 (19)	500/15000	1 (25)	500/5000	1×1/2(38)	1000/6000	너트	
3/4 (19)	1000/12000	1 (25)	500/10000	1×1/4 (32)	500/5000	2(50)	500/4000	규격	수량
1 (25)	500/8000	1×1/4 (32)	500/6000	1×1/2 (38)	500/4000	2×1/2(65)	300/3600	3/8	5000
1×1/4 (32)	500/6000	1×1/2 (38)	300/6000	2 (50)	300/3000	3(75)	300/3300	1/2	100
1×1/2 (38)	500/5000	2×1/2 (65)	300/3600	3(75)	300/3300	4(106)	200/2400		
2 (50)	500/3500	3 (75)	200/4000						
2×1/2	300/3600								
3 (75)	300/3600								
4 (100)	300/3600								

Section L

포장단위

포장단위

케이블콘넥터		압착터미널		규격	동관슬리브		동관단자		C형 슬리브	캡(CAP)	품명	규격	수량
규격	수량	규격	수량		단	장	1H	2H					
8A	100	1.5-3.4	1000	1.5SQ	-	-	-	-	-	1000	계량기함 - 小	한전승인품	5
12A×7.9	50	2.5-3.4	1000	2.5SQ	1000	1000	-	-	-	1000	계량기함 - 中	한전승인품	2
16A×7.9	50	2.5-5	1000	4SQ	1000	1000	-	-	-	1000	농기계사용함	단상(비조립)	1
16A×11	50	2.5-6	1000	6SQ	1000	1000	1000	1000	1000	1000	농기계사용함	단상(조립)	1
16A×13	50	2.5-8	1000	10SQ	500	500	500	500	500	500	PVC분전함	1P	40
16A×15	50	2.5-10,12	1000	16SQ	300	300	300	300	200	500	PVC분전함	2P	5
20A×16	-	4-4.5	1000	25SQ	300	200	300	200	100	500	PVC분전함	3P	5
20A×19	-	4-6	1000	35SQ	200	100	200	100	50	400	PVC분전함	5P	5
28A	-	4-8	1000	50SQ	100	100	100	50	30	300	품명	규격	수량
36A	-	4-10,12	1000	70SQ	100	50	50	40	30	100			
-	-	6-4.5	1000	95SQ	50	40	50	30	25	100	하이박스(고리)	150×150×120	27
-	-	6-6	1000	150SQ	40	30	30	25	18	100	하이박스(고리)	150×200×130	20
케이블타이		6-8	1000	185SQ	35	20	25	20	18	50	하이박스(고리)	200×200×130	18
100mm	1000/50000	6-10	1000	240SQ	20	15	20	15	18	50	하이박스(고리)	200×300×130	16
140mm	1000/25000	6-12	1000	300SQ	20	10	15	10	10	50	하이박스(고리)	300×300×165	8
200mm	1000/15000	10-4.5,6	500	400SQ	-	-	10	8	-	50	하이박스(고리)	300×400×160	8
270mm	500/8000	10-8,10	500	500SQ	-	-	10	8	-	-	하이박스(고리)	400×500×160	5
300mm	500/8000	10-12	500								하이박스(고리)	500×600×2000	3
370mm	300/4200	16-5,6	300								하이박스(고리)	600×800×260	1
450mm	100/2500	16-8,10	300								심야전력기계함	500×700×150	1
540mm	100/1500	16-12,16	300	고정식단자대		마운트		전산볼트		칼부력			
780mm	100/1500	25-6	300	10A10P	10	소-1000	3/8×1M	50	6mm(백)		200/10000		
-	-	25-8,10	300	20A3P	20	중-1000	3/8×2M	25	6mm(적)		200/10000		
-	-	25-12,16	300	20A4P	20	대-1000	3/8×3M	20	7mm(적)		200/10000		
-	-	35-6,8	200	20A6P	20		1/2×1M	-	민자		200/10000		
케이블크래프		35-10	200	20A10P	10	콘넥터	1/2×2M	-	규격	CD CP/CR	이종 카프링	난연 CD CP	난연 CD CR
2N,3N	1000	35-12,16	200	20A12P	10	P1-1000	1/2×3M	10					
4N,5N	1000	35-20	200	20A15P	10	P2-1000	-	-	16mm	1000	1000	1000	1000
6N	1000	50-6,8,10	100	20A20P	20	P3-500	-	-	22mm	500/500	600	500	500
7N	1000	50-16,20	100	30A3P	20	-	-	-	28mm	400/500	400	400	500
8N	1000	70-8,10,12	100	30A4P	20	-	-	-	규격	HI PIPE	HI 카프링	HI 콘넥터	
9N	1000	70-16,20	100	30A6P	10	케이블마크	접속자						
10N	1000	95-8,10,12	50	30A10P	20	20-1000	1.25sq	1000/50000	16mm	30	1000	1000	
11N	500	95-16,20	50	60A3P	10	25-1000	2sq	1000/35000	22mm	20	800	800	
14N	500	120SQ	30	60A4P	10	30-1000	3.5sq	1000/35000	28mm	10	450	500	
16N	500	150SQ	30	100A3P	10	-	5.5sq	1000/25000	36mm	10	250	300	
18N	500	185SQ	30	100A4P	10	PG T/L	8sq	-	42mm	5	150	150	
24N	500	240SQ	20	150A3P	10	1.25-1000			54mm	5	100	100	
28N	500	300SQ	-	150A4P	10	2-1000	마크타이		70mm	-	70	70	
-	-	400SQ	-	200A3P	5	3.5-1000	100mm	1000	82mm	-	50	60	
-	-	500SQ	-	200A4P	5	5.5-1000	200mm	1000	104mm	-	30	30	

멀티-크램프 (MULTI-CLAMP)



전기용



통신용



소방용

제품특징

- 편리성, 호환성 : 반조립상태이므로 1/2 이상 작업시간 단축이 가능하며 채널과 전산볼트에 공통으로 사용 가능
- 안쪽, 바깥쪽 날개, 몸통 볼트 플레이트가 서로 지지함으로 변형이 없고 보수, 증설 시에도 기존 설치라인과 상관없이 작업 가능
- 기존의 스티커 작업 없이 플레이트 색상으로 전기, 통신, 소방 라인을 구분하며 제품모양이 통일되므로 노출 배관에도 깨끗함

Clamp 응용

- 소수의 라인을 설치하기 위하여 Tray, Duct 작업 없이 채널행가와 멀티크램프 만으로도 간편하게 작업할 수 있으며 전선관 외에도 전선, 설비, 기타 다른 파이프도 사용 가능

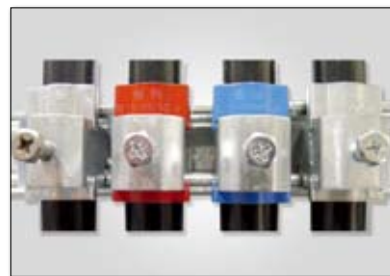
채널 사용 예



전기용



STEEL - 배관



PVC - 배관

- 기존 파이프 크램프에 비해 뛰어난 작업성을 가지며, U-크램프에 비해 안전성이 뛰어나며 육각볼트 사용으로 공구의 사용이 자유로움 (후렉시블, 설비 파이프, 케이블 등 다양한 시공이 가능)
- 플레이트가 파이프(PVC배관)를 볼트로부터 보호함으로 견고한 체결이 가능하며 36mm부터는 1.6T 플레이트, 볼트는 8mm로 시공자의 힘을 최소화하고도 체결은 더욱 튼튼함

멀티 U 크램프 (MULTI-U CLAMP) [호칭 종류 : 16/22/28/36/42/54]

제품특징 : 강제 전선관을 고정하기 위해 사용되는 전산볼트와 유크램프, 그리고 C채널과 채널크램프의 기능을 모두 가능하게 함과 동시에 작업시간을 1/2 이상 단축이 가능

제품 구성 : 바디, 육각볼트



C채널과 조립



전산볼트와 조립